

Järvenpää, PELLONKULMA

Pellonkulmantie 12 D 25

62,5 m², 2H+K+S

Tietoa kohteesta

Rivitaloyhtiö Pellonkulman pientaloalueella. Talossa on asuntoja pienistä kaksioista neliöihin, osa asunnoista on luhtitalossa. Yhtiössä on tehty keittiöiden ja kylpyhuoneiden perusparannuksia 2018- 2019. Asukkaiden käytössä on mm. pesutupa.

Lähikauppa aivan vieressä. Haarajoen juna-asemalle alle kilometrin matka.

Asuntosäätiön asumisoikeus- ja vuokra-asukkaana voit asua kodissasi turvallisista mielin. Me huolehdimme ammattitaidolla asuntojen ja kiinteistöjen ylläpidosta, korjauksista ja remonteista. Asukkaana voit ottaa aina tarvittaessa yhteyttä Palvelukeskukseemme, joka palvelee vuoden jokaisena tuntina. Lisäksi voit halutessasi hyödyntää esimerkiksi asumiseen ja vapaa-aikaan liittyviä asiakasetuja. Tervetuloa kotiin!

Asunnon tiedot

Asuinkustannukset

| | |
|----------------------------------|-----------|
| Luovutushinta | 10041,41€ |
| Alkuperäinen asumisoikeusmaksu | 6442,27€ |
| Indeksitarkistus | 3599,14€ |
| Käyttövastike | 665,81€ |
| Perusvastike | 517,92€ |
| Hoitovastike | 147,89€ |
| Käyttövastike 1.1. alkaen | 687,02€ |
| Perusvastike 1.1. alkaen | 543,5€ |
| Hoitovastike 1.1. alkaen | 143,52€ |
| Vakuusmaksu | 1331,62€ |
| Vesimaksu/henkilö/kk | 5€ |
| Autopaikkamaksut | |
| Autopaikkamaksu 1 | 7,00€ |

Perustiedot asunnosta

| | |
|------------------------|----------------------|
| Talotyyppi | Pienkerrostalo |
| Energialuokka | D2007 |
| Huoneistotyyppi | 2H+K+S |
| Pinta-ala | 62.50 m ² |
| Kerros | 1 |
| Oma sauna | Kyllä |
| Hissi | Ei |
| Vapautuu | Tarkentuu myöhemmin |
| Kunto | Hyvä |
| Lemmikit | Sallittu |
| Laajakaista | Elisa |
| Erillinen wc | Kyllä |

Rakennuksen tiedot

| | | | | | |
|--|---------|-------------------------|----------|-------------------------|-------|
| Asumismuoto | Asokoti | Asuntoja | 33 | Asuinrakennuksia | 5 |
| Keskimääräinen alkup. asumisoikeusmaksu | 167,91€ | Valmistumisvuosi | 1993 | Porrashuoneet | 1 |
| Hissit | Ei | Energialuokka | D2007 | Lämmitysmuoto | Kauko |
| Autopaikat | 33 | Talosauna | Ei | Pyykkitupa | Kyllä |
| Kuivaushuone | Kyllä | Kerhuhuone | 1 | Laajakaista | Elisa |
| Antennijärjestelmä | Kaapeli | KaapeliTV | Elisa | Kattomateriaali | Tiili |
| Runkomateriaali | Betoni | Lemmikit | Sallittu | | |

Tehdyt korjaukset

2013 Lämmönsiirtimen uusiminen **2014** Ilmanvaihtokanavien säätö ja nuohous **2016** Aitojen kunnostus ja maalaus **2018** Keittiöt ARA korjaus **2018** Kylpyhuoneet ARA korjaus **2019** Ilmanvaihtokanavien säätö ja nuohous **2019** Lukitus Iloq **2019** Yleisten tilojen kunnostus, Kerhuhuone maalattu **2020** Lukitus **2020** Parvekkeiden lasitus

Tulevat korjaukset

2024 Aitojen kunnostus ja maalaus **2024** Vesikaton kunnostus, sammaleen poisto **2025** Julkisivun kunnostus / puuosien huoltomaalaus **2026** Ilmanvaihtokanavien säätö ja nuohous **2027** Asfalttialueiden pinnoituksen uusiminen

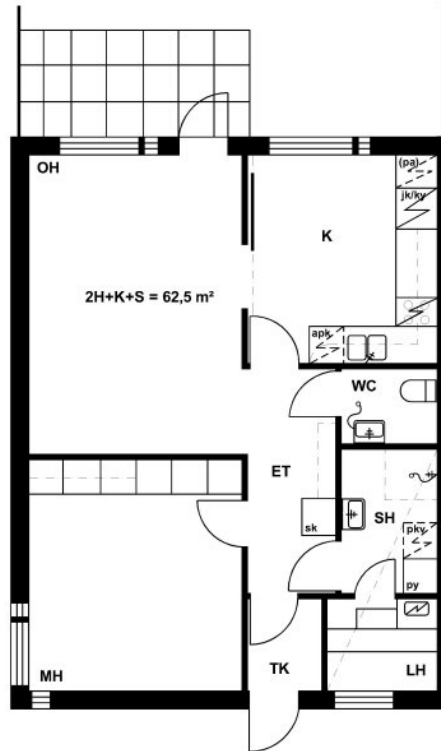
Kaavoitusviranomainen

Järvenpään Kaupunki, Tekninen keskus, Seutulantalo, Seutulantie 12, 04410 Järvenpää,

Tupakointi asunnoissamme

Kaikki uudet asuinkiinteistömme ovat olleet jo pitkään täysin savuttomia heti valmistumisestaan lähtien. Muutimme vähitellen savuttomiksi kaikkien asuntojemme osalta: uusien asukkaiden sopimukset ovat kieltäneet tupakoinnin huoneistoissa ja parvekkeilla 1.1.2021 alkaen. Kiinteistö ei ole välttämättä savuton muiden huoneistojen osalta, koska niissä voi olla vanhoja sopimuksia, joissa ei ole tupakointikieltoa.

Asuntomyyjä
Hannele Nybergh
020 161 2288
hannele.nybergh@asuntosaaatio.fi
Tuulikuja 2, 02100 Espoo



Pellonkulmantie 12 D 25 / Pohjakuva
Ei mittakaavassa