

Pellonkulmantie 12 E 30

80 m², 3H+K+S

Asunnon ja järjestysnumeron hakeminen: www.asuntosaatio.fi

Tietoa kohteesta

Rivitaloyhtiö Pellonkulman pientaloalueella. Talossa on asuntoja pienistä kaksioista neliöihin, osa asunnoista on luhtitalossa. Yhtiössä on tehty keittiöiden ja kylpyhuoneiden perusparannuksia 2018- 2019. Asukkaiden käytössä on mm. pesutupa.

Lähikauppa aivan vieressä. Haaraajoen juna-asemalle alle kilometrin matka.

Asuntosäätiön asumisoikeus- ja vuokra-asukkaana voit asua kodissasi turvallisin mielin. Me huolehdimme ammattitaidolla asuntojen ja kiinteistöjen ylläpidosta, korjauksista ja remonteista. Asukkaana voit ottaa aina tarvittaessa yhteyttä Palvelukeskukseemme, joka palvelee vuoden jokaisena tuntina. Lisäksi voit halutessasi hyödyntää esimerkiksi asumiseen ja vapaa-aikaan liittyviä asiakasetuja. Tervetuloa kotiin!

Asunnon tiedot

Asuinkustannukset

Luovutushinta ⓘ	12552,2€
Alkuperäinen asumisoikeusmaksu	8052,84€
Indeksitarkistus	4499,36€
Käyttövastike ⓘ	858,78€
Perusvastike	679,38€
Hoitovastike	179,4€
Vakuusmaksu	1717,56€
Vesimaksu/henkilö/kk	8€
Autopaikkamaksut	
Autopaikkamaksu 1	7,00€

Perustiedot asunnosta

Talotyyppi	Rivitalo
Energialuokka	D2007
Huoneistotyyppi	3H+K+S
Pinta-ala	80.00 m ²
Kerros	1-2
Oma sauna	Kyllä
Hissi	Ei
Vapautuu	Tarkentuu myöhemmin
Kunto	Hyvä
Lemmikit	Sallittu
Laajakaista ⓘ	Elisa
Erillinen wc	Kyllä

Tehdyt muutostyöt

2010 Pesuallaskaapin uusiminen Tila: Kylpyhuone / Sauna (Asoetu) **2010** Tila: Kylpyhuone / Sauna (Asoetu) **2010** Huone: kylpyhuone, Muutostyo: suihkunurkka+allas Tila: Muut tilat (Asoetu) **2010** Huone: kylpyhuone, Muutostyo: vesilukko+ loisteputkivalaisin+ pyyhetanko Tila: Muut tilat (Asoetu) **2014** Parkettilattia asennettu v. 2003 **2017** Suihkuseinien hankkiminen **2017** Sälekaihtimet (valkoiset tai vaaleanharmaat) **2017** Sälekaihtimet (valkoiset tai vaaleanharmaat) **2017** Kaapistojen vetimien uusiminen **2017** Valaistuksen himmenninkatkaisijat

Rakennuksen tiedot

Asumismuoto	Asokoti	Energialuokka	D2007	Laajakaista	Elisa
Asuntoja	33	Lämmitysmuoto	Kauko	Antennijärjestelmä	Kaapeli
Asuinrakennuksia	5	Autopaikat	33	KaapeliTV	Elisa
Keskimääräinen alkup. asumisoikeusmaksu	167,91€	Talosauna	Ei	Kattomateriaali	Tiili
Valmistumisvuosi	1993	Pyykkitupa	Kyllä	Runkomateriaali	Betoni
Hissit	Ei	Kuivaushuone	Kyllä	Lemmikit	Sallittu
		Kerhuhuone	1		

Tehdyt korjaukset

2013 Lämmönsiirtimen uusiminen **2014** Ilmanvaihtokanavien säätö ja nuohous **2016** Aitojen kunnostus ja maalaus **2018** Keittiöt ARA korjaus **2018** Kylpyhuoneet ARA korjaus **2019** Ilmanvaihtokanavien säätö ja nuohous **2019** Lukitus Iloq **2019** Yleisten tilojen kunnostus, Kerhuhuone maalattu **2020** Lukitus **2020** Parvekkeiden lasitus

Tulevat korjaukset

2024 Aitojen kunnostus ja maalaus **2024** Pesulan kuivaimen uusiminen **2024** Vesikaton kunnostus, sammaleen poisto **2025** Julkisivun kunnostus / puuosien huoltomaalaus **2025** Kerhuhuoneen kalusteiden, valaistuksen, akustojen ja lattian kunnostus **2026** Ilmanvaihtokanavien säätö ja nuohous **2027** Asfalttialueiden pinnoituksen uusiminen

Kaavoitusviranomainen

Järvenpään Kaupunki, Tekninen keskus, Seutulantalo, Seutulantie 12, 04410 Järvenpää,

Tupakointi asunnoissamme

Kaikki uudet asuinkiinteistömme ovat olleet jo pitkään täysin savuttomia heti valmistumisestaan lähtien. Muutumme vähitellen savuttomiksi kaikkien asuntojemme osalta: uusien asukkaiden sopimukset ovat kieltäneet tupakoinnin huoneistoissa ja parvekkeilla 1.1.2021 alkaen. Kiinteistö ei ole välttämättä savuton muiden huoneistojen osalta, koska niissä voi olla vanhoja sopimuksia, joissa ei ole tupakointikieltoa.

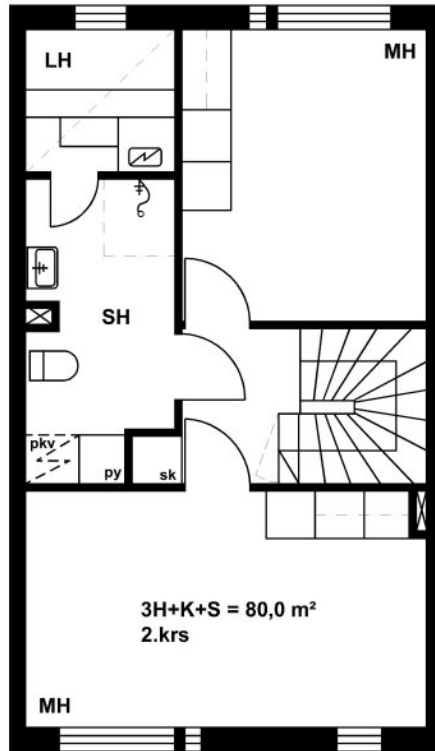
Asuntomyyjä

Hannele Nybergh

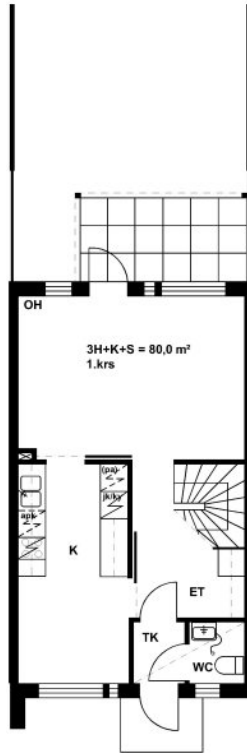
020 161 2288

hannele.nybergh@asuntosaatio.fi

Tuulikuja 2, 02100 Espoo



Pellonkulmantie 12 E 30 / Pohjakuva
Ei mittakaavassa



Pellonkulmantie 12 E 30 / Pohjakuva
Ei mittakaavassa