

Leineläntie 1 A 6

63,5 m², 3H+KT+S

Tervetuloa tutustumaan tähän upeaan kolmioon, joka sijaitsee Leineläntiellä hyvien liikenneyhteyksien varrella. Tämä ensimmäisen kerroksen asunto tarjoaa avaran ja valoisan pohjaratkaisun, joka sopii erinomaisesti monenlaisiin tarpeisiin.

Asunnon ehdoton helmi on oma iso terassi, joka tarjoaa loistavan paikan nauttia ulkoilmasta ja viettää aikaa perheen ja ystävien kanssa. Valoisa ja hyvin suunniteltu pohja tekee tästä kodista viihtyisän ja toimivan.

Oman saunan ansiosta voit nauttia rentouttavista löylyistä milloin tahansa. Tämä koti on täydellinen valinta niille, jotka arvostavat mukavuutta ja käytännöllisyyttä.

Tule ja ihastu tähän ihanaan kotiin Leinelässä, jätä hakemus www.asuntosaatio.fi ja sovi näytöstä!

Tietoa kohteesta

Viihtyisä kerrostalokohde Leinelässä. Kohde on savuton.

Palvelut ovat Leinelässä kävelyetäisyydellä. Leinelässä on oma päiväkotiki ja ruokakauppa. Alueen läheisyydestä löytyy muun muassa ylä- ja alakouluja. Luontoa on säilytetty alueen rakentamisessa erityisen paljon, ja muun muassa alueen keskellä olevaan Kukkukallion puistoon on jätetty luonnontilaista mäntymetsää ja muuta kasvillisuutta. Lisäksi Leinelän läpi kulkee mukavia kävelyreittejä. Alueesta omaleimaisen tekee ympäristötaide, jonka teemana on elämän kiertokulku. Leinelän juna-asema kävelyetäisyydellä.

Asuntosäätiön asumisoikeus- ja vuokra-asukkaana voit asua kodissasi turvallisista mielin. Me huolehdimme ammattitaidolla asuntojen ja kiinteistöjen ylläpidosta, korjauksista ja remonteista. Asukkaana voit ottaa aina tarvittaessa yhteyttä Palvelukeskukseemme, joka palvelee vuoden jokaisena tuntiina. Lisäksi voit halutessasi hyödyntää esimerkiksi asumiseen ja vapaa-

lunna. Lisäksi voit halutessasi hyödyntää esimerkiksi asumiseen ja vapaa-
aikaan liittyviä asiakasetuja. Tervetuloa kotiin!

Asunnon tiedot

Asuinkustannukset

Luovutushinta ⓘ	40354,03€
Alkuperäinen asumisoikeusmaksu	33041,84€
Indeksitarkistus	7312,19€
Käyttövastike ⓘ	912,55€
Perusvastike	781,59€
Hoitovastike	130,96€
Käyttövastike 1.1. alkaen	956,2€
Perusvastike 1.1. alkaen	805,51€
Hoitovastike 1.1. alkaen	150,7€
Vakuusmaksu	250€
Vesimaksu/henkilö/kk ⓘ	16€
Autopaikkamaksut	
Autohallimaksu 1	40,00€
Saunamaksu	20,00€

Perustiedot asunnosta

Talotyyppi	Kerrostalo
Energialuokka	C2012
Huoneistotyyppi	3H+KT+S
Pinta-ala	63.50 m ²
Kerros	1
Oma sauna	Kyllä
Hissi	Kyllä
Vapautuu	Heti vapaa
Kunto	Erinomainen
Lemmikit	Sallittu
Laajakaista ⓘ	DNA Welho

Rakennuksen tiedot

Asumismuoto	Asokoti	Porrashuoneet	2	Laajakaista	DNA Welho
Asuntoja	64	Hissit	2	Antennijärjestelmä	Kaapeli
Asuinrakennuksia	1	Energialuokka	C2012	KaapeliTV	DNA
Käyttövastike / kk / jm²	15,26€	Lämmitysmuoto	Kauko	Kattomateriaali	Huopa
Keskimääräinen asumisoikeusmaksu / jm²	654,85€	Autopaikat	27	Runkomateriaali	Betoni
Valmistumisvuosi	2018	Talosauna	1	Lemmikit	Sallittu
		Kuivaushuone	Kyllä		

Arvio tulevista korjauksista

2027 Ilmanvaihtokanavien säätö ja nuohous

Kaavoitusviranomainen

Vantaan kaupunki

Tupakointi asunnoissamme

Kaikki uudet asuinkiinteistömme ovat olleet jo pitkään täysin savuttomia heti valmistumisestaan lähtien. Muutumme vähitellen savuttomiksi kaikkien asuntojemme osalta: uusien asukkaiden sopimukset ovat kieltäneet tupakoinnin huoneistoissa ja parvekkeilla 1.1.2021 alkaen. Kiinteistö ei ole välttämättä savuton muiden huoneistojen osalta, koska niissä voi olla vanhoja sopimuksia, joissa ei ole tupakointikieltoa.

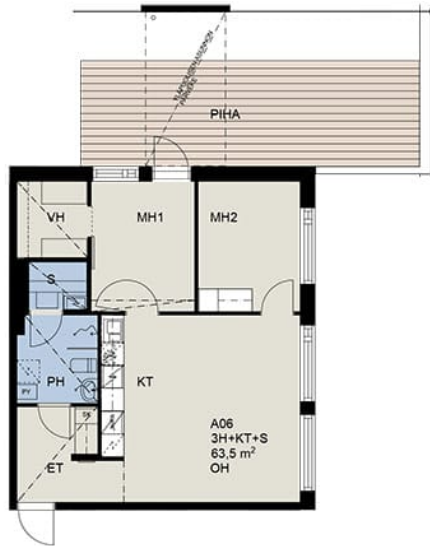
Asuntomyyjä

Marjaana Kurvi

0201612260

marjaana.kurvi@asuntosaatio.fi

Tuulikuja 2, 02100 Espoo



POHJAKUVAT EIVÄT OLE MITTAKAASSA

1 METRI	2	3	4	5	6	7
---------	---	---	---	---	---	---

1.KRS ASUNTO A06
POHJAPIIRROS

20.02.2017

Leineläntie 1 A 6 / pohjakuva
Ei mittakaavassa