

Espoo, TUOMARILA

Lyhtykuja 1-3 C 7

96,5 m², 4H+K+S

Rivitalon juuri remontoitu päätyhuoneisto kahdessa tasossa Espoon Tuomarilassa, lähellä juna-asemaa. Lattiat harmaata tammilaminaattia. Avointa tilaa alakerran keittiö-ruokailutila ja olohuone. Reilut pesutilat yläkerrassa, erillinen wc alhaalla. Muuttamaan pääset nopeastikin!

Tietoa kohteesta

Lyhtykuja 1 sijaitsee loistavien liikenneyhteyksien varrella: 500 metrin päässä sijaitsee Tuomarilan juna-asema ja lähimmälle bussipysäkille on matkaa 50 metriä. Junalla Helsingin rautatieasemalle pääsee 25 minuutissa.

Tuomarilasta ja sen läheisyydestä löytyy monta päiväkotia ja koulua. Lähimpään kouluun on matkaa vain 500 metriä. Lähellä sijaitsevasta Espoon keskuksesta löytyy mm. ruokakauppoja, kuntosaleja, kauppakeskus sekä kirjasto. Suurempi kauppakeskus, Sello, löytyy Leppävaarasta, jonne pääsee junalla 10 minuutissa.

Lyhtykujan lähiympäristö tarjoaa upeat ulkoilu- ja liikuntamahdollisuudet, kuten suuren Espoon keskuspuiston lenkkeilypolkuineen, Kasavuoren kalliot, jalkapallohallin ja luistelukentän sekä kattavat hiihtoreitit. Keski-Espoon uimahalli sijaitsee noin kahden kilometrin päässä.

Asuntosäätiön asumisoikeus- ja vuokra-asukkaana voit asua kodissasi turvallisin mielin. Me huolehdimme ammattitaidolla asuntojen ja kiinteistöjen ylläpidosta, korjauksista ja remonteista. Asukkaana voit ottaa aina tarvittaessa yhteyttä Palvelukeskukseemme, joka palvelee vuoden jokaisena tuntina. Lisäksi voit halutessasi hyödyntää esimerkiksi asumiseen ja vapaa-aikaan liittyviä asiakasetuja. Tervetuloa kotiin!

Asunnon tiedot

Asuinkustannukset

Luovutushinta	35520,8€
Alkuperäinen asumisoikeusmaksu	24597,15€
Indeksitarkistus	10923,65€
Käyttövastike	1141,13€
Perusvastike	975,89€
Hoitovastike	165,24€
Käyttövastike 1.1. alkaen	1199,45€
Perusvastike 1.1. alkaen	992,41€
Hoitovastike 1.1. alkaen	207,04€
Vakuusmaksu	2282,26€
Vesimaksu/henkilö/kk	14€
Autopaikkamaksut	
Autopaikkamaksu 1	8,00€

Perustiedot asunnosta

Talotyyppi	Rivitalo
Energialuokka	D2007
Huoneistotyyppi	4H+K+S
Pinta-ala	96.50 m ²
Kerros	1-2
Parveke	1
Oma sauna	Kyllä
Hissi	Ei
Vapautuu	Tarkentuu myöhemmin
Kunto	Hyvä
Lemmikit	Sallittu
Laajakaista	DNA Welho
Erillinen wc	Kyllä

Rakennuksen tiedot

Asumismuoto	Asokoti	Asuntoja	10	Asuinrakennuksia	2
Keskimääräinen alkup. asumisoikeusmaksu	473,15€	Valmistumisvuosi	2001	Hissit	Ei
Energialuokka	D2007	Lämmitysmuoto	Kauko	Autopaikat	42
Talosauna	Ei	Laajakaista	DNA Welho	Antennijärjestelmä	Kaapeli
KaapeliTV	DNA	Kattomateriaali	Tiili	Runkomateriaali	Betoni, Puu
Lemmikit	Sallittu				

Tehdyt korjaukset

2015 Ilmanvaihtokanavien säätö ja nuohous **2021** Jätetilan kunnostus, aitojen kunnostus ja maalaus **2021** Ulkovaistutus **2022** Ilmanvaihtokanavien säätö ja nuohous

Tulevat korjaukset

2023 Julkisivujen osittainen pesu ja maalaus **2023** Lukitus

Kaavoitusviranomainen

Espoon Kaupunki, kaupunkisuunnittelu, Kirkkojärventie 6 B, virastotalo 2, 4 krs, 02770 Espoo, Asiakaspalvelu (09) 816 25200

Tupakointi asunnoissamme

Kaikki uudet asuinkiinteistömme ovat olleet jo pitkään täysin savuttomia heti valmistumisestaan lähtien. Muutumme vähitellen savuttomiksi kaikkien asuntojemme osalta: uusien asukkaiden sopimukset ovat kieltäneet tupakoinnin huoneistoissa ja parvekkeilla 1.1.2021 alkaen. Kiinteistö ei ole välttämättä savuton muiden huoneistojen osalta, koska niissä voi olla vanhoja sopimuksia, joissa ei ole tupakointikieltoa.

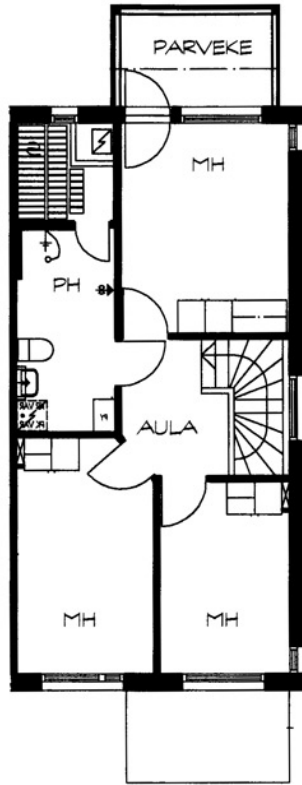
Asuntomyyjä

Ida Saarinen

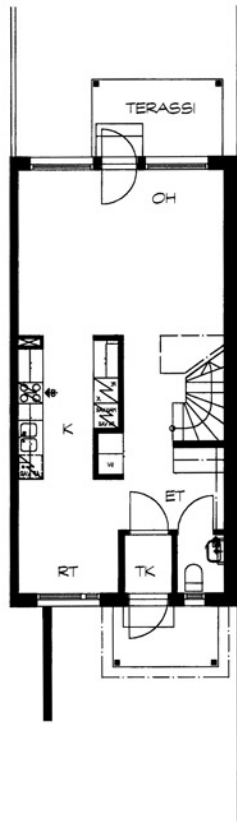
0201612251

ida.saarinen@asuntosaatio.fi

Tuulikuja 2, 02100 Espoo



Lyhtykuja 1-3 C 7 / pohjakuva 2.kerros
Ei mittakaavassa



Lyhtykuja 1-3 C 7 / pohjakuva 1.kerros
Ei mittakaavassa