

Espoo, TUOMARILA

Lyhtykuja 1-3 C 8

95,5 m², 4H+K+S

Kaksitasoinen perheasunto joka vapautuu 15.12.2022!

Information about the property

Lyhtykuja 1 sijaitsee loistavien liikenneyhteyksien varrella: 500 metrin päässä sijaitsee Tuomarilan juna-asema ja lähimmälle bussipysäkille on matkaa 50 metriä. Junalla Helsingin rautatieasemalle pääsee 25 minuutissa.

Tuomarilasta ja sen läheisyydestä löytyy monta päiväkotia ja koulua. Lähimpään kouluun on matkaa vain 500 metriä. Lähellä sijaitsevasta Espoon keskuksesta löytyy mm. ruokakauppoja, kuntosaleja, kauppakeskus sekä kirjasto. Suurempi kauppakeskus, Sello, löytyy Leppävaarasta, jonne pääsee junalla 10 minuutissa.

Lyhtykujan lähiympäristö tarjoaa upeat ulkoilu- ja liikuntamahdollisuudet, kuten suuren Espoon keskuspuiston lenkkeilypolkuineen, Kasavuoren kalliot, jalkapallohallin ja luistelukentän sekä kattavat hiihtoreitit. Keski-Espoon uimahalli sijaitsee noin kahden kilometrin päässä.

Asuntosäätiön asumisoikeus- ja vuokra-asukkaana voit asua kodissasi turvallisissa mielin. Me huolehdimme ammattitaidolla asuntojen ja kiinteistöjen ylläpidosta, korjauksista ja remonteista. Asukkaana voit ottaa aina tarvittaessa yhteyttä Palvelukeskukseemme, joka palvelee vuoden jokaisena tuntina. Lisäksi voit halutessasi hyödyntää esimerkiksi asumiseen ja vapaa-aikaan liittyviä asiakasetuja. Tervetuloa kotiin!

Apartment info

Housing costs

Right-of-occupancy payment ⓘ	39469,6€
Original right-of-occupancy payment	24345,54€
Index adjustment	15124,06€
Residence charge ⓘ	1188,34€
Basic charge	983,22€
Communal charge	205,12€
Security deposit ⓘ	2376,68€
Water fee/person/month	16€
Parking fees ⓘ	
Autopaikkamaksu 1	8,00€

Apartment basic info

Housing type	Terraced house
Energy class	D2007
Apartment type	4H+K+S
Living area	95.50 m ²
Floor	1-2
Balcony	1
Own sauna	Yes
Elevator	No
Available	12.02.2023
Condition	Good
Pets	Allowed
Broadband ⓘ	DNA Welho
Separate toilet	Yes

Alterations made to this home

2016 Astianpesukoneen ja suojakaukalon hankinta Tila: Keittiö (Asoetu) **2016** Keraamisen liedien uusiminen Tila: Keittiö (Asoetu) **2016** Jääkaappipakastimen uusiminen Tila: Keittiö (Asoetu)

Basic house info

Form of housing	Right-of-occupancy	Elevators	No	TV-antenna system	Kaapeli
Apartment count	10	Energy class	D2007	CableTV	DNA
Building count	2	Heating	Kauko	Roof material	Tiili
Average right-of-occupancy payment / jm²	473,15€	Parking spaces	42	House frame material	Betoni, Puu
Construction year	2001	House sauna	No	Pets	Allowed
		Broadband	DNA Welho		

Repairs made

2015 Ilmanvaihtokanavien säätö ja nuohous **2021** Jätetilan kunnostus, aitojen kunnostus ja maalaus **2021** Ulkovaistutus **2022** Ilmanvaihtokanavien säätö ja nuohous **2023** Julkisivujen osittainen pesu ja maalaus **2023** Lukitus

Planning authoritative

Espoon Kaupunki, kaupunkisuunnittelu, Kirkkojärventie 6 B, virastotalo 2, 4 krs, 02770 Espoo, Asiakaspalvelu (09) 816 25200

Smoking in our apartments

It has been a long-term policy of ours to make all of our new residential properties completely non-smoking. We are gradually making all of our apartments non-smoking; the agreements of new residents will forbid smoking in the apartments and on the balconies from 1 January 2021 onwards. The property may not be completely non-smoking due to other apartments that may be subject to old agreements with no smoking prohibitions.

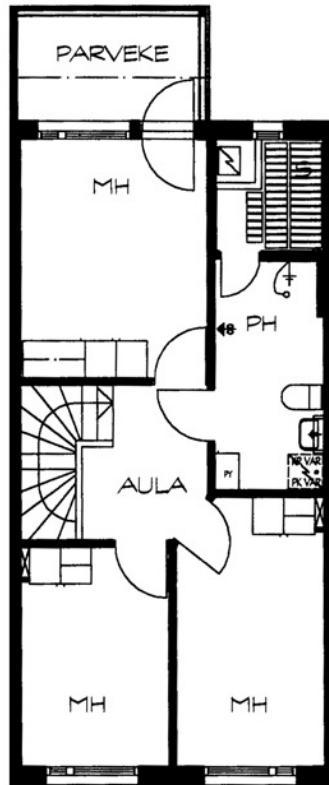
Asuntomyyjä

Ida Saarinen

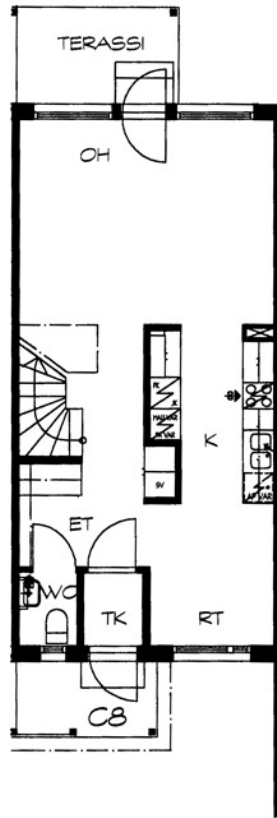
0201612251

ida.saarinen@asuntosatio.fi

Tuulikuja 2, 02100 Espoo



Lyhtykuja 1-3 C 8 / pohjakuva 2.kerros
Not in scale



Lyhtykuja 1-3 C 8 / pohjakuva 1.kerros
Not in scale