

# Topperitie 1 B 1

## 78,5 m<sup>2</sup>, 3H+K+S

Tämä asunto on rinnetontilla paritalon toinen puolikas jossa on korkea olohuone. Avokeittiö, eteinen ja toinen makuuhuone on muita tiloja hieman korkeammalla. Iso takapiha jossa myös erillinen varasto. Asunnon ja järjestysnumeron hakeminen: [www.asuntosaatio.fi](http://www.asuntosaatio.fi)

### Tietoa kohteesta

Swingintie 8 on kaksikerroksinen pienkerrostalo, jossa on kaksioita ja kolmioita. Lisäksi yhtiöön kuuluu paritalo jotka ovat kolmioita. Asunnoissa on isot ja valoisat huoneet.

Lähellä on koulu, Tuusulan golfkenttä, kesäteatteri sekä Tuusulan järven ulkoilureitit ja kulttuurikohteet.

Asuntosäätiön asumisoikeus- ja vuokra-asukkaana voit asua kodissasi turvallisissa mielin. Me huolehdimme ammattitaidolla asuntojen ja kiinteistöjen ylläpidosta, korjauksista ja remonteista. Asukkaana voit ottaa aina tarvittaessa yhteyttä Palvelukeskukseemme, joka palvelee vuoden jokaisena tuntina. Lisäksi voit halutessasi hyödyntää esimerkiksi asumiseen ja vapaa-aikaan liittyviä asiakasetuja. Tervetuloa kotiin!

## Asunnon tiedot

### Asuinkustannukset

<b>Luovutushinta</b> ⓘ	20841,04€
Alkuperäinen asumisoikeusmaksu	13385,07€
Indeksitarkistus	7149,62€
Muutostyöt	306,35€
<b>Käyttövastike</b> ⓘ	974,28€
Perusvastike	734,06€
Hoitovastike	240,21€
<b>Vakuusmaksu</b>	1948,55€
<b>Vesimaksu/henkilö/kk</b>	17€
<b>Autopaikkamaksut</b>	
Autopaikkamaksu 1	10,00€

### Perustiedot asunnosta

<b>Talotyyppi</b>	Paritalo
<b>Energialuokka</b>	D
<b>Huoneistotyyppi</b>	3H+K+S
<b>Pinta-ala</b>	78.50 m²
<b>Kerros</b>	1
<b>Oma sauna</b>	Kyllä
<b>Hissi</b>	Ei
<b>Vapautuu</b>	Tarkentuu myöhemmin
<b>Kunto</b>	Hyvä
<b>Lemmikit</b>	Sallittu
<b>Laajakaista</b> ⓘ	Elisa
<b>Erillinen wc</b>	Kyllä

### Tehdyt muutostyöt

**2015** Lieden uusiminen, Rosenlew RKK507, keraaminen valkea 50 cm **2015** Astianpesukoneen uusiminen, Rosenlew RW3540 **2020** Astianpesukoneen ja suojakaukalon hankinta

---

## Rakennuksen tiedot

<b>Asumismuoto</b>	Asokoti	<b>Hissit</b>	Ei	<b>Laajakaista</b>	Elisa
<b>Asuntoja</b>	18	<b>Energialuokka</b>	C, D	<b>Antennijärjestelmä</b>	Kaapeli
<b>Asuinrakennuksia</b>	3	<b>Lämmitysmuoto</b>	Maalämpö	<b>KaapeliTV</b>	Elisa
<b>Keskimääräinen alkup. asumisoikeusmaksu</b>	299,72€	<b>Autopaikat</b>	18	<b>Kattomateriaali</b>	Tiili
<b>Valmistumisvuosi</b>	1995	<b>Talosauna</b>	Ei	<b>Runkomateriaali</b>	Betoni
<b>Porrashuoneet</b>	2	<b>Kuivaushuone</b>	Kyllä	<b>Lemmikit</b>	Sallittu
		<b>Askarteluhuone</b>	1		

## Tehdyt korjaukset

**2012** Lämmitysjärjestelmän tasapainotus ja säätö, patteriventtiilien vaihto **2013** Maalämpöjärjestelmän asentaminen **2015** Ilmanvaihtokanavien säätö ja nuohous **2020** Lukitus **2021** B-porrashuoneen katon kunnostus **2021** Ulkovalaistus **2022** Salaojituksen kuntokartoitus **2022** Vesikaton kuntotutkimus **2023** Peruskorjaus (alustava arvio ajankohdasta)

## Kaavoitusviranomainen

Tuusulan kunta, kaavoitus, Hyryläntie 16, 04301Tuusula, 8718 3510

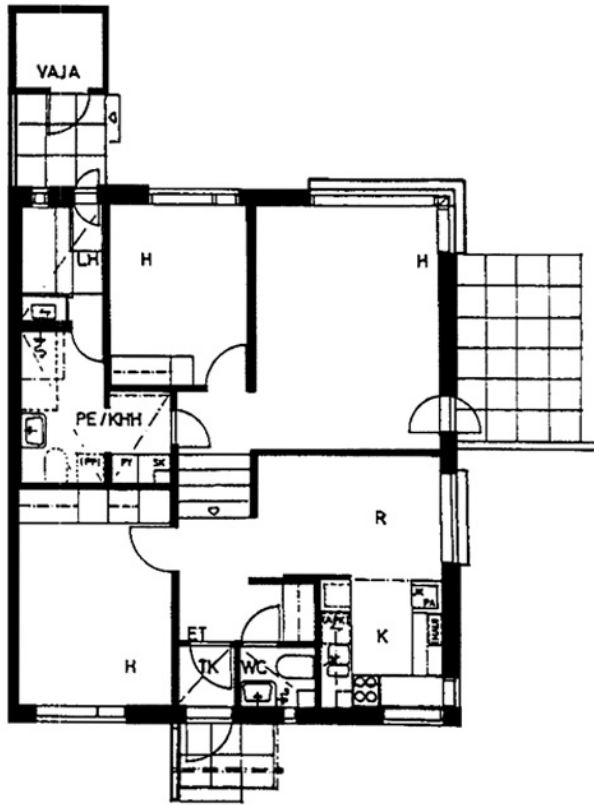
---

## Tupakointi asunnoissamme

Kaikki uudet asuinkiinteistömme ovat olleet jo pitkään täysin savuttomia heti valmistumisestaan lähtien. Muutumme vähitellen savuttomiksi kaikkien asuntojemme osalta: uusien asukkaiden sopimukset ovat kieltäneet tupakoinnin huoneistoissa ja parvekkeilla 1.1.2021 alkaen. Kiinteistö ei ole välttämättä savuton muiden huoneistojen osalta, koska niissä voi olla vanhoja sopimuksia, joissa ei ole tupakointikieltoa.

---

Asuntomyyjä  
**Raija Komu**  
020 161 2203  
[raija.komu@asuntosaaatio.fi](mailto:raija.komu@asuntosaaatio.fi)  
Tuulikuja 2, 02100 Espoo



Topperitie 1 B 1 / pohjakuva  
Ei mittakaavassa