

Helsinki, MELLUNMÄKI

# Ounasvaarantie 7 F 69

## 50 m<sup>2</sup>, 2H+KK

### Tietoa kohteesta

Viihtyisä kerrostalokohde Mellunmäessä. Asunnot ovat yksiöistä aina neljän huoneen ja keittiön asuntoihin saakka. Osassa asuntoja on parveke.

Lähes kotiovelta lähtevät luonnon läheiset ulkoilureitit jatkuvat aina Mustavuoren luonnonsuojelualueelle ja merenlahteen saakka. Metroasemalle parinsaadan metrin kävelymatka. Samoin kouluun, päiväkotiin ja muihin aseman seudun palveluihin.

Asuntosäätiön asumisoikeus- ja vuokra-asukkaana voit asua kodissasi turvallisin mielin. Me huolehdimme ammattitaidolla asuntojen ja kiinteistöjen ylläpidosta, korjauksista ja remonteista. Asukkaana voit ottaa aina tarvittaessa yhteyttä Palvelukeskukseemme, joka palvelee vuoden jokaisena tuntina. Lisäksi voit halutessasi hyödyntää esimerkiksi asumiseen ja vapaa-aikaan liittyviä asiakasetuja. Tervetuloa kotiin!

## Asunnon tiedot

### Asuinkustannukset

<b>Luovutushinta</b>	10699,67€
Alkuperäinen asumisoikeusmaksu	5996,24€
Indeksitarkistus	4557,5€
Muutostyöt	145,93€
<b>Käyttövastike</b>	651,53€
Perusvastike	505,89€
Hoitovastike	145,64€
<b>Käyttövastike 1.1. alkaen</b>	680,65€
Perusvastike 1.1. alkaen	519,69€
Hoitovastike 1.1. alkaen	160,97€
<b>Vakuusmaksu</b>	1303,05€
<b>Autopaikkamaksut</b>	
Autopaikkamaksu/poikkeava/kk	12,00€
Autotallimaksut	24,00€
Autohallimaksu 1	35,00€
Moottoripyöräpaikka	17,00€
Autopaikkamaksu 1	13,00€

### Tehdyt muutostyöt

**2013** Parvekelasitus Tila: Muut tilat

### Perustiedot asunnosta

<b>Talotyyppi</b>	Kerrostalo
<b>Energialuokka</b>	C2007
<b>Huoneistotyyppi</b>	2H+KK
<b>Pinta-ala</b>	50.00 m <sup>2</sup>
<b>Kerros</b>	2
<b>Parveke</b>	1
<b>Oma sauna</b>	Ei
<b>Hissi</b>	Kyllä
<b>Vapautuu</b>	Tarkentuu myöhemmin
<b>Kunto</b>	Hyvä
<b>Lemmikit</b>	Sallittu
<b>Laajakaista</b>	DNA Welho

---

## Rakennuksen tiedot

<b>Asumismuoto</b>	Asokoti	<b>Asuntoja</b>	78	<b>Asuinrakennuksia</b>	1
<b>Keskimääräinen alkup. asumisoikeusmaksu</b>	212,4€	<b>Valmistumisvuosi</b>	1994	<b>Porrashuoneet</b>	6
<b>Hissit</b>	6	<b>Energialuokka</b>	C2007	<b>Lämmitysmuoto</b>	Kauko
<b>Autopaikat</b>	32	<b>Talosauna</b>	2	<b>Pyykkitupa</b>	Kyllä
<b>Kuivaushuone</b>	Kyllä	<b>Kerhuone</b>	1	<b>Laajakaista</b>	DNA Welho
<b>Antennijärjestelmä</b>	Kaapeli	<b>KaapeliTV</b>	DNA	<b>Kattomateriaali</b>	Huopa
<b>Runkomateriaali</b>	Betoni	<b>Lemmikit</b>	Sallittu		

## Tehdyt korjaukset

**2005** Julkisivun kunnostus **2012** Elementtisaumojen uusiminen **2012** Lämmitysjärjestelmän tasapainotus ja säätö, lämmönsiirtimen uusiminen **2014** Ilmanvaihtokanavien säätö ja nuohous

## Tulevat korjaukset

**2024** Pohjaviemärien huuhtelu

## Kaavoitusviranomainen

/ Helsingin Kaupunki, kaupunkisuunnitteluvirasto, Kansakoulukatu 3, Helsinki 00100, vaihde (09) 310 1673

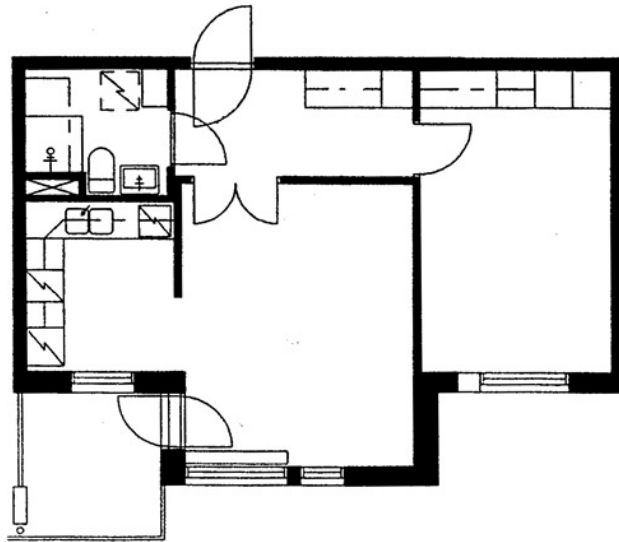
---

## Tupakointi asunnoissamme

Kaikki uudet asuinkiinteistömme ovat olleet jo pitkään täysin savuttomia heti valmistumisestaan lähtien. Muutimme vähitellen savuttomiksi kaikkien asuntojemme osalta: uusien asukkaiden sopimukset ovat kieltäneet tupakoinnin huoneistoissa ja parvekkeilla 1.1.2021 alkaen. Kiinteistö ei ole välttämättä savuton muiden huoneistojen osalta, koska niissä voi olla vanhoja sopimuksia, joissa ei ole tupakointikieltoa.

---

Asuntomyyjä  
**Bertta Gylden**  
020 161 2403  
[bertta.gylden@asuntosaatio.fi](mailto:bertta.gylden@asuntosaatio.fi)  
Tuulikuja 2, 02100 Espoo



Ounasvaarantie 7 F 69 / pohjakuva  
Ei mittakaavassa