

# Malminiityntie 26 A 15

## 32,5 m<sup>2</sup>, 1H+KT

Heti vapaa yksiö neljännessä kerroksessa, iso parveke. Jätä hakemus ja sovi näytöstä!

### Tietoa kohteesta

Viihtyisä kerrostalokohde Malminiitynpuiston vieressä, Simonkylän luonnonläheisellä alueella.

Asuntojen koot vaihtelevat 32,5-neliöisestä yksiöstä aina 109-neliöiseen neliöön, josta aukeavat kauniit näkymät viereiseen puistoon. Keittiöt on varustettu keraamisilla liesillä ja astianpesukoneilla, lattiat peittävät kauniit laminaattilattiat, kylpyhuoneissa lattialämmitys huolehtii mukavuudesta ja liukuovet helpottavat arkea eteisissä. Ikkunoissa on vakiona sälekaihtimet, parvekkeet on lasitettu ja ensimmäisen kerroksen terasseja suojaa lasikatto. Viidennessä kerroksessa on saunaosasto, kertotila ja kattoterassi. Pihamaan leikkipaikan yhteydestä löytyy kiipeilyseinä. Kohde on savuton.

Peruspalvelut, kuten lähikaupat, apteekki, päiväkodit ja ala-aste löytyvät kävelymatkan päästä. Läheltä kulkeva kehärata tarjoaa loistavat kulkuyhteydet niin Helsingin keskustaan kuin lentokentälle.





## Asunnon tiedot

### Asuinkustannukset

<b>Luovutushinta</b> ⓘ	25115,95€
Alkuperäinen asumisoikeusmaksu	22850,73€
Indeksitarkistus	2265,22€
<b>Käyttövastike</b> ⓘ	521,65€
Perusvastike	436,09€
Hoitovastike	85,56€
<b>Vakuusmaksu</b>	1043,29€
<b>Vesimaksu/henkilö/kk</b>	18€
<b>Autopaikkamaksut</b>	
Autopaikkamaksu 2	18,00€
Autopaikkamaksu 1	15,00€
<b>Saunamaksu</b>	20,00€

### Perustiedot asunnosta

<b>Talotyyppi</b>	Kerrostalo
<b>Energialuokka</b>	C2012
<b>Huoneistotyyppi</b>	1H+KT
<b>Pinta-ala</b>	32.50 m <sup>2</sup>
<b>Kerros</b>	4
<b>Parveke</b>	1
<b>Oma sauna</b>	Ei
<b>Hissi</b>	Kyllä
<b>Vapautuu</b>	Tarkentuu myöhemmin
<b>Kunto</b>	Erinomainen
<b>Lemmikit</b>	Sallittu
<b>Laajakaista</b> ⓘ	DNA Welho

---

## Rakennuksen tiedot

<b>Asumismuoto</b>	Asokoti	<b>Hissit</b>	3	<b>Laajakaista</b>	DNA Welho
<b>Asuntoja</b>	48	<b>Energialuokka</b>	C2012	<b>Antennijärjestelmä</b>	Kaapeli
<b>Asuinrakennuksia</b>	1	<b>Lämmitysmuoto</b>	Kauko	<b>KaapeliTV</b>	DNA
<b>Keskimääräinen alkup. asumisoikeusmaksu</b>	1146,24€	<b>Autopaikat</b>	34	<b>Kattomateriaali</b>	Huopa
<b>Valmistumisvuosi</b>	2019	<b>Talosauna</b>	2	<b>Runkomateriaali</b>	Betoni
<b>Porrashuoneet</b>	3	<b>Kuivaushuone</b>	Kyllä	<b>Lemmikit</b>	Sallittu
		<b>Kerhohuone</b>	1		

---

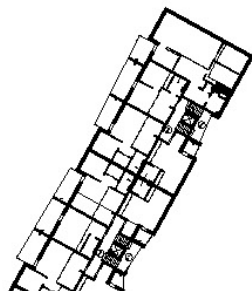
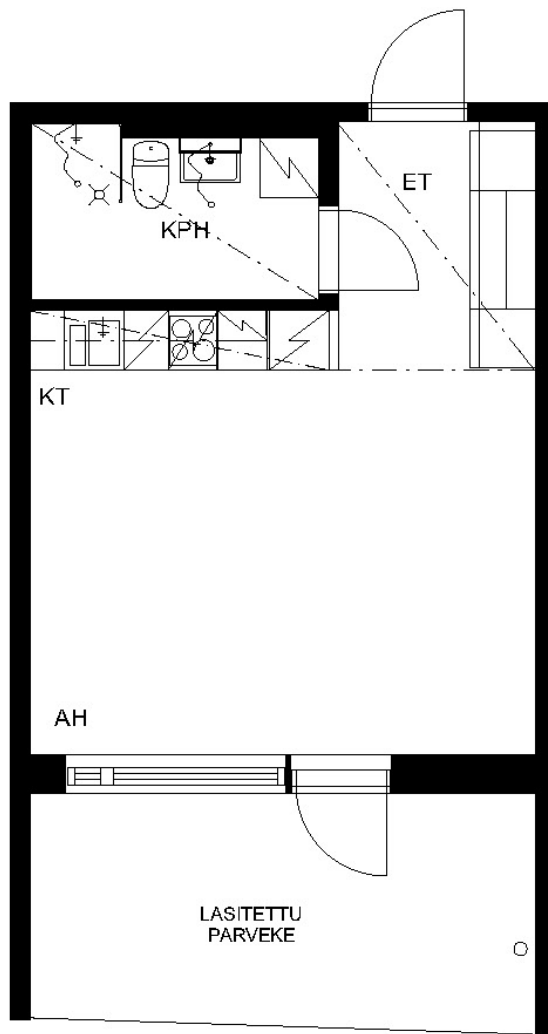
## Tupakointi asunnoissamme

Kaikki uudet asuinkiinteistömme ovat olleet jo pitkään täysin savuttomia heti valmistumisestaan lähtien. Muutimme vähitellen savuttomiksi kaikkien asuntojemme osalta: uusien asukkaiden sopimukset ovat kieltäneet tupakoinnin huoneistoissa ja parvekkeilla 1.1.2021 alkaen. Kiinteistö ei ole välttämättä savuton muiden huoneistojen osalta, koska niissä voi olla vanhoja sopimuksia, joissa ei ole tupakointikieltoa.

---

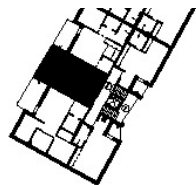
Asuntomyyjä  
**Marjaana Kurvi**  
0201612260  
[marjaana.kurvi@asuntosaatio.fi](mailto:marjaana.kurvi@asuntosaatio.fi)  
Tuulikuja 2, 02100 Espoo

1H+KT 32,5 m<sup>2</sup>  
As. no A5 (2. kerros)  
A10 (3. kerros)  
A15 (4. kerros)



ASUNTOSÄÄTIÖN  
ASUMISOIKEUS OY  
Malminiityntie 26

Malminiityntie 26, 01350 Vantaa



SUUNTA ANTAVA

Malmiintie 26 A 15 / A 5,10,15.jpg

Ei mittakaavassa