

Helsinki, SUUTARILA

# Tapulikaupungintie 15 B 30

## 51,5 m<sup>2</sup>, 2H+KK+S

### Tietoa kohteesta

Viihtyisä kerrostalokohde vehreässä Puistolassa. Osassa huoneistoja on oma kodinhoituhuone. Runsaasti autopaikkoja.

Alueella on päiväkotija, koulu ja medialukio. Palvelut lähellä, mm. apteekki, kirjasto, terveysasema ja ruokakauppa. Puistojen lisäksi ulkoilemaan kutsuvat esimerkiksi urheilukentät ja ulkokuntosali. Bussipysäkki talon edessä, juna-asemalle parinsadan metrin kävelymatka.

Asuntosäätiön asumisoikeus- ja vuokra-asukkaana voit asua kodissasi turvallisissa mielin. Me huolehdimme ammattitaidolla asuntojen ja kiinteistöjen ylläpidosta, korjauksista ja remonteista. Asukkaana voit ottaa aina tarvittaessa yhteyttä Palvelukeskukseemme, joka palvelee vuoden jokaisena tuntina. Lisäksi voit halutessasi hyödyntää esimerkiksi asumiseen ja vapaa-aikaan liittyviä asiakasetuja. Tervetuloa kotiin!

## Asunnon tiedot

### Asuinkustannukset

<b>Luovutushinta</b>	20805,53€
Alkuperäinen asumisoikeusmaksu	14995,3€
Indeksitarkistus	5737,79€
Muutostyöt	72,44€
<b>Käyttövastike</b>	742€
Perusvastike	593,6€
Hoitovastike	148,4€
<b>Käyttövastike 1.1. alkaen</b>	777,51€
Perusvastike 1.1. alkaen	602,61€
Hoitovastike 1.1. alkaen	174,9€
<b>Vakuusmaksu</b>	1484€
<b>Autopaikkamaksut</b>	
Autopaikkamaksu 2	15,00€
Autopaikkamaksu 1	25,00€
Autokatos 1	31,00€
Autohallimaksu 1	35,00€

### Tehdyt muutostyöt

2010 Laminaatti

### Perustiedot asunnosta

<b>Talotyyppi</b>	Kerrostalo
<b>Energialuokka</b>	D2007
<b>Huoneistotyyppi</b>	2H+KK+S
<b>Pinta-ala</b>	51.50 m <sup>2</sup>
<b>Kerros</b>	3
<b>Parveke</b>	1
<b>Oma sauna</b>	Kyllä
<b>Hissi</b>	Kyllä
<b>Vapautuu</b>	Tarkentuu myöhemmin
<b>Kunto</b>	Hyvä
<b>Lemmikit</b>	Sallittu
<b>Laajakaista</b>	DNA Welho

---

## Rakennuksen tiedot

Asumismuoto	Asokoti	Asuntoja	66	Asuinrakennuksia	1
Keskimääräinen alkup. asumisoikeusmaksu	520,88€	Valmistumisvuosi	2001	Porrashuoneet	3
Hissit	3	Energialuokka	D2007	Lämmitysmuoto	Kauko
Autopaikat	55	Talosauna	Ei	Pyykkitupa	Kyllä
Kuivaushuone	Kyllä	Laajakaista	DNA Welho	Antennijärjestelmä	Kaapeli
KaapeliTV	DNA	Kattomateriaali	Huopa	Runkomateriaali	Betoni
Lemmikit	Sallittu				

## Tehdyt korjaukset

**2015** Hissien uusiminen **2019** Aitojen kunnostus ja maalaus **2019** Ilmanvaihtokanavien säätö ja nuohous

## Tulevat korjaukset

**2023** Elementtisaumojen uusiminen **2023** Lämmitysjärjestelmän tasapainotus ja säätö, patteriventtiilien vaihto **2024** Porrashuoneiden maalaus

## Kaavoitusviranomainen

Helsingin Kaupunki, kaupunkisuunnitteluvirasto, Kansakoulukatu 3, Helsinki 00100, vaihde (09) 310 1673

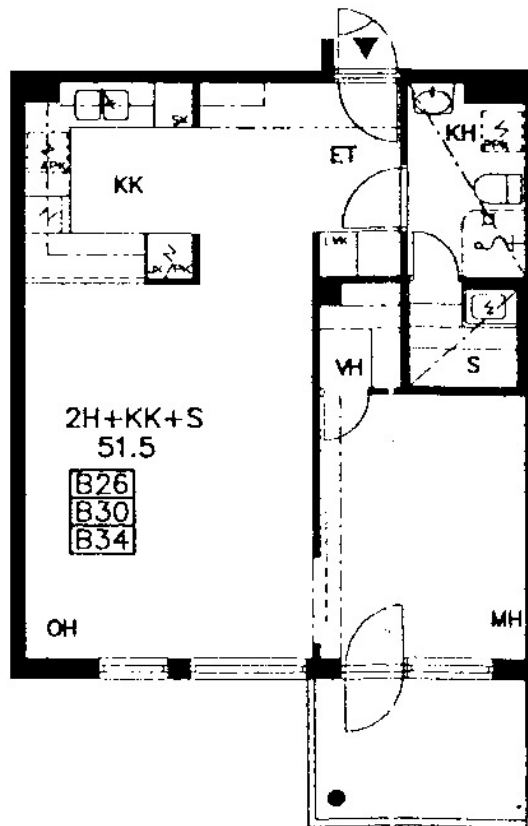
---

## Tupakointi asunnoissamme

Kaikki uudet asuinkiinteistömme ovat olleet jo pitkään täysin savuttomia heti valmistumisestaan lähtien. Muutimme vähitellen savuttomiksi kaikkien asuntojemme osalta: uusien asukkaiden sopimukset ovat kieltäneet tupakoinnin huoneistoissa ja parvekkeilla 1.1.2021 alkaen. Kiinteistö ei ole välttämättä savuton muiden huoneistojen osalta, koska niissä voi olla vanhoja sopimuksia, joissa ei ole tupakointikieltoa.

---

Asuntomyyjä  
**Saana Hintsanen**  
020 161 2204  
[saana.hintsanen@asuntosaaatio.fi](mailto:saana.hintsanen@asuntosaaatio.fi)  
Tuulikuja 2, 02100 Espoo



Tapulikaupungintie 15 B 30 / pohjakuva  
Ei mittakaavassa