

# Tapulikaupungintie 15 C 50 91,5 m<sup>2</sup>, 4H+K+S

Tilava perheasunto Tapulikaupungista!

Tervetuloa kierrokselle valoisaan läpitalon asuntoon heti Puistolän juna-aseman kupeeseen. Tästä kodista löytyy käytännöllinen pohjaratkaisu, jossa keittiö ja olohuone ovat yhtenäistä tilaa kevyellä rimaseinällä jaettuna. Kolme makuuhuonetta, erillinen wc, tilava kodinhoitohuone, saunallinen kylpyhuone ja hyvän kokoinen parveke tekevät kokonaisuudesta toimivan. Asuntoon on vuonna 2010 uusittu lattiamateriaali.

Asunto sijaitsee Puistolän rauhallisella asuinalueella, joka tarjoaa samalla erinomaiset liikenneyhteydet. Alueelta löytyy päiväkoteja, kouluja sekä toimivat päivittäispalvelut.

Ota yhteyttä ja sovitaan sinulle sopiva esittelyaika!

Asunto on vaihtoehtoisesti mahdollista vuokrata, mutta asuntoa tarjotaan ensisijaisesti asumisoikeusasiakkaille. Olethan yhteydessä kohteen myyjään, jos vuokraaminen kiinnostaa: [jutta.mikkonen@asuntosaatio.fi](mailto:jutta.mikkonen@asuntosaatio.fi) ja lähetä hakemus sivuiltamme [www.asuntosaatio.fi](http://www.asuntosaatio.fi)

## Tietoa kohteesta

Viihtyisä kerrostalokohde vehreässä Puistolässä pientaloalueen vieressä. Useimmat isot asunnot ovat käteviä läpitalon huoneistoja, joissa on tilava olohuone, iso avokeittiö, reilun kokoiset makuuhuoneet, oma ikkunallinen sauna, kylpyhuoneesta erillinen wc-tila ja kodinhoitohuone sekä parveke. Kohteessa on talopesula ja kuivaushuone. Runsaasti autopaikkoja.

Alueella on päiväkoteja, koulu ja medialukio. Palvelut lähellä, mm. apteekki, kirjasto, terveysasema ja ruokakauppa. Puistojen lisäksi ulkoilemaan kutsuvat

esimerkiksi urheilukentat ja ulkokuntosali. Bussipysäkki talon edessa, juna-  
asemalle parinsadan metrin kävelymatka. Tikkurilan palvelut muutaman  
junapysäkin päässä.

Asuntosäätiön asumisoikeus- ja vuokra-asukkaana voit asua kodissasi  
turvallisissa mielin. Me huolehdimme ammattitaidolla asuntojen ja kiinteistöjen  
ylläpidosta, korjauksista ja remonteista. Asukkaana voit ottaa aina  
tarvittaessa yhteyttä Palvelukeskukseemme, joka palvelee vuoden jokaisena  
tuntina. Lisäksi voit halutessasi hyödyntää esimerkiksi asumiseen ja vapaa-  
aikaan liittyviä asiakasetuja. Tervetuloa kotiin!

## Asunnon tiedot

### Asuinkustannukset

<b>Luovutushinta</b> ⓘ	39731,43€
Alkuperäinen asumisoikeusmaksu	24303,58€
Indeksitarkistus	15427,85€
<b>Käyttövastike</b> ⓘ	1317,71€
Perusvastike	1002,45€
Hoitovastike	315,25€
<b>Vakuusmaksu</b>	250€
<b>Vesimaksu</b>	Sisältyy vastikkeeseen
<b>Autopaikkamaksut</b>	
Autopaikkamaksu 2	15,00€
Autopaikkamaksu 1	25,00€
Autokatos 1	31,00€
Autohallimaksu 1	35,00€

### Perustiedot asunnosta

<b>Talotyyppi</b>	Kerrostalo
<b>Energialuokka</b>	E
<b>Huoneistotyyppi</b>	4H+K+S
<b>Pinta-ala</b>	91.50 m <sup>2</sup>
<b>Kerros</b>	3
<b>Parveke</b>	1
<b>Oma sauna</b>	Kyllä
<b>Erillinen wc</b>	Kyllä
<b>Hissi</b>	Kyllä
<b>Vapautuu</b>	Heti vapaa
<b>Kunto</b>	Hyvä
<b>Lemmikit</b>	Sallittu
<b>Laajakaista</b> ⓘ	DNA Welho

## Tehdyt muutostyöt

2010 Parkettilattia

---

## Rakennuksen tiedot

<b>Asumismuoto</b>	Asokoti	<b>Porrashuoneet</b>	3	<b>Kuivaushuone</b>	Kyllä
<b>Asuntoja</b>	66	<b>Hissit</b>	3	<b>Laajakaista</b>	DNA Welho
<b>Asuinrakennuksia</b>	1	<b>Energialuokka</b>	E	<b>Antennijärjestelmä</b>	Kaapeli
<b>Käyttövastike / kk / jm<sup>2</sup></b>	15,34€	<b>Lämmitysmuoto</b>	Kauko	<b>KaapeliTV</b>	DNA
<b>Keskimääräinen asumisoikeusmaksu / jm<sup>2</sup></b>	472,21€	<b>Autopaikat</b>	55	<b>Kattomateriaali</b>	Huopa
<b>Valmistumisvuosi</b>	2001	<b>Talosauna</b>	Ei	<b>Runkomateriaali</b>	Betoni
		<b>Pyykkitupa</b>	Kyllä	<b>Lemmikit</b>	Sallittu

## Tehdyt korjaukset

**2015** Hissien uusiminen **2019** Aitojen kunnostus ja maalaus **2019** Ilmanvaihtokanavien säätö ja nuohous **2023** Elementtisaumojen uusiminen **2023** Lämmitysjärjestelmän tasapainotus ja säätö, patteriventtiilien vaihto

## Tulevat korjaukset

**2027** Porrashuoneiden maalaus

## Kaavoitusviranomainen

Helsingin Kaupunki, kaupunkisuunnitteluvirasto, Kansakoulukatu 3, Helsinki 00100, vaihde (09) 310 1673

---

## Tupakointi asunnoissamme

Kaikki uudet asuinkiinteistömme ovat olleet jo pitkään täysin savuttomia heti valmistumisestaan lähtien. Muutimme vähitellen savuttomiksi kaikkien asuntojemme osalta: uusien asukkaiden sopimukset ovat kieltäneet tupakoinnin huoneistoissa ja parvekkeilla 1.1.2021 alkaen. Kiinteistö ei ole välttämättä savuton muiden huoneistojen osalta, koska niissä voi olla vanhoja sopimuksia, joissa ei ole tupakointikieltoa.

---

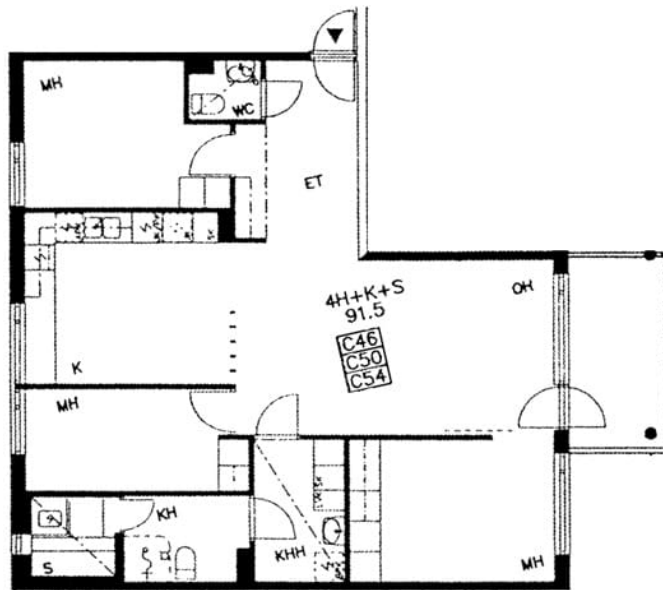
Asuntomyyjä

**Jutta Mikkonen**

+358201612423

[jutta.mikkonen@asuntosaatio.fi](mailto:jutta.mikkonen@asuntosaatio.fi)

Tuulikuja 2, 02100 Espoo



Tapulikaupungintie 15 C 50 / pohjakuva  
Ei mittakaavassa