

Järvenpää, KESKUSTA

# Sibeliuksenväylä 37 A 14

## 75,5 m<sup>2</sup>, 3H+K+S

4/5. kerroksen kolmio jossa lasitettu parveke on Rantakadun ja Sibeliuksenväylän risteykseen päin. Asuintilojen lattia on laminaattia. Asunnon ja järjestysnumeron hakeminen: [www.asuntosaatio.fi](http://www.asuntosaatio.fi). Puhelintiedustelut ark. klo 9-16

### Tietoa kohteesta

3-5 -kerroksinen kerrostalo Rantapuiston kupeessa, Tuusulanjärven rannalla. Kaikissa asunnoissa on oma sauna ja osassa myös parveke.

Lähellä on koulu, isot ruokakaupat ja kaikki keskustan palvelut. Ulkoilumaastoissa riittää mistä valita: Tuusulanjärven rantaraitti lähtee vierestä ja lisäksi lähialueella on monta kaunista puistoa, lintutorni, uimaranta ja koirapuisto.

Asuntosäätiön asumisoikeus- ja vuokra-asukkaana voit asua kodissasi turvallisin mielin. Me huolehdimme ammattitaidolla asuntojen ja kiinteistöjen ylläpidosta, korjauksista ja remonteista. Asukkaana voit ottaa aina tarvittaessa yhteyttä Palvelukeskukseemme, joka palvelee vuoden jokaisena tuntina. Lisäksi voit halutessasi hyödyntää esimerkiksi asumiseen ja vapaa-aikaan liittyviä asiakasetuja. Tervetuloa kotiin!

## Asunnon tiedot

### Asuinkustannukset

<b>Luovutushinta</b>	19640,02€
Alkuperäinen asumisoikeusmaksu	12201,02€
Indeksitarkistus	7439€
<b>Käyttövastike</b>	898,77€
Perusvastike	767,57€
Hoitovastike	131,2€
<b>Käyttövastike 1.1. alkaen</b>	926,67€
Perusvastike 1.1. alkaen	803,76€
Hoitovastike 1.1. alkaen	122,9€
<b>Vakuusmaksu</b>	1797,54€
<b>Vesimaksu/henkilö/kk</b>	10€
<b>Autopaikkamaksut</b>	
Autopaikkamaksu 1	5,00€

### Perustiedot asunnosta

<b>Talotyyppi</b>	Kerrostalo
<b>Energialuokka</b>	D2007
<b>Huoneistotyyppi</b>	3H+K+S
<b>Pinta-ala</b>	75.50 m <sup>2</sup>
<b>Kerros</b>	4
<b>Parveke</b>	1
<b>Oma sauna</b>	Kyllä
<b>Hissi</b>	Kyllä
<b>Vapautuu</b>	Tarkentuu myöhemmin
<b>Kunto</b>	Hyvä
<b>Lemmikit</b>	Sallittu
<b>Laajakaista</b>	Elisa
<b>Erillinen wc</b>	Kyllä

### Tehdyt muutostyöt

2010 Parketti(oh,keittiö,eteinen)+listat 2010 Astianpesukone

---

## Rakennuksen tiedot

Asumismuoto	Asokoti	Asuntoja	35	Asuinrakennuksia	1
Keskimääräinen alkup. asumisoikeusmaksu	294,38€	Valmistumisvuosi	1994	Porrashuoneet	2
Hissit	2	Energialuokka	D2007	Lämmitysmuoto	Kauko
Autopaikat	41	Talosauna	Ei	Kuivaushuone	Kyllä
Laajakaista	Elisa	Antennijärjestelmä	Kaapeli	KaapeliTV	Elisa
Kattomateriaali	Huopa	Runkomateriaali	Betoni	Lemmikit	Sallittu

## Tehdyt korjaukset

**2015** Ilmanvaihtokanavien säätö ja nuohous **2017** Lämmönsiirtimen uusiminen **2020** Lukitus

## Tulevat korjaukset

**2023** Ilmanvaihtokanavien säätö ja nuohous **2024** Aitojen uusiminen **2024** Julkisivun kunnostus puuosien lahokorjaus ja maalaus.Pellitysten korjaus.Käynti ovien huoltomaalaus **2024** Varastojen kunnostus **2025** Porrashuoneiden kunnostus **2027** Asfalttialueiden pinnoituksen uusiminen

## Kaavoitusviranomainen

Järvenpään Kaupunki, Tekninen keskus, Seutulantalo, Seutulantie 12, 04410 Järvenpää,

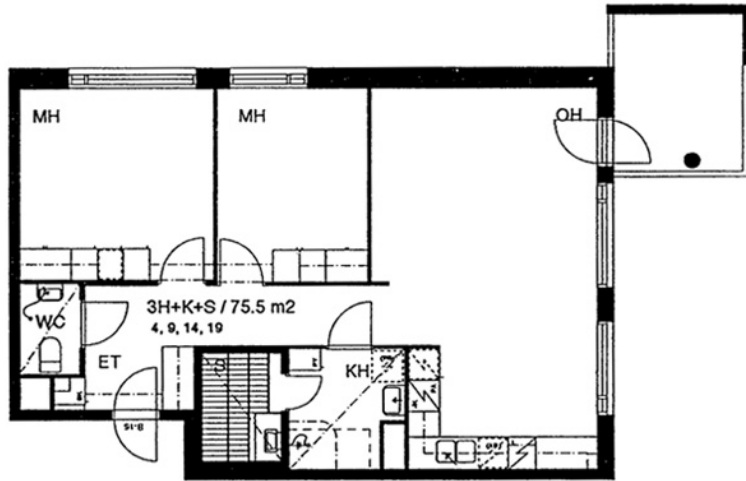
---

## Tupakointi asunnoissamme

Kaikki uudet asuinkiinteistömme ovat olleet jo pitkään täysin savuttomia heti valmistumisestaan lähtien. Muutumme vähitellen savuttomiksi kaikkien asuntojemme osalta: uusien asukkaiden sopimukset ovat kieltäneet tupakoinnin huoneistoissa ja parvekkeilla 1.1.2021 alkaen. Kiinteistö ei ole välttämättä savuton muiden huoneistojen osalta, koska niissä voi olla vanhoja sopimuksia, joissa ei ole tupakointikieltoa.

---

Asuntomyyjä  
**Hannele Nybergh**  
020 161 2288  
[hannele.nybergh@asuntosaaatio.fi](mailto:hannele.nybergh@asuntosaaatio.fi)  
Tuulikuja 2, 02100 Espoo



Sibeliuksenväylä 37 A 14 / pohjakuva  
Ei mittakaavassa