

Tuusula, PAIJALA

## Santakuopankuja 11 A 2

# 95,5 m<sup>2</sup>, 4H+K+S

Maaliskuun puolivälistä alkaen muuttovalmis tilava neliö. Asunnon kuivat tilat maalataan ja asennetaan laminaattilattia ennen uuden asukkaan muuttoja. Asuintilojen lattiat on laminaattia ja kph:ssa on muovimatto. Asunnon ja järjestysnumeron hakeminen: [www.asuntosaatio.fi](http://www.asuntosaatio.fi)

### Tietoa kohteesta

Kaksikerroksinen rivitaloyhtiö. Näissä asunnoissa asukkaat viihtyvät pitkään, kun lapset pääsevät kouluun melkein naapuritontille. Lähellä on myös päiväkotia, Tuusulanjärven ulkoilureitit ja mm. Rusutjärven uimaranta.

Asuntosäätiön asumisoikeus- ja vuokra-asukkaana voit asua kodissasi turvallisissa mielin. Me huolehdimme ammattitaidolla asuntojen ja kiinteistöjen ylläpidosta, korjauksista ja remonteista. Asukkaana voit ottaa aina tarvittaessa yhteyttä Palvelukeskukseemme, joka palvelee vuoden jokaisena tuntina. Lisäksi voit halutessasi hyödyntää esimerkiksi asumiseen ja vapaa-aikaan liittyviä asiakasetuja. Tervetuloa kotiin!

## Asunnon tiedot

### Asuinkustannukset

<b>Luovutushinta</b>	32762,53€
Alkuperäinen asumisoikeusmaksu	20957,39€
Indeksitarkistus	11805,14€
<b>Käyttövastike</b>	1003,88€
Perusvastike	870,16€
Hoitovastike	133,72€
<b>Käyttövastike 1.1. alkaen</b>	1029,08€
Perusvastike 1.1. alkaen	913,77€
Hoitovastike 1.1. alkaen	115,31€
<b>Vakuusmaksu</b>	2007,77€
<b>Vesimaksu/henkilö/kk</b>	16€
<b>Autopaikkamaksut</b>	
Autopaikka ilman sähköä	10,00€
Autopaikkamaksu 1	10,00€

### Tehdyt muutostyöt

**2016** Keraamisen liedien hankinta Tila: Muut tilat (Asoetu)

### Perustiedot asunnosta

<b>Talotyyppi</b>	Rivitalo
<b>Energialuokka</b>	D2007
<b>Huoneistotyyppi</b>	4H+K+S
<b>Pinta-ala</b>	95.50 m <sup>2</sup>
<b>Kerros</b>	1-2
<b>Parveke</b>	1
<b>Oma sauna</b>	Kyllä
<b>Hissi</b>	Ei
<b>Vapautuu</b>	Tarkentuu myöhemmin
<b>Kunto</b>	Hyvä
<b>Lemmikit</b>	Sallittu
<b>Laajakaista</b>	Elisa
<b>Erillinen wc</b>	Kyllä

---

## Rakennuksen tiedot

<b>Asumismuoto</b>	Asokoti	<b>Asuntoja</b>	15	<b>Asuinrakennuksia</b>	3
<b>Keskimääräinen alkup. asumisoikeusmaksu</b>	351,33€	<b>Valmistumisvuosi</b>	2001	<b>Hissit</b>	Ei
<b>Energialuokka</b>	D2007	<b>Lämmitysmuoto</b>	Kauko	<b>Autopaikat</b>	26
<b>Talosauna</b>	Ei	<b>Laajakaista</b>	Elisa	<b>Antennijärjestelmä</b>	Kaapeli
<b>KaapeliTV</b>	Elisa	<b>Kattomateriaali</b>	Tiili	<b>Runkomateriaali</b>	Puu
<b>Lemmikit</b>	Sallittu				

## Tehdyt korjaukset

**2017** Ilmanvaihtokanavien säätö ja nuohous **2021** Parvekkeiden kunnostus, aitojen kunnostus ja maalaus

## Tulevat korjaukset

**2024** Ilmanvaihtokanavien säätö ja nuohous **2024** Julkisivun puuosien maalaus **2025** Ulkovalaistus muutetaan LED

## Kaavoitusviranomainen

Tuusulan kunta, kaavoitus, Hyryläntie 16, 04301Tuusula, 8718 3510

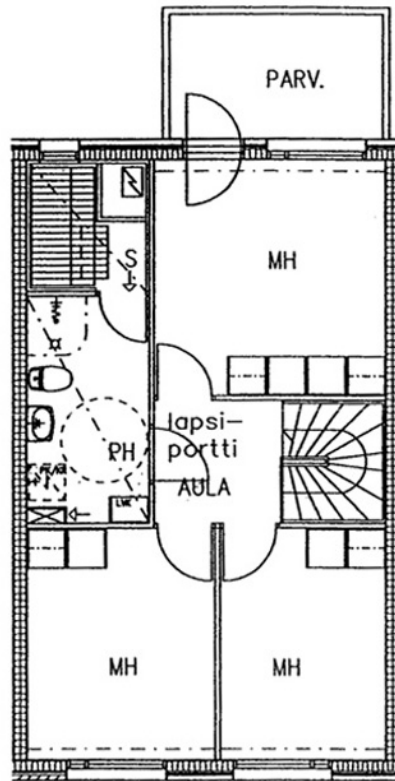
---

## Tupakointi asunnoissamme

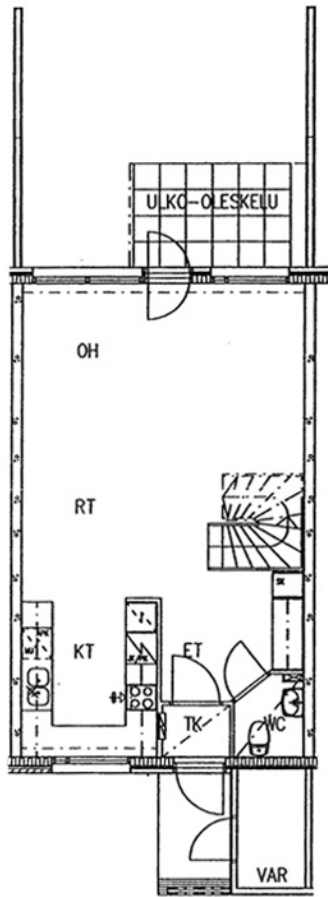
Kaikki uudet asuinkiinteistömme ovat olleet jo pitkään täysin savuttomia heti valmistumisestaan lähtien. Muutumme vähitellen savuttomiksi kaikkien asuntojemme osalta: uusien asukkaiden sopimukset ovat kieltäneet tupakoinnin huoneistoissa ja parvekkeilla 1.1.2021 alkaen. Kiinteistö ei ole välttämättä savuton muiden huoneistojen osalta, koska niissä voi olla vanhoja sopimuksia, joissa ei ole tupakointikieltoa.

---

Asuntomyyjä  
**Raija Komu**  
020 161 2203  
[raija.komu@asuntosaaio.fi](mailto:raija.komu@asuntosaaio.fi)  
Tuulikuja 2, 02100 Espoo



Santakuopankuja 11 A 2 / pohjakuva 2. kerros  
Ei mittakaavassa



Santakuopankuja 11 A 2 / pohjakuva 1. kerros  
Ei mittakaavassa