

# Jepuankatu 24 F 29

## 47,5 m<sup>2</sup>, 2H+KK+S

### Tietoa kohteesta

Rivitalokohde, jossa on asuntoja pienistä kaksioista neliöihin. Osa asunnoista on luhtitalossa. Asukkaiden käytössä on mm. pesutupa.

Lähellä on päiväkoti, koulu ja ruokakauppa. Haarajoen juna-asema noin puolen kilometrin päässä.

Asuntosäätiön asumisoikeus- ja vuokra-asukkaana voit asua kodissasi turvallisimmiin mielin. Me huolehdimme ammattitaidolla asuntojen ja kiinteistöjen ylläpidosta, korjauksista ja remonteista. Asukkaana voit ottaa aina tarvittaessa yhteyttä Palvelukeskukseemme, joka palvelee vuoden jokaisena tuntina. Lisäksi voit halutessasi hyödyntää esimerkiksi asumiseen ja vapaa-aikaan liittyviä asiakasetuja. Tervetuloa kotiin!

### Asunnon tiedot

#### Asuinkustannukset

<b>Luovutushinta</b> ⓘ	5545,32€
Alkuperäinen asumisoikeusmaksu	5170,77€
Indeksitarkistus	374,55€
<b>Käyttövastike</b> ⓘ	607€
Perusvastike	462,5€
Hoitovastike	144,5€
<b>Vakuusmaksu</b>	1214€
<b>Autopaikkamaksut</b>	
Autopaikkamaksu 1	5,00€

#### Perustiedot asunnosta

<b>Talotyyppi</b>	Luhtitalo
<b>Energialuokka</b>	E2007
<b>Huoneistotyyppi</b>	2H+KK+S
<b>Pinta-ala</b>	47.50 m <sup>2</sup>
<b>Kerros</b>	1
<b>Oma sauna</b>	Kyllä
<b>Hissi</b>	Ei
<b>Vapautuu</b>	Tarkentuu myöhemmin
<b>Kunto</b>	Hyvä
<b>Lemmikit</b>	Sallittu
<b>Laajakaista</b> ⓘ	Elisa

---

## Rakennuksen tiedot

<b>Asumismuoto</b>	Asokoti	<b>Energialuokka</b>	E2007	<b>Laajakaista</b>	Elisa
<b>Asuntoja</b>	52	<b>Lämmitysmuoto</b>	Kauko	<b>Antennijärjestelmä</b>	Kaapeli
<b>Asuinrakennuksia</b>	9	<b>Autopaikat</b>	53	<b>KaapeliTV</b>	Elisa
<b>Keskimääräinen alkup. asumisoikeusmaksu</b>	168,13€	<b>Talosauna</b>	Ei	<b>Kattomateriaali</b>	Tiili
<b>Valmistumisvuosi</b>	1994	<b>Pyykkitupa</b>	Kyllä	<b>Runkomateriaali</b>	Betoni, Puu
<b>Hissit</b>	Ei	<b>Kuivaushuone</b>	Kyllä	<b>Lemmikit</b>	Sallittu
		<b>Kerhuhuone</b>	1		

## Tehdyt korjaukset

**2015** Ilmanvaihtokanavien säätö ja nuohous **2017** Lämmönsiirtimen uusiminen **2019** Asuntovarastot, aitojen kunnostus ja maalaus **2019** Elementtisaumojen uusiminen **2020** Lukitus **2022** Salaojituksen ja perustusten kosteustekninen kuntotutkimus **2022** Vesikaton kuntotutkimus **2023** Peruskorjaus (alustava arvio ajankohdasta)

## Tulevat korjaukset

**2024** Lämmitysjärjestelmän tasapainotus ja säätö, patteriventtiilien vaihto **2025** Kattoturvatuotteet ja räystäät, vesikaton uusiminen **2026** Autolämmitystolppien uusiminen + varaus sähköauton lataukselle **2028** Yhteistilojen lattiat ja irtainvarastojen kunnostus

## Kaavoitusviranomainen

Järvenpään Kaupunki, Tekninen keskus, Seutulantalo, Seutulantie 12, 04410 Järvenpää,

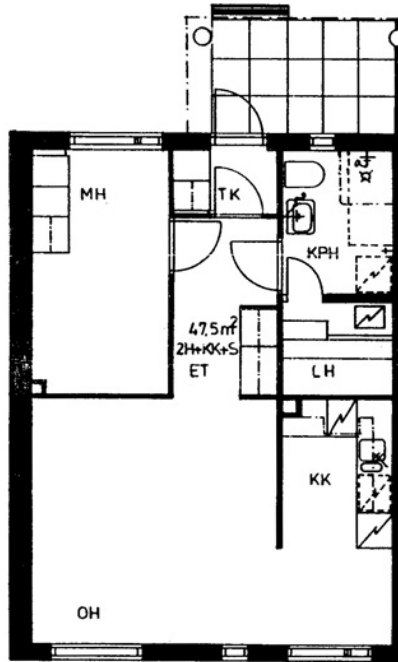
---

## Tupakointi asunnoissamme

Kaikki uudet asuinkiinteistömme ovat olleet jo pitkään täysin savuttomia heti valmistumisestaan lähtien. Muutumme vähitellen savuttomiksi kaikkien asuntojemme osalta: uusien asukkaiden sopimukset ovat kieltäneet tupakoinnin huoneistoissa ja parvekkeilla 1.1.2021 alkaen. Kiinteistö ei ole välttämättä savuton muiden huoneistojen osalta, koska niissä voi olla vanhoja sopimuksia, joissa ei ole tupakointikieltoa.

---

Asuntomyyjä  
**Hannele Nybergh**  
020 161 2288  
[hannele.nybergh@asuntosaaatio.fi](mailto:hannele.nybergh@asuntosaaatio.fi)  
Tuulikuja 2, 02100 Espoo



Jepuankatu 24 F 29 / pohjakuva  
Ei mittakaavassa