

# Vanhaistentie 1 e A 4

## 53,5 m<sup>2</sup>, 2H+KT

Selkeä pohjainen terassillinen kaksio vapaana Kannelmässä. Asunnossa vaaleat materiaalit ja yhtiössä asukkaan käytössä muun muassa pesutupa, kuivaushuone ja suuri kerhotila esimerkiksi juhlia varten.

### Tietoa kohteesta

Kannelmäen Vanhaistentielle 2022 valmistunut viisikerroksinen asuintalo, jossa on 24 viihtyisää asumisoikeuskotia. Vaaleapintainen, sinipäätyinen talo on korttelin parhaalla paikalla. Kodit ovat valoisia ja niistä on vehreät näkymät.

Pääosa kodeista on tilavia kolmioita ja neljän huoneen huoneistoja, joissa on lasitetut parvekkeet. Ylimmän kerroksen huoneistoissa on lapeikkunat ja tavallista syvemmät ikkunasyvennykset.

Taloon sijoittuvat korttelin yhteiskäytössä olevat pyöräpaja polkupyörien huoltoon ja iso kerhohuone esimerkiksi juhlien järjestämiseen. Korttelin yhteiseen parkkihalliin rakentuu 15kpl Vanhaistentie 1 E asukkaille osoitettua autopaikkaa. Ensimmäisestä kerroksesta löytyy lisäksi talosauna ja -pesula.

Naapurissa sijaitsee lähikauppa ja apteekki. Kattavammat palvelut supermarketiteineen Kauppakeskus Kaaressa alle kilometrin päässä. Sujuvat liikenneyhteydät kilometrin päästä Kannelmäen juna-asemalta tai Kehä Ykköstä pitkin omalla autolla.

Asuntosäätiön asumisoikeus- ja vuokra-asukkaana voit asua kodissasi turvallisin mielin. Me huolehdimme ammattitaidolla asuntojen ja kiinteistöjen ylläpidosta, korjauksista ja remonteista. Asukkaana voit ottaa aina tarvittaessa yhteyttä Palvelukeskukseemme, joka palvelee vuoden jokaisena tuntina. Lisäksi voit halutessasi hyödyntää esimerkiksi asumiseen ja vapaa-ajkaan liittyviä asiakasetuja. Tervetuloa kotiin!

## Asunnon tiedot

### Asuinkustannukset

<b>Luovutushinta</b> ⓘ	34794,46€
Alkuperäinen asumisoikeusmaksu	32962,2€
Indeksitarkistus	1832,26€
<b>Käyttövastike</b> ⓘ	896,69€
Perusvastike	794,76€
Hoitovastike	101,93€
<b>Käyttövastike 1.1. alkaen</b>	952,29€
Perusvastike 1.1. alkaen	799,12€
Hoitovastike 1.1. alkaen	153,17€
<b>Vakuusmaksu</b>	1793,38€
<b>Vesimaksu/henkilö/kk</b>	25€
<b>Autopaikkamaksut</b>	
Autohallimaksu 1	75,00€
<b>Saunamaksu</b>	20,00€

### Perustiedot asunnosta

<b>Talotyyppi</b>	Kerrostalo
<b>Energialuokka</b>	B2012
<b>Huoneistotyyppi</b>	2H+KT
<b>Pinta-ala</b>	53.50 m <sup>2</sup>
<b>Kerros</b>	1
<b>Oma sauna</b>	Ei
<b>Hissi</b>	Kyllä
<b>Vapautuu</b>	Heti vapaa
<b>Kunto</b>	Erinomainen
<b>Lemmikit</b>	Sallittu
<b>Laajakaista</b> ⓘ	DNA Welho

---

## Rakennuksen tiedot

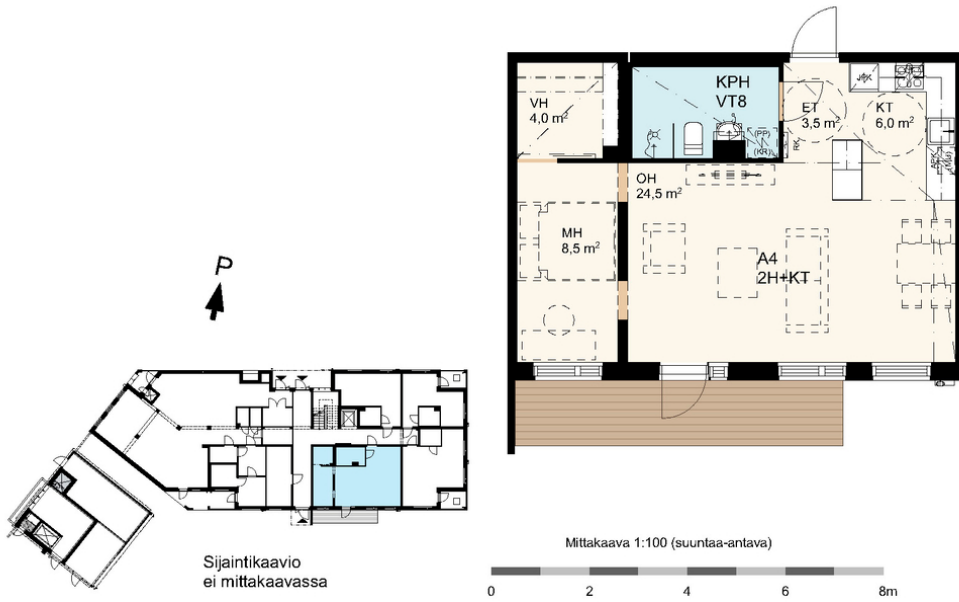
<b>Asumismuoto</b>	Asokoti	<b>Hissit</b>	1	<b>Kerhuone</b>	1
<b>Asuntoja</b>	24	<b>Energialuokka</b>	B2012	<b>Laajakaista</b>	DNA Welho
<b>Asuinrakennuksia</b>	1	<b>Lämmitysmuoto</b>	Kauko	<b>Antennijärjestelmä</b>	Kaapeli
<b>Käyttövastike / kk / jm<sup>2</sup></b>	16,45€	<b>Autopaikat</b>	15	<b>KaapeliTV</b>	DNA
<b>Keskimääräinen asumisoikeusmaksu / jm<sup>2</sup></b>	617,66€	<b>Talosauna</b>	1	<b>Kattomateriaali</b>	Pelti
<b>Valmistumisvuosi</b>	2022	<b>Pyykkitupa</b>	Kyllä	<b>Runkomateriaali</b>	Betoni
<b>Porrashuoneet</b>	1	<b>Kuivaushuone</b>	Kyllä	<b>Lemmikit</b>	Sallittu

---

## Tupakointi asunnoissamme

Kaikki uudet asuinkiinteistömme ovat olleet jo pitkään täysin savuttomia heti valmistumisestaan lähtien. Muutimme vähitellen savuttomiksi kaikkien asuntojemme osalta: uusien asukkaiden sopimukset ovat kieltäneet tupakoinnin huoneistoissa ja parvekkeilla 1.1.2021 alkaen. Kiinteistö ei ole välttämättä savuton muiden huoneistojen osalta, koska niissä voi olla vanhoja sopimuksia, joissa ei ole tupakointikieltoa.

Asunto A4 53,5m<sup>2</sup> 1.krs



Vanhaistentie 1e  
00420 Helsinki

Vanhaistentie 1 e A 4 / 53,5m<sup>2</sup> Asunto A4, 2H+KT.jpg

Ei mittakaavassa