

Tikkurikuja 10-12 G 7

94 m², 4H+K+S

Paritalon puolikas hyvien kulkuyhteyksien varrella vapautumassa uudelle asukkaalle! Viihtyisä kohde ja oma autopaikka myös mahdollinen. Omalla pihalla nautit tulevasta keväästä. Kolme makuuhuonetta, joista yksi alakerrassa. Keittiöön mahtuu ruokapöytä. Olohuoneesta käynti pihalle. Yläkerran kodinhoitohuoneessa myös tilaa säilytykselle.

Tietoa kohteesta

Viihtyisä rivitalokohde puistomaisella alueella Suutarilassa. Asunnot ovat kahdessa tasossa ja niihin kuuluu omat suojaisat pihat.

Lähellä on ruokakauppa, päiväkotit ja koulut lukioon saakka sekä paljon harrastusmahdollisuuksia. Lähin juna-asema on Puistolassa, mutta myös pitkän matkan junien pysähdyspaikka Tikkurila on lähellä. Omalla autolla olet hetkessä kehä kolmosella.

Asuntosäätiön asumisoikeus- ja vuokra-asukkaana voit asua kodissasi turvallisissa mielin. Me huolehdimme ammattitaidolla asuntojen ja kiinteistöjen ylläpidosta, korjauksista ja remonteista. Asukkaana voit ottaa aina tarvittaessa yhteyttä Palvelukeskukseemme, joka palvelee vuoden jokaisena tuntina. Lisäksi voit halutessasi hyödyntää esimerkiksi asumiseen ja vapaa-aikaan liittyviä asiakasetuja. Tervetuloa kotiin!

Asunnon tiedot

Asuinkustannukset

Luovutushinta ⓘ	29807,03€
Alkuperäinen asumisoikeusmaksu	16218,53€
Indeksitarkistus	13588,5€
Käyttövastike ⓘ	1502,06€
Perusvastike	1137,26€
Hoitovastike	364,8€
Käyttövastike 1.1. alkaen	1523,04€
Perusvastike 1.1. alkaen	1143,65€
Hoitovastike 1.1. alkaen	379,39€
Vakuusmaksu	250€
Vesimaksu	Sisältyy vastikkeeseen
Autopaikkamaksut	
Autopaikkamaksu 1	5,00€

Perustiedot asunnosta

Talotyyppi	Rivitalo
Energialuokka	D
Huoneistotyyppi	4H+K+S
Pinta-ala	94.00 m ²
Kerros	1-2
Oma sauna	Kyllä
Erillinen wc	Kyllä
Hissi	Ei
Vapautuu	Heti vapaa
Kunto	Hyvä
Lemmikit	Sallittu
Laajakaista ⓘ	DNA Netti

Tehdyt muutostyöt

1995 Parketti ja lattialaatoitus **1995** Parketti ja lattialaatoitus

Rakennuksen tiedot

Asumismuoto	Asokoti	Valmistumisvuosi	1995	Laajakaista	DNA Netti
Asuntoja	20	Hissit	Ei	Antennijärjestelmä	Kaapeli
Asuinrakennuksia	10	Energialuokka	C, D	KaapeliTV	DNA
Käyttövastike / kk / jm ²	16,47€	Lämmitysmuoto	Kauko	Kattomateriaali	Pelti
Keskimääräinen asumisoikeusmaksu / jm ²	327,88€	Autopaikat	24	Lemmikit	Sallittu
		Talosauna	Ei		

Tehdyt korjaukset

2012 Aitojen kunnostus ja maalaus **2012** Pihaputkistot **2015** Kaukolämmönjakokeskuksen uusiminen **2016** Ilmanvaihtokanavien säätö ja nuohous **2020** Aitojen kunnostus ja maalaus, aitojen uusiminen **2021** Vesikaton kunnostus, pesu ja pinnoitus **2022** Salaojituksen ja perustusten kosteustekninen kuntotutkimus **2022** Vesikaton kuntotutkimus **2024** Väestönsuojan tiiveyskoe

Arvio tulevista korjauksista

2025 Peruskorjaus (alustava arvio ajankohdasta) **2027** Lämmitysjärjestelmän tasapainotus ja säätö, patteriventtiilien vaihto **2027** Putkistojen kuntotutkimus, Viemäreiden kuvaus **2027** Salaojien huuhtelu ja kuvaus **2027** Viemäreiden huuhtelu

Kaavoitusviranomainen

Helsingin Kaupunki, kaupunkisuunnitteluvirasto, Kansakoulukatu 3, Helsinki 00100, vaihde (09) 310 1673

Tupakointi asunnoissamme

Kaikki uudet asuinkiinteistömme ovat olleet jo pitkään täysin savuttomia heti valmistumisestaan lähtien. Muutumme vähitellen savuttomiksi kaikkien asuntojemme osalta: uusien asukkaiden sopimukset ovat kieltäneet tupakoinnin huoneistoissa ja parvekkeilla 1.1.2021 alkaen. Kiinteistö ei ole välttämättä savuton muiden huoneistojen osalta, koska niissä voi olla vanhoja sopimuksia, joissa ei ole tupakointikieltoa.

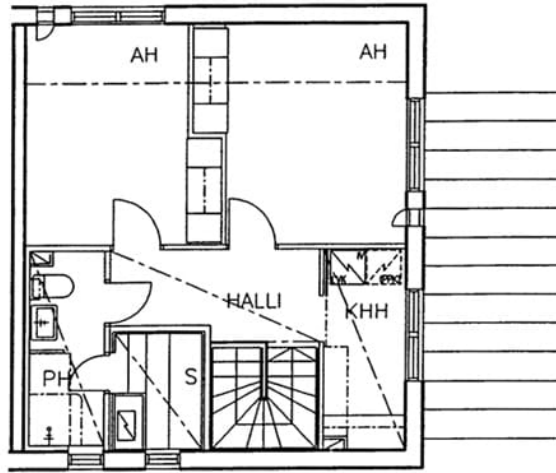
Asuntomyyjä

Jemina Jalonen

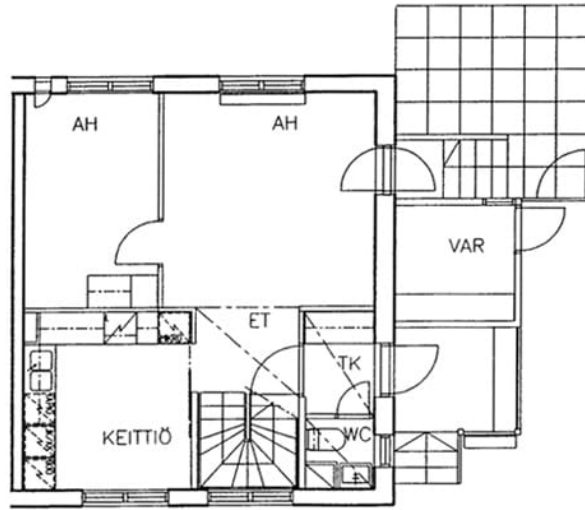
0201612206

jemina.jalonen@asuntosaatio.fi

Tuulikuja 2, 02100 Espoo



Tikkurikuja 10-12 G 7 / pohjakuva 2. kerros
Ei mittakaavassa



Tikkurikuja 10-12 G 7 / pohjakuva 1. kerros
Ei mittakaavassa