

Tuusula, MIKKOLA

# Pähkinämäentie 231 As 7

## 58,5 m<sup>2</sup>, 2H+K+S

Tämä 2. kerroksen reilun kokoinen kaksio on todella siististi asuttu vaikka pinnat on alkuperäiset. Iso parveke on pohjoiseen päin. Asuintiloissa lattia muovimattoa ja kph laatoitettu. Asunnon ja järjestysnumeron hakeminen: [www.asuntosaatio.fi](http://www.asuntosaatio.fi) Vuokrahakijoilta edellytetään puhtaat luottotiedot ja säännölliset palkkatulot. Vuokrasopimus on toistaiseksi voimassa oleva.

### Tietoa kohteesta

Kolmekerroksinen kerrostalo hissillä. Tässä rauhallisessa ja tunnelmallisessa talossa tuoksuu ja tuntuu puurakenne. Asunnot yksiöstä kolmioon. Isot ikkunat tuovat asuntoon valoa ja parvekkeet ovat isot ja ilmavat.

Lähellä on Mikkolan koulu. Hyrylän keskustan palvelut noin puolen kilometrin päässä.

Asuntosäätiön asumisoikeus- ja vuokra-asukkaana voit asua kodissasi turvallisin mielin. Me huolehdimme ammattitaidolla asuntojen ja kiinteistöjen ylläpidosta, korjauksista ja remonteista. Asukkaana voit ottaa aina tarvittaessa yhteyttä Palvelukeskukseemme, joka palvelee vuoden jokaisena tuntina. Lisäksi voit halutessasi hyödyntää esimerkiksi asumiseen ja vapaa-aikaan liittyviä asiakasetuja. Tervetuloa kotiin!

## Asunnon tiedot

### Asuinkustannukset

<b>Luovutushinta</b>	16416,51€
Alkuperäinen asumisoikeusmaksu	10909,51€
Indeksitarkistus	5507€
<b>Käyttövastike</b>	709,4€
Perusvastike	486,88€
Hoitovastike	222,52€
<b>Käyttövastike 1.1. alkaen</b>	711,14€
Perusvastike 1.1. alkaen	514,77€
Hoitovastike 1.1. alkaen	196,38€
<b>Vakuusmaksu</b>	1418,8€
<b>Autopaikkamaksut</b>	
Autopaikkamaksu 1	10,00€

### Perustiedot asunnosta

<b>Talotyyppi</b>	Kerrostalo
<b>Energialuokka</b>	D2007
<b>Huoneistotyyppi</b>	2H+K+S
<b>Pinta-ala</b>	58.50 m <sup>2</sup>
<b>Kerros</b>	2
<b>Parveke</b>	1
<b>Oma sauna</b>	Kyllä
<b>Hissi</b>	Kyllä
<b>Vapautuu</b>	Tarkentuu myöhemmin
<b>Kunto</b>	Hyvä
<b>Lemmikit</b>	Sallittu
<b>Laajakaista</b>	Elisa

### Tehdyt muutostyöt

2012 Keraamisen lieden hankinta Tila: Keittiö (Asoetu)

## Rakennuksen tiedot

Asumismuoto	Asokoti	Asuntoja	23	Asuinrakennuksia	1
Keskimääräinen alkup. asumisoikeusmaksu	350,1€	Valmistumisvuosi	1997	Porrashuoneet	1
Hissit	1	Energialuokka	D2007	Lämmitysmuoto	Kauko
Autopaikat	23	Talosauna	Ei	Pyykkitupa	Kyllä
Kuivaushuone	Kyllä	Kerhuhuone	1	Askarteluhuone	1
Laajakaista	Elisa	Antennijärjestelmä	Kaapeli	KaapeliTV	Elisa
Kattomateriaali	Pelti	Runkomateriaali	Puu	Lemmikit	Sallittu

## Tehdyt korjaukset

**2019** Rakennusautomaatio, lämmönsiirtimen uusiminen **2020** Lukitus **2022** Aitojen uusiminen

## Tulevat korjaukset

**2023** Ilmanvaihtokanavien säätö ja nuohous **2024** Julkisivun kunnostus **2024** Julkisivun kuntotutkimus, parvekkeiden kuntotutkimus **2024** Korjaussuunnitelma lämpökuvausraportin mukaan **2024** Sisävalaistus, porrashuone ja yhteiset tilat **2024** Vesikaton uusiminen

## Kaavoitusviranomainen

Tuusulan kunta, kaavoitus, Hyryläntie 16, 04301Tuusula, 8718 3510

## Tupakointi asunnoissamme

Kaikki uudet asuinkiinteistömme ovat olleet jo pitkään täysin savuttomia heti valmistumisestaan lähtien. Muutimme vähitellen savuttomiksi kaikkien asuntojemme osalta: uusien asukkaiden sopimukset ovat kieltäneet tupakoinnin huoneistoissa ja parvekkeilla 1.1.2021 alkaen. Kiinteistö ei ole välttämättä savuton muiden huoneistojen osalta, koska niissä voi olla vanhoja sopimuksia, joissa ei ole tupakointikieltoa.

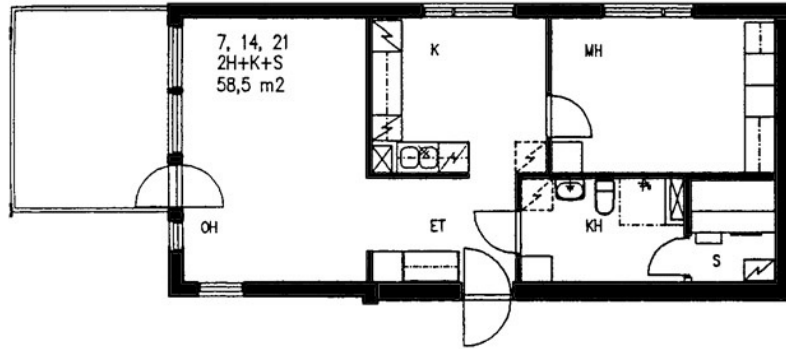
Asuntomyyjä

**Raija Komu**

020 161 2203

[raija.komu@asuntosaaatio.fi](mailto:raija.komu@asuntosaaatio.fi)

Tuulikuja 2, 02100 Espoo



Pähkinämäentie 231 As 7 / Pohjakuva  
Ei mittakaavassa