

# Suurpellon puistokatu 6 A 22 72,5 m<sup>2</sup>, 3H+K

Ylimmän kerroksen kolmio vapautumassa! Asunnolla on katettu kattoterassi, josta osa on lasitettu. Asunnossa on nykyaikainen varustelutaso, löytyy laatoitettu kylpyhuone sekä laminaattilattia. Lisäsäilytystilaa saa vaatehuoneesta.

## Tietoa kohteesta

Valoisa kerrostalokohde hyvällä sijainnilla Suurpellossa. Kolmen porrashuoneen hissillisessä talossa on viihtyisiä asumisoikeuskoteja yksiöistä kaksioihin, kolmioihin ja neljän huoneen asuntoihin saakka. Kaikissa asunnoissa on lasitettu parveke. Talossa on Postin smartpost-pakettiautomaatti.

Lähellä toimii sekä kansainvälinen että suomalainen koulu. Arjen tärkeimmät palvelut löytyvät kauppakeskus Suuriksesta. Keskuspuiston ulkoilumahdollisuuksien lisäksi alueelta löytyvät muun muassa Angry Birds -leikkipuisto sekä Rakkauden puutarha, jossa mm. kirsikkapuut kukkivat keväisin. Suurpellossa on oma kaupunkipyöräasema ja sieltä kulkee säännöllisesti busseja metrolle.

Asuntosäätiön asumisoikeus- ja vuokra-asukkaana voit asua kodissasi turvallisin mielin. Me huolehdimme ammattitaidolla asuntojen ja kiinteistöjen ylläpidosta, korjauksista ja remonteista. Asukkaana voit ottaa aina tarvittaessa yhteyttä Palvelukeskukseemme, joka palvelee vuoden jokaisena tuntina. Lisäksi voit halutessasi hyödyntää esimerkiksi asumiseen ja vapaa-aikaan liittyviä asiakasetuja. Tervetuloa kotiin!

## Asunnon tiedot

### Asuinkustannukset

<b>Luovutushinta</b> ⓘ	46531,82€
Alkuperäinen asumisoikeusmaksu	46531,82€
<b>Käyttövastike</b> ⓘ	1067,04€
Perusvastike	900,32€
Hoitovastike	166,73€
<b>Vakuusmaksu</b>	2134,08€
<b>Vesimaksu/henkilö/kk</b>	18€
<b>Autopaikkamaksut</b>	
Autohallimaksu 1	35,00€
<b>Saunamaksu</b>	20,00€

### Perustiedot asunnosta

<b>Talotyyppi</b>	Kerrostalo
<b>Energialuokka</b>	C
<b>Huoneistotyyppi</b>	3H+K
<b>Pinta-ala</b>	72.50 m <sup>2</sup>
<b>Kerros</b>	5
<b>Parveke</b>	1
<b>Oma sauna</b>	Ei
<b>Hissi</b>	Kyllä
<b>Vapautuu</b>	Tarkentuu myöhemmin
<b>Kunto</b>	Hyvä
<b>Lemmikit</b>	Sallittu
<b>Laajakaista</b> ⓘ	DNA Welho

---

## Rakennuksen tiedot

<b>Asumismuoto</b>	Asokoti	<b>Hissit</b>	3	<b>Laajakaista</b>	DNA Welho
<b>Asuntoja</b>	56	<b>Energialuokka</b>	C	<b>Antennijärjestelmä</b>	Kaapeli
<b>Asuinrakennuksia</b>	1	<b>Lämmitysmuoto</b>	Kauko	<b>KaapeliTV</b>	DNA
<b>Keskimääräinen alkup. asumisoikeusmaksu</b>	1011,81€	<b>Autopaikat</b>	54	<b>Kattomateriaali</b>	Huopa
<b>Valmistumisvuosi</b>	2016	<b>Talosauna</b>	1	<b>Runkomateriaali</b>	Betoni
<b>Porrashuoneet</b>	3	<b>Kuivaushuone</b>	Kyllä	<b>Lemmikit</b>	Sallittu

## Kaavoitusviranomainen

Espoon kaupunki

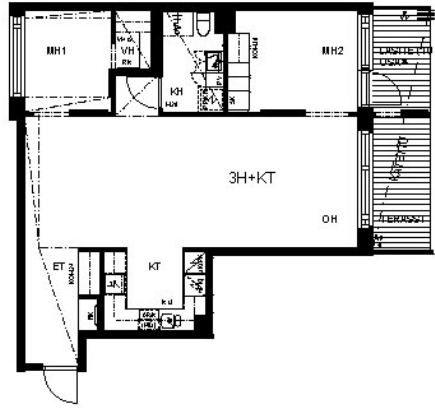
---

## Tupakointi asunnoissamme

Kaikki uudet asuinkiinteistömme ovat olleet jo pitkään täysin savuttomia heti valmistumisestaan lähtien. Muutumme vähitellen savuttomiksi kaikkien asuntojemme osalta: uusien asukkaiden sopimukset ovat kieltäneet tupakoinnin huoneistoissa ja parvekkeilla 1.1.2021 alkaen. Kiinteistö ei ole välttämättä savuton muiden huoneistojen osalta, koska niissä voi olla vanhoja sopimuksia, joissa ei ole tupakointikieltoa.

---

Asuntomyyjä  
**Antti Mononen**  
020 161 2405  
[antti.mononen@asuntosaatio.fi](mailto:antti.mononen@asuntosaatio.fi)  
Tuulikuja 2, 02100 Espoo



HUONEKORKEUS ALASLASKEMATTOIMITUKSILLA LUE ILLA 2605 m<sup>2</sup>

Suurpellon puistokatu 6 A 22 / Pohjakuva A 22

Ei mittakaavassa