

# Suurpellon puistokatu 6 A 20 73 m<sup>2</sup>, 3H+K

Avara sekä valoisa neljännen kerroksen kolmio lasitetulla parvekkeella ihanassa Suurpellossa! Asunnossa vaalea tyylikäs laminaattilattia sekä hyvä pohjaratkaisu erillisellä keittiökomerolla. Suuret ikkunat tuovat hyvin valoa. Asunnon pinnat ovat kauttaaltaan hyvässä kunnossa. Sijainti on keskeinen, mutta rauhallinen. Ruokakauppa ja liikenneyhteydet ovat kävelymatkan päässä. Asunto on heti vapaa, joten muuttamaan pääset halutessasi todella nopeasti! Jätä hakemus [asuntosaatio.fi](https://asuntosaatio.fi)

Suurpellon puistokatu 6 A 20, Espoo, 3H+K, 73m<sup>2</sup>



## Tietoa kohteesta

Valoisa kerrostalokohde hyvällä sijainnilla Suurpellossa. Kolmen porrashuoneen hissillisessä talossa on viihtyisiä asumisoikeuskoteja yksiöistä kaksioihin,

kolmioihin ja neljän huoneen asuntoihin saakka. Kaikissa asunnoissa on lasitettu parveke. Talossa on Postin smartpost-pakettiautomaatti.

Lähellä toimii sekä kansainvälinen että suomalainen koulu. Arjen tärkeimmät palvelut löytyvät kauppakeskus Suuriksesta. Keskuspuiston ulkoilumahdollisuuksien lisäksi alueelta löytyvät muun muassa Angry Birds -leikkipuisto sekä Rakkauden puutarha, jossa mm. kirsikkapuut kukkivat keväisin. Suurpellossa on oma kaupunkipyöräasema ja sieltä kulkee säännöllisesti busseja metrolle.

Asuntosäätiön asumisoikeus- ja vuokra-asukkaana voit asua kodissasi turvallisin mielin. Me huolehdimme ammattitaidolla asuntojen ja kiinteistöjen ylläpidosta, korjauksista ja remonteista. Asukkaana voit ottaa aina tarvittaessa yhteyttä Palvelukeskukseemme, joka palvelee vuoden jokaisena tuntina. Lisäksi voit halutessasi hyödyntää esimerkiksi asumiseen ja vapaa-aikaan liittyviä asiakasetuja. Tervetuloa kotiin!

## Asunnon tiedot

### Asuinkustannukset

<b>Luovutushinta</b> ⓘ	53398,16€
Alkuperäinen asumisoikeusmaksu	45401,49€
Indeksitarkistus	7996,67€
<b>Käyttövastike</b> ⓘ	1041,12€
Perusvastike	878,45€
Hoitovastike	162,68€
<b>Vakuusmaksu</b>	2082,24€
<b>Vesimaksu/henkilö/kk</b>	18€
<b>Autopaikkamaksut</b>	
Autohallimaksu 1	35,00€
<b>Saunamaksu</b>	20,00€

### Perustiedot asunnosta

<b>Talotyyppi</b>	Kerrostalo
<b>Energialuokka</b>	C
<b>Huoneistotyyppi</b>	3H+K
<b>Pinta-ala</b>	73.00 m <sup>2</sup>
<b>Kerros</b>	4
<b>Parveke</b>	1
<b>Oma sauna</b>	Ei
<b>Hissi</b>	Kyllä
<b>Vapautuu</b>	Tarkentuu myöhemmin
<b>Kunto</b>	Hyvä
<b>Lemmikit</b>	Sallittu
<b>Laajakaista</b> ⓘ	DNA Welho
<b>Erillinen wc</b>	Kyllä

---

## Rakennuksen tiedot

<b>Asumismuoto</b>	Asokoti	<b>Hissit</b>	3	<b>Laajakaista</b>	DNA Welho
<b>Asuntoja</b>	56	<b>Energialuokka</b>	C	<b>Antennijärjestelmä</b>	Kaapeli
<b>Asuinrakennuksia</b>	1	<b>Lämmitysmuoto</b>	Kauko	<b>KaapeliTV</b>	DNA
<b>Keskimääräinen alkup. asumisoikeusmaksu</b>	1011,81€	<b>Autopaikat</b>	54	<b>Kattomateriaali</b>	Huopa
<b>Valmistumisvuosi</b>	2016	<b>Talosauna</b>	1	<b>Runkomateriaali</b>	Betoni
<b>Porrashuoneet</b>	3	<b>Kuivaushuone</b>	Kyllä	<b>Lemmikit</b>	Sallittu

## Kaavoitusviranomainen

Espoon kaupunki

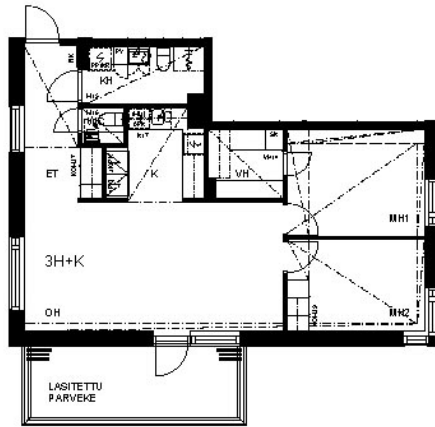
---

## Tupakointi asunnoissamme

Kaikki uudet asuinkiinteistömme ovat olleet jo pitkään täysin savuttomia heti valmistumisestaan lähtien. Muutumme vähitellen savuttomiksi kaikkien asuntojemme osalta: uusien asukkaiden sopimukset ovat kieltäneet tupakoinnin huoneistoissa ja parvekkeilla 1.1.2021 alkaen. Kiinteistö ei ole välttämättä savuton muiden huoneistojen osalta, koska niissä voi olla vanhoja sopimuksia, joissa ei ole tupakointikieltoa.

---

Asuntomyyjä  
**Antti Mononen**  
020 161 2405  
[antti.mononen@asuntosaatio.fi](mailto:antti.mononen@asuntosaatio.fi)  
Tuulikuja 2, 02100 Espoo



HUONEKORKEUS A LASLASKEMATTOMILLA ALUEILLA 3025 mm

Suurpellon puistokatu 6 A 20 / Pohjakuva A 20

Ei mittakaavassa