

# Suurpellon puistokatu 6 C 47 80,5 m<sup>2</sup>, 3H+K+S

Tilava kolmio lasitetulla parvekkeella Espoon Suurpellon viihtyisällä asuinalueella. Asunto sijaitsee hyvien kulkuyhteyksien varrella Opinmäen kansainvälisen koulun tuntumassa. Tutustu ja hae!

## Tietoa kohteesta

Valoisa kerrostalokohde hyvällä sijainnilla Suurpellossa. Kolmen porrashuoneen hissillisessä talossa on viihtyisiä asumisoikeuskoteja yksiöistä kaksioihin, kolmioihin ja neljän huoneen asuntoihin saakka. Kaikissa asunnoissa on lasitettu parveke. Talossa on Postin smartpost-pakettiautomaatti.

Lähellä toimii sekä kansainvälinen että suomalainen koulu. Arjen tärkeimmät palvelut löytyvät kauppakeskus Suuriksesta. Keskuspuiston ulkoilumahdollisuuksien lisäksi alueelta löytyvät muun muassa Angry Birds -leikkipuisto sekä Rakkauden puutarha, jossa mm. kirsikkapuut kukkivat keväisin. Suurpellossa on oma kaupunkipyöräasema ja sieltä kulkee säännöllisesti busseja metrolle.

Asuntosäätiön asumisoikeus- ja vuokra-asukkaana voit asua kodissasi turvallisista mielin. Me huolehdimme ammattitaidolla asuntojen ja kiinteistöjen ylläpidosta, korjauksista ja remonteista. Asukkaana voit ottaa aina tarvittaessa yhteyttä Palvelukeskukseemme, joka palvelee vuoden jokaisena tuntina. Lisäksi voit halutessasi hyödyntää esimerkiksi asumiseen ja vapaa-aikaan liittyviä asiakasetuja. Tervetuloa kotiin!

## Asunnon tiedot

### Asuinkustannukset

<b>Luovutushinta</b> ⓘ	57243,71€
Alkuperäinen asumisoikeusmaksu	47159,78€
Indeksitarkistus	10083,93€
<b>Käyttövastike</b> ⓘ	1081,44€
Perusvastike	912,47€
Hoitovastike	168,98€
<b>Vakuusmaksu</b>	2162,88€
<b>Vesimaksu/henkilö/kk</b>	20€
<b>Autopaikkamaksut</b>	
Autohallimaksu 1	35,00€
<b>Saunamaksu</b>	20,00€

### Perustiedot asunnosta

<b>Talotyyppi</b>	Kerrostalo
<b>Energialuokka</b>	C
<b>Huoneistotyyppi</b>	3H+K+S
<b>Pinta-ala</b>	80.50 m <sup>2</sup>
<b>Kerros</b>	1
<b>Parveke</b>	1
<b>Oma sauna</b>	Kyllä
<b>Hissi</b>	Kyllä
<b>Vapautuu</b>	Heti vapaa
<b>Kunto</b>	Hyvä
<b>Lemmikit</b>	Sallittu
<b>Laajakaista</b> ⓘ	DNA Welho
<b>Erillinen wc</b>	Kyllä

---

## Rakennuksen tiedot

<b>Asumismuoto</b>	Asokoti	<b>Hissit</b>	3	<b>Laajakaista</b>	DNA Welho
<b>Asuntoja</b>	56	<b>Energialuokka</b>	C	<b>Antennijärjestelmä</b>	Kaapeli
<b>Asuinrakennuksia</b>	1	<b>Lämmitysmuoto</b>	Kauko	<b>KaapeliTV</b>	DNA
<b>Keskimääräinen alkup. asumisoikeusmaksu</b>	755,47€	<b>Autopaikat</b>	54	<b>Kattomateriaali</b>	Huopa
<b>Valmistumisvuosi</b>	2016	<b>Talosauna</b>	1	<b>Runkomateriaali</b>	Betoni
<b>Porrashuoneet</b>	3	<b>Kuivaushuone</b>	Kyllä	<b>Lemmikit</b>	Sallittu

## Kaavoitusviranomainen

Espoon kaupunki

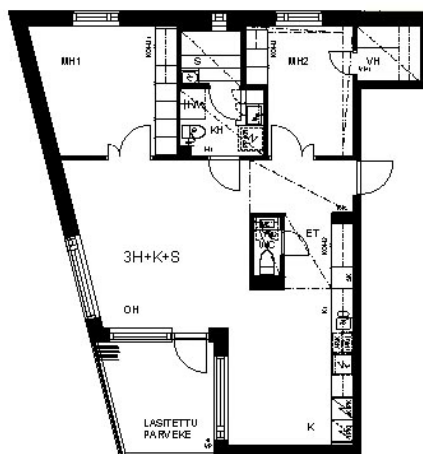
---

## Tupakointi asunnoissamme

Kaikki uudet asuinkiinteistömme ovat olleet jo pitkään täysin savuttomia heti valmistumisestaan lähtien. Muutumme vähitellen savuttomiksi kaikkien asuntojemme osalta: uusien asukkaiden sopimukset ovat kieltäneet tupakoinnin huoneistoissa ja parvekkeilla 1.1.2021 alkaen. Kiinteistö ei ole välttämättä savuton muiden huoneistojen osalta, koska niissä voi olla vanhoja sopimuksia, joissa ei ole tupakointikieltoa.

---

Asuntomyyjä  
**Emmi Mannonen**  
+358201612462  
[emmi.mannonen@asuntosaaatio.fi](mailto:emmi.mannonen@asuntosaaatio.fi)  
Tuulikuja 2, 02100 Espoo



HUONEKORKEUS A LASLASKEMATTO MILLA ALUEILLA 2775 m<sup>2</sup>

Suurpellon puistokatu 6 C 47 / Pohjakuva C 47

Ei mittakaavassa