

Espoo, VALLIKALLIO

# Porarinkatu 6 A 2

# 56 m<sup>2</sup>, 2H+K+S

## Tietoa kohteesta

Porarinkatu 6 on Espoon Vallikalliossa sijaitseva viisikerroksinen talo, jonka 45 huoneiston koot vaihtelevat yksiöstä kolmioon, 39 – 77,5 m<sup>2</sup>. Talossa on kaksi hissiä ja pesula sekä kuivaushuone. Asukkailla on käytössään myös kerhotila.

Vallikallion rauhallinen asuinalue sijaitsee lähellä Leppävaaran keskustan palveluita. Vallikalliosta on hyvät yhteydet myös muualle Espooseen sekä Helsinkiin, jonne pääsee autolla noin 20 minuutissa. Alueella on kauppa, useita päiväkotia sekä ulkoiluun sopivia puistoja.

Asuntosäätiön asumisoikeus- ja vuokra-asukkaana voit asua kodissasi turvallisin mielin. Me huolehdimme ammattitaidolla asuntojen ja kiinteistöjen ylläpidosta, korjauksista ja remonteista. Asukkaana voit ottaa aina tarvittaessa yhteyttä Palvelukeskukseemme, joka palvelee vuoden jokaisena tuntina. Lisäksi voit halutessasi hyödyntää esimerkiksi asumiseen ja vapaa-aikaan liittyviä asiakasetuja. Tervetuloa kotiin!

## Asunnon tiedot

### Asuinkustannukset

<b>Luovutushinta</b>	10608,54€
Alkuperäinen asumisoikeusmaksu	6811,27€
Indeksitarkistus	3797,27€
<b>Käyttövastike</b>	712,1€
Perusvastike	595,14€
Hoitovastike	116,96€
<b>Käyttövastike 1.1. alkaen</b>	728,42€
Perusvastike 1.1. alkaen	625,06€
Hoitovastike 1.1. alkaen	103,36€
<b>Vakuusmaksu</b>	1424,19€
<b>Vesimaksu/henkilö/kk</b>	10€
<b>Autopaikkamaksut</b>	
Autopaikkamaksu 1	4,00€

### Perustiedot asunnosta

<b>Talotyyppi</b>	Kerrostalo
<b>Energialuokka</b>	E2007
<b>Huoneistotyyppi</b>	2H+K+S
<b>Pinta-ala</b>	56.00 m <sup>2</sup>
<b>Kerros</b>	1
<b>Parveke</b>	1
<b>Oma sauna</b>	Kyllä
<b>Hissi</b>	Kyllä
<b>Vapautuu</b>	Tarkentuu myöhemmin
<b>Kunto</b>	Hyvä
<b>Lemmikit</b>	Sallittu
<b>Laajakaista</b>	DNA Welho

---

## Rakennuksen tiedot

<b>Asumismuoto</b>	Asokoti	<b>Asuntoja</b>	45	<b>Asuinrakennuksia</b>	1
<b>Keskimääräinen alkup. asumisoikeusmaksu</b>	217,28€	<b>Valmistumisvuosi</b>	1994	<b>Porrashuoneet</b>	2
<b>Hissit</b>	2	<b>Energialuokka</b>	E2007	<b>Lämmitysmuoto</b>	Kauko
<b>Autopaikat</b>	45	<b>Talosauna</b>	Ei	<b>Pyykkitupa</b>	Kyllä
<b>Kuivaushuone</b>	Kyllä	<b>Kerhohuone</b>	1	<b>Laajakaista</b>	DNA Welho
<b>Antennijärjestelmä</b>	Kaapeli	<b>KaapeliTV</b>	DNA	<b>Kattomateriaali</b>	Huopa
<b>Runkomateriaali</b>	Betoni	<b>Lemmikit</b>	Sallittu		

## Tehdyt korjaukset

**2012** Korvausilmaventtiilien uusiminen **2016** Ilmanvaihtokanavien säätö ja nuohous **2019** Aitojen kunnostus ja maalaus **2022** Peruskorjaus (alustava arvio ajankohdasta)

## Tulevat korjaukset

**2023** Lämmitysjärjestelmän tasapainotus ja säätö, patteriventtiilien vaihto

## Kaavoitusviranomainen

Espoon Kaupunki, kaupunkisuunnittelu, Kirkkojärventie 6 B, virastotalo 2, 4 krs, 02770 Espoo, Asiakaspalvelu (09) 816 25200

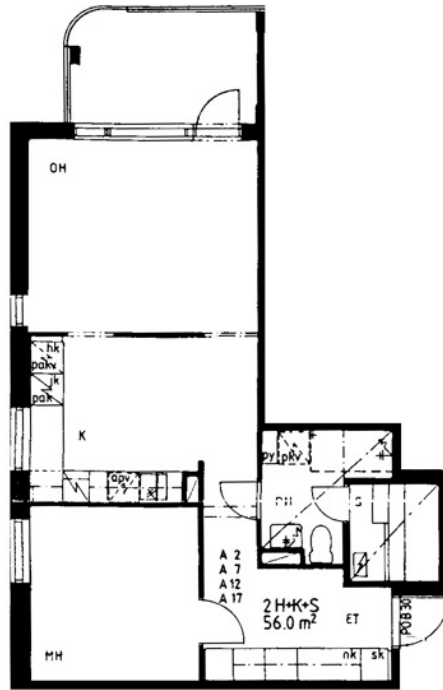
---

## Tupakointi asunnoissamme

Kaikki uudet asuinkiinteistömme ovat olleet jo pitkään täysin savuttomia heti valmistumisestaan lähtien. Muutumme vähitellen savuttomiksi kaikkien asuntojemme osalta: uusien asukkaiden sopimukset ovat kieltäneet tupakoinnin huoneistoissa ja parvekkeilla 1.1.2021 alkaen. Kiinteistö ei ole välttämättä savuton muiden huoneistojen osalta, koska niissä voi olla vanhoja sopimuksia, joissa ei ole tupakointikieltoa.

---

Asuntomyyjä  
**Jasmin Äijö**  
020 161 2429  
[jasmin.ajjo@asuntosaatio.fi](mailto:jasmin.ajjo@asuntosaatio.fi)  
Tuulikuja 2, 02100 Espoo



Porarinkatu 6 A 2 / pohjakuva  
Ei mittakaavassa