

Espoo, LEPPÄVAARA

Kyyhkysmäki 12 B 23

59 m², 2H+K+S

Information about the property

Päätyvän kadun varrella, puistoon rajoittuvalla metsäisellä tontilla sijaitseva kerrostalokohde. Kaikissa asunnoissa on oma sauna ja osassa myös parveke. Hissi ainoastaan A-rapussa.

Lähellä on useampi päiväkotikoti, koulu, ruokakauppa, Angry Birds-leikkipuisto ja uimahalli sekä maauimala. Monikonpuron luonnonsuojeluala ja alueen useat puistot kutsuvat ulkoilemaan. Lisää palveluita löytyy alle kilometrin päässä olevasta Sellon kauppakeskuksesta.

Asuntosäätiön asumisoikeus- ja vuokra-asukkaana voit asua kodissasi turvallisissa mielin. Me huolehdimme ammattitaidolla asuntojen ja kiinteistöjen ylläpidosta, korjauksista ja remonteista. Asukkaana voit ottaa aina tarvittaessa yhteyttä Palvelukeskukseemme, joka palvelee vuoden jokaisena tuntina. Lisäksi voit halutessasi hyödyntää esimerkiksi asumiseen ja vapaa-aikaan liittyviä asiakasetuja. Tervetuloa kotiin!

Apartment info

Housing costs

| | |
|-------------------------------------|----------|
| Right-of-occupancy payment ⓘ | 7342,08€ |
| Original right-of-occupancy payment | 7342,08€ |
| Residence charge ⓘ | 853,19€ |
| Basic charge | 735,59€ |
| Communal charge | 117,6€ |
| Security deposit ⓘ | 1706,38€ |
| Parking fees ⓘ | |
| Autopaikkamaksu 1 | 6,00€ |

Apartment basic info

| | |
|-----------------------|-------------------------|
| Housing type | Apartment house |
| Energy class | D2007 |
| Apartment type | 2H+K+S |
| Living area | 59.00 m ² |
| Floor | 2 |
| Balcony | 1 |
| Own sauna | Yes |
| Elevator | Yes |
| Available | Will be clarified later |
| Condition | Good |
| Pets | Allowed |
| Broadband ⓘ | DNA Welho |

Alterations made to this home

2015 Sälekaihtimet (valkoiset tai vaaleanharmaat) Tila: Muut tilat (Asoetu) **2016** Allaskaappi Tila: WC (Asoetu) **2010** Lieden uusiminen Tila: Keittiö (Asoetu)

Basic house info

| | | | | | |
|--|--------------------|-----------------------|-------|-----------------------------|-----------|
| Form of housing | Right-of-occupancy | Elevators | 1 | Broadband | DNA Welho |
| Apartment count | 28 | Energy class | D2007 | TV-antenna system | Kaapeli |
| Building count | 1 | Heating | Kauko | CableTV | DNA |
| Average right-of-occupancy payment / jm² | 309,58€ | Parking spaces | 28 | Roof material | Huopa |
| Construction year | 1993 | House sauna | No | House frame material | Betoni |
| Staircases | 2 | Drying room | Yes | Pets | Allowed |

Repairs made

2014 Lämmitysjärjestelmän tasapainotus ja säätö **2017** Ilmanvaihtokanavien säätö ja nuohous **2017** Rakennusautomaatio, lämmönsiirtimen uusiminen **2018** Julkisivun kunnostus **2019** Aitojen kunnostus ja maalaus **2022** Hissien modernisointi **2022** Peruskorjaus

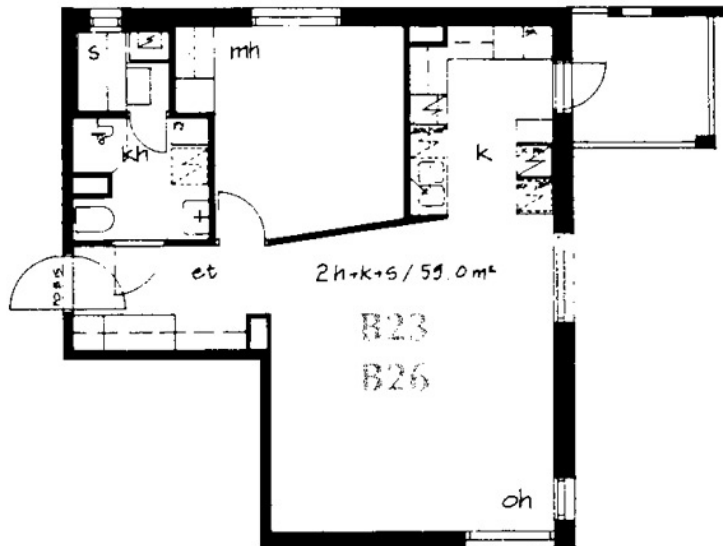
Planning authoritative

Espoon Kaupunki, kaupunkisuunnittelu, Kirkkojärventie 6 B, virastotalo 2, 4 krs, 02770 Espoo, Asiakaspalvelu (09) 816 25200

Smoking in our apartments

It has been a long-term policy of ours to make all of our new residential properties completely non-smoking. We are gradually making all of our apartments non-smoking; the agreements of new residents will forbid smoking in the apartments and on the balconies from 1 January 2021 onwards. The property may not be completely non-smoking due to other apartments that may be subject to old agreements with no smoking prohibitions.

Asuntomyyjä
Jasmin Äijö
020 161 2429
jasmin.ajjo@asuntosaaio.fi
Tuulikuja 2, 02100 Espoo



Kyyhkysmäki 12 B 23 / pohjakuva
Not in scale