

Helsinki, Puotila

# Klaavuntie 13 A 16

## 32,5 m<sup>2</sup>, 1H+KT

### Tietoa kohteesta

Kohteen haku-aika on päättynyt ja hakemukset ovat käsittelyssä.

Helsingin vanhimpiin lähiöihin lukeutuva Puotila on noussut nopeasti yhdeksi suosituimmista asuinalueista itäisessä Helsingissä. Vartiokylänlahden rannalla sijaitseva Puotila henkii kodikasta 1960-luvun tunnelmaa.

Rakennustaiteellisesti arvokkaaksi luokiteltu alue on myös Helsingin seudun merkittävimpiä luontokohteita. Vartiokylänlahden ympäristössä mutkitteleva luonto- ja kulttuuripolku, uimaranta, venesatama ja viljelypalstat kutsuvat nauttimaan merellisestä luonnosta kaikkina vuodenaikoina. Puotilan kaunis kartanoravintola puistoineen tarjoaa tunnelmallisen levähdyspaikan keskellä kaupunkia.

Klaavuntien asumisoikeuskodit muodostavat suojaisen asuinkorttelin naapuritontille samaan aikaan nousevan talon kanssa. Asuntosäätiön 45 kotia tarjoavat mukavaa asumista hyvin suunnitelluissa yksiöissä, kaksioissa tai kolmioissa. Kohteen autopaikat arvotaan ennen muuttoa.

Kohteen arvioitu valmistumisaika on 08/2024.

Kohde on savuton.

Onnella on osoite!

## Asunnon tiedot

### Asuinkustannukset

Hinnat ovat toistaiseksi arvioita.

<b>Luovutushinta</b> ⓘ	21476,7€
Alkuperäinen asumisoikeusmaksu	21476,7€
<b>Käyttövastike</b> ⓘ	584,7€
Perusvastike	499,68€
Hoitovastike	85,02€
<b>Vakuusmaksu</b>	1169,39€
<b>Vesimaksu/henkilö/kk</b>	25€
<b>Autopaikkamaksut</b>	
Autokatos 1	60,00€
Autohallimaksu 2	30,00€
Autohallimaksu 1	60,00€
<b>Saunamaksu</b>	25,00€

### Perustiedot asunnosta

<b>Talotyyppi</b>	Kerrostalo
<b>Energialuokka</b>	B2018
<b>Huoneistotyyppi</b>	1H+KT
<b>Pinta-ala</b>	32.50 m <sup>2</sup>
<b>Kerros</b>	4
<b>Oma sauna</b>	Ei
<b>Hissi</b>	Kyllä
<b>Arvioitu valmistumisaika</b>	08/2024
<b>Kunto</b>	Erinomainen
<b>Lemmikit</b>	Sallittu
<b>Laajakaista</b> ⓘ	Elisa

---

## Rakennuksen tiedot

<b>Asumismuoto</b>	Asokoti	<b>Energialuokka</b>	B2018	<b>Laajakaista</b>	Elisa
<b>Asuntoja</b>	45	<b>Lämmitysmuoto</b>	Kauko	<b>Antennijärjestelmä</b>	Kaapeli
<b>Asuinrakennuksia</b>	1	<b>Autopaikat</b>	20	<b>KaapeliTV</b>	Elisa
<b>Keskimääräinen alkup. asumisoikeusmaksu</b>	618,93€	<b>Talosauna</b>	1	<b>Kattomateriaali</b>	Huopa
<b>Porrashuoneet</b>	1	<b>Pyykkitupa</b>	Kyllä	<b>Runkomateriaali</b>	Betoni
<b>Hissit</b>	1	<b>Kuivaushuone</b>	Kyllä	<b>Lemmikit</b>	Sallittu
		<b>Kerhuhuone</b>	1		

## Kaavoitusviranomainen

Helsingin kaupunki

---

## Tupakointi asunnoissamme

Kaikki uudet asuinkiinteistömme ovat olleet jo pitkään täysin savuttomia heti valmistumisestaan lähtien. Muutimme vähitellen savuttomiksi kaikkien asuntojemme osalta: uusien asukkaiden sopimukset ovat kieltäneet tupakoinnin huoneistoissa ja parvekkeilla 1.1.2021 alkaen. Kiinteistö ei ole välttämättä savuton muiden huoneistojen osalta, koska niissä voi olla vanhoja sopimuksia, joissa ei ole tupakointikieltoa.

---

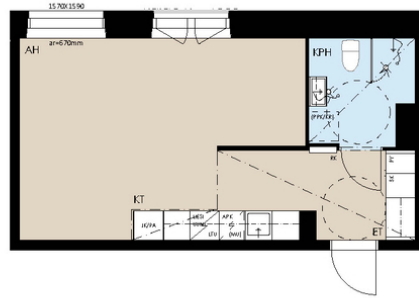
Asuntomyyjä  
**Laura Jaakkola**  
0201612236  
[laura.jaakkola@asuntosaatio.fi](mailto:laura.jaakkola@asuntosaatio.fi)  
Tuulikuja 2, 02100 Espoo

# Klaavuntie 13

Asuntojen pohjapiirrokset

1H+KT, 32,5 m<sup>2</sup>

Asunto A1 2. kerros  
Asunto A6 3. kerros  
Asunto A16 4. kerros  
Asunto A26 5. kerros  
Asunto A36 6. kerros



12.04.2022

Pohjakuvat eivät ole mittakaavassa.

Klaavuntie 13 A 16 / 32,5m2\_A1, A6, A16, A26, A36.jpg

Ei mittakaavassa