

📅 maanantai 09.12.2024 klo 16:30-17:00

Nokia, KETOLANMÄKI
Annilankatu 1 A 2
57,5 m², 2H+KT

Tilaa ja avaruutta löytyy tässä muuttovalmiissa uudessa kaksiossa. Vaikka asunto sijaitsee maan tasalla, pääset nauttimaan isosta lasitetusta parvekkeesta, joka antaa omalta osaltaan lisätilaa pitkälle syksyyn. Vaaleansävyisessä asunnossa on kaikki näppärästi ulottuvillasi, Lähikaupat ja palvelut löydät pienen kävelymatkan päästä. Autoilijat arvostavat pihasta löytyvää vapaata autopaikkaa, myös hybridautolle latausmahdollisuus erillistä korvausta vastaan.

Vakuusmaksu 250 euroa
Lemmikit ovat myös tervetulleita.

Täytä asuntohakemus sivuillamme asuntosaatio.fi ja sovi asuntoesittelystä asuntomyyjä Tarja Seeslahden kanssa
tarja.seeslahti@asuntosaatio.fi
puh. 0400 910479

Tietoa kohteesta

Esittely 9.12 klo 16:30- 17:00

Kaikkiin vapaisiin asuntoihin voi myös tulla tutustumaan sopimalla esittelyn myyjän kanssa tarja.seeslahti@asuntosaatio.fi, puh 0400 910 479

Annilankadun seitsemänkerroksisessa talossa on 38 toimivapohjaista asumisoikeusasuntoa. Valoisien huoneistojen koot vaihtelevat yksiöistä tilaviin, neljän huoneen koteihin.

Isot, lasitetut parvekkeet sekä yhteinen kerhohuone terasseineen tuovat

viihtyisää lisätilaa kaikkina vuodenaikoina. Talosauna ja vihreä piha-alue lisäävät asumismukavuutta. Tontilla on 45 autopaikkaa, joista kaikki vierasautopaikkaa lukuun ottamatta on varustettu lämmityspistorasioilla. Lisäksi on varauduttu latausasemiin. Talon katolla on aurinkopaneelit.

Nokian Ketolanmäki sijaitsee mainiolla paikalla, vain muutaman kilometrin matkan päässä Nokian keskustasta. Arjen palvelut, kaupat, päiväkodit sekä koulut löytyvät Ketolanmäessä kävelymatkan päästä. Loistavat

liikenneyhteydet ovat täydentyneet Tampereelle saakka ulottuvalla lähijunayhteydellä, jossa vuoroja riittää varhaisesta aamusta iltaan asti.

Väljästi rakennettu Ketolanmäki on kotoisa ja pientalovaltainen – sinne tuntee heti kuuluvansa. Upeat järvimaisemat, viitoitetut retkeilyreitit ja monipuolinen luonto tarjoavat virkistystä kaikkina vuodenaikoina. Urheilupuisto ja uimaranta houkuttelevat kuntoilemaan ja rentouttavaa vaihtelua tuo lähistöllä sijaitseva suosittu Eedenin kylpylä.

Asunnon tiedot

Asuinkustannukset

Hinnat ovat toistaiseksi arvioita.

Luovutushinta ⓘ	28729,38€
Alkuperäinen asumisoikeusmaksu	28729,38€
Käyttövastike ⓘ	666,88€
Perusvastike	537,42€
Hoitovastike	129,45€
Käyttövastike 1.1. alkaen	666,88€
Perusvastike 1.1. alkaen	537,42€
Hoitovastike 1.1. alkaen	129,45€
Vakuusmaksu	250€
Vesimaksuennakko/hlö/kk	25€
Autopaikkamaksut	
Autopaikkamaksu 1	15,00€
Saunamaksu	25,00€

Perustiedot asunnosta

Talotyyppi	Kerrostalo
Energialuokka	B2018
Huoneistotyyppi	2H+KT
Pinta-ala	57.50 m ²
Kerros	1
Parveke	1
Oma sauna	Ei
Hissi	Kyllä
Arvioitu valmistumisaika	Heti vapaa
Kunto	Erinomainen
Lemmikit	Sallittu

Rakennuksen tiedot

Asumismuoto	Asokoti	Valmistumisvuosi	2024	Autopaikat	45
Asuntoja	38	Porrashuoneet	1	Talosauna	1
Asuinrakennuksia	1	Hissit	1	Kuivaushuone	Kyllä
Käyttövastike / kk / jm²	11,9€	Energialuokka	B2018	Runkomateriaali	Betoni
Keskimääräinen asumisoikeusmaksu / jm²	516,45€	Lämmitysmuoto	Kauko	Lemmikit	Sallittu

Tupakointi asunnoissamme

Kaikki uudet asuinkiinteistömme ovat olleet jo pitkään täysin savuttomia heti valmistumisestaan lähtien. Muutimme vähitellen savuttomiksi kaikkien asuntojemme osalta: uusien asukkaiden sopimukset ovat kieltäneet tupakoinnin huoneistoissa ja parvekkeilla 1.1.2021 alkaen. Kiinteistö ei ole välttämättä savuton muiden huoneistojen osalta, koska niissä voi olla vanhoja sopimuksia, joissa ei ole tupakointikieltoa.

Asuntomyyjä

Tarja Seeslahti

+358201612421

tarja.seeslahti@asuntosaatio.fi

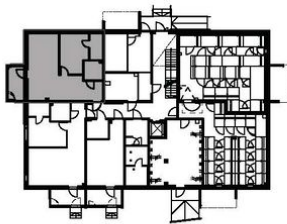
Tuulikuja 2, 02100 Espoo

Annilankatu 1

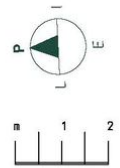
Asuntojen pohjapiirrokset

2H+KT+PARVEKE 57,5 m²

Asunto A2 1. kerros



- Asuntoon kuuluvat kalusteet, laitteet ja koneet
- Märkätilä
- Laminaattipäällysteinen lattia
- Lasitettu parveke betonilattialla



29.9.2022 | Suuntaa antava mittakaava

19

Annilankatu 1 A 2 / Annilankatu1_A2.jpg

Ei mittakaavassa