

Annilankatu 1 A 24

35,5 m², 1H+KT+ALK

Tilaa ja avaruutta löytyy tässä muuttovalmiissa uudessa pikkukodissa! iso lasitettu parveke antaa omalta osaltaan lisätilaa pitkälle syksyyn.

Vaaleansävyisessä asunnossa on kaikki näppärästi ulottuvillasi. Valoisassa asunnossa on erillinen syvennys sängylle. Lähikaupat ja palvelut löydät pienen kävelymatkan päästä. Autoilijat arvostavat pihasta löytyvää vapaata autopaikkaa, myös hybridautolle latausmahdollisuus erillistä korvausta vastaan. Lemmikit ovat myös tervetulleita.

Tutustu asuntoon ja jätä hakemus osoitteessa www.asuntosaaatio.fi sekä sovi esittelystä sähköpostitse tarja.seeslahti@asuntosaaatio.fi tai puhelimitse p. 020 161 2421

Information about the property

Kaikkiin vapaisiin asuntoihin voi tulla tutustumaan sopimalla esittelyn myyjän kanssa.

Nokian Ketolanmäkeen Asuntosäätiön seitsemänkerroksiseen taloon on valmistunut yhteensä 38 toimivapohjaista asumisoikeusasuntoa. Valoisien huoneistojen koot vaihtelevat yksiöistä tilaviin, neljän huoneen koteihin. Lasitetut parvekkeet sekä yhteinen kerhuhuone terasseineen tuovat viihtyisää lisätilaa kaikkina vuodenaikoina. Talosauna ja vehreä piha-alue lisäävät asumismukavuutta. Tontilla on 45 autopaikkaa, joista kaikki vierasautopaikkaa lukuun ottamatta on varustettu lämmityspistorasioilla. Lisäksi on varauduttu latausasemiin. Talon katolla on aurinkopaneelit.

Nokian Ketolanmäki sijaitsee mainiolla paikalla, vain muutaman kilometrin matkan päässä Nokian keskustasta. Loistavat liikenneyhteydet ovat täydentyneet Tampereelle saakka ulottuvalla lähijunayhteydellä, jossa vuoroja riittää varhaisesta aamusta iltaan asti.

Väljästi rakennettu Ketolanmäki on kotoisa ja pientalovaltainen – sinne tuntee heti kuuluvansa. Upeat järvimaisemat, viitoitetut retkeilyreitit ja monipuolinen luonto tarjoavat elämyksiä kaikkina vuodenaikoina. Urheilupuisto ja uimaranta

rento tarjoavat elämystä kaikkina vuodenaikoina. Ohjelmapaisto ja ammattitaitoa houkuttelevat kuntoilemaan ja rentouttavaa vaihtelua tuo lähistöllä sijaitseva suosittu Eedenin kylpylä.

Arjen palvelut, kaupat, päiväkodit sekä koulut löytyvät Ketolanmäessä kävelymatkan päästä. Perheystävällinen Nokia on myös monipuolinen kulttuuri- ja urheilukaupunki. Vireää yhdistystoimintaa, lähiliikuntapaikat ja leikkipuistot tuovat iloa kaikenikäisille.

Apartment info

Housing costs

Prices are estimates for now.

Right-of-occupancy payment ⓘ	20121,84€
Original right-of-occupancy payment	20121,84€
Residence charge ⓘ	467,08€
Basic charge	376,41€
Communal charge	90,67€
Security deposit ⓘ	250€
Advance water fee/person/month	25€
Parking fees ⓘ	
Autopaikkamaksu 1	15,00€
Sauna fee	25,00€

Apartment basic info

Housing type	Apartment house
Energy class	B2018
Apartment type	1H+KT+ALK
Living area	35.50 m ²
Floor	5
Balcony	1
Own sauna	No
Elevator	Yes
Estimated completion date	Available now
Condition	Excellent
Pets	Allowed

Basic house info

Form of housing	Right-of-occupancy	Construction year	2024	Parking spaces	45
Apartment count	38	Staircases	1	House sauna	1
Building count	1	Elevators	1	Drying room	Yes
Residence charge / month / jm²	11,9€	Energy class	B2018	House frame material	Betoni
Average right-of-occupancy payment / jm²	512,66€	Heating	Kauko	Pets	Allowed

Smoking in our apartments

It has been a long-term policy of ours to make all of our new residential properties completely non-smoking. We are gradually making all of our apartments non-smoking; the agreements of new residents will forbid smoking in the apartments and on the balconies from 1 January 2021 onwards. The property may not be completely non-smoking due to other apartments that may be subject to old agreements with no smoking prohibitions.

Asuntomyyjä

Tarja Seeslahti

+358201612421

tarja.seeslahti@asuntosaaio.fi

Tuulikuja 2, 02100 Espoo

Annilankatu 1

Asuntojen pohjapiirrokset

1H+KT+ALK+PARVEKE 35,5 m²

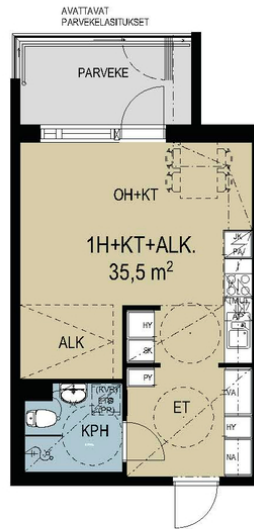
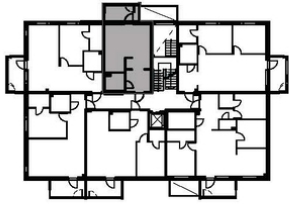
Asunto A12 3. kerros

Asunto A18 4. kerros

Asunto A24 5. kerros

Asunto A30 6. kerros

Asunto A36 7. kerros



- Asuntoon kuuluvat kalusteet, laitteet ja koneet
- Märkätilä
- Laminaattipäällysteinen lattia
- Lasitettu parveke betonilattialla

