

# Annilankatu 1 A 18

## 35,5 m<sup>2</sup>, 1H+KT+ALK

Hanki uusi koti helposti!

Tilaa ja avaruutta löytyy tässä muuttovalmiissa uudessa pikkukodissa! Iso lasitettu parveke antaa omalta osaltaan lisätilaa pitkälle syksyyn.

Vaaleansävyisessä asunnossa on kaikki näppärästi ulottuvillasi, Lähikaupat ja palvelut löydät pienen kävelymatkan päästä. Autoilijat arvostavat pihasta löytyvää vapaata autopaikkaa, myös hybridiautolle latausmahdollisuus erillistä korvausta vastaan. Lemmikit ovat myös tervetulleita.

Kerron mielelläni lisää: Tarja Seeslahti puh 0400 910 479

Täytä hakemus [www.asuntosaatio.fi](http://www.asuntosaatio.fi)

### Tietoa kohteesta

Kaikkiin vapaisiin asuntoihin voi tulla tutustumaan sopimalla esittelyn myyjän kanssa.

Nokian Ketolanmäkeen Asuntosäätiön seitsemänkerroksiseen taloon on valmistunut yhteensä 38 toimivapohjaista asumisoikeusasuntoa. Valoisien huoneistojen koot vaihtelevat yksiöistä tilaviin, neljän huoneen koteihin. Lasitetut parvekkeet sekä yhteinen kerhuhuone terasseineen tuovat viihtyisää lisätilaa kaikkina vuodenaikoina. Talosauna ja vehreä piha-alue lisäävät asumismukavuutta. Tontilla on 45 autopaikkaa, joista kaikki vierasautopaikkaa lukuun ottamatta on varustettu lämmityspistorasioilla. Lisäksi on varauduttu latausasemiin. Talon katolla on aurinkopaneelit.

Nokian Ketolanmäki sijaitsee mainiolla paikalla, vain muutaman kilometrin matkan päässä Nokian keskustasta. Loistavat liikenneyhteydet ovat täydentyneet Tampereelle saakka ulottuvalla lähijunayhteydellä, jossa vuoroja riittää varhaisesta aamusta iltaan asti.

Väljästi rakennettu Ketolanmäki on kotoisa ja pientalovaltainen – sinne tuntee heti kuuluvansa. Upeat järvimaisemat, viitoitetut retkeilyreitit ja monipuolinen luonto tarjoavat elämyksiä kaikkina vuodenaikoina. Urheilupuisto ja uimaranta houkuttelevat kuntoilemaan ja rentouttavaa vaihtelua tuo lähistöllä sijaitseva

huokuttelevat kantelemaan ja rentouttavaa viihdellä tuo lamppuun sijaitseva suosittu Eedenin kylpylä.

Arjen palvelut, kaupat, päiväkodit sekä koulut löytyvät Ketolanmäessä kävelymatkan päästä. Perheystävällinen Nokia on myös monipuolinen kulttuuri- ja urheilukaupunki. Vireä yhdistystoiminta, lähiliikuntapaikat ja leikki puistot tuovat iloa kaikenikäisille.

## Asunnon tiedot

### Asuinkustannukset

Hinnat ovat toistaiseksi arvioita.

<b>Luovutushinta</b> ⓘ	20009,06€
Alkuperäinen asuminenmaksu	20009,06€
<b>Käyttövastike</b> ⓘ	464,46€
Perusvastike	374,3€
Hoitovastike	90,16€
<b>Vakuusmaksu</b>	250€
<b>Vesimaksuennakko/hlö/kk</b>	25€
<b>Autopaikkamaksut</b>	
Autopaikkamaksu 1	15,00€
<b>Saunamaksu</b>	25,00€

### Perustiedot asunnosta

<b>Talotyyppi</b>	Kerrostalo
<b>Energialuokka</b>	B2018
<b>Huoneistotyyppi</b>	1H+KT+ALK
<b>Pinta-ala</b>	35.50 m <sup>2</sup>
<b>Kerros</b>	4
<b>Parveke</b>	1
<b>Oma sauna</b>	Ei
<b>Hissi</b>	Kyllä
<b>Arvioitu valmistumisaika</b>	Heti vapaa
<b>Kunto</b>	Erinomainen
<b>Lemmikit</b>	Sallittu

---

## Rakennuksen tiedot

<b>Asumismuoto</b>	Asokoti	<b>Valmistumisvuosi</b>	2024	<b>Autopaikat</b>	45
<b>Asuntoja</b>	38	<b>Porrashuoneet</b>	1	<b>Talosauna</b>	1
<b>Asuinrakennuksia</b>	1	<b>Hissit</b>	1	<b>Kuivaushuone</b>	Kyllä
<b>Käyttövastike / kk / jm<sup>2</sup></b>	11,9€	<b>Energialuokka</b>	B2018	<b>Runkomateriaali</b>	Betoni
<b>Keskimääräinen asumisoikeusmaksu / jm<sup>2</sup></b>	514,83€	<b>Lämmitysmuoto</b>	Kauko	<b>Lemmikit</b>	Sallittu

---

## Tupakointi asunnoissamme

Kaikki uudet asuinkiinteistömme ovat olleet jo pitkään täysin savuttomia heti valmistumisestaan lähtien. Muutimme vähitellen savuttomiksi kaikkien asuntojemme osalta: uusien asukkaiden sopimukset ovat kieltäneet tupakoinnin huoneistoissa ja parvekkeilla 1.1.2021 alkaen. Kiinteistö ei ole välttämättä savuton muiden huoneistojen osalta, koska niissä voi olla vanhoja sopimuksia, joissa ei ole tupakointikieltoa.

---

Asuntomyyjä

**Tarja Seeslahti**

+358201612421

[tarja.seeslahti@asuntosaatio.fi](mailto:tarja.seeslahti@asuntosaatio.fi)

Tuulikuja 2, 02100 Espoo

## Annilankatu 1

Asuntojen pohjapiirrokset

1H+KT+ALK+PARVEKE 35,5 m<sup>2</sup>

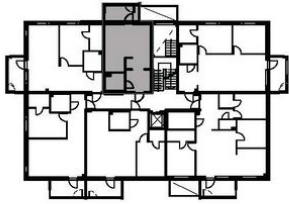
Asunto A12 3. kerros

Asunto A18 4. kerros

Asunto A24 5. kerros

Asunto A30 6. kerros

Asunto A36 7. kerros



- Asuntoon kuuluvat kalusteet, laitteet ja koneet
- Märkätilä
- Laminaattipäällysteinen lattia
- Lasitettu parveke betonilattialla

