

# Annilankatu 1 A 29

## 57,5 m<sup>2</sup>, 2H+KT

Valoisassa 6.kerroksen asunnossa on reilun kokoinen olohuone. Ikkunat aukeavat pohjois-itäsuuntaan. Lisätilaa tuo iso lasitettu parveke, josta aukeaa metsäiset näkymät. Lähikaupat ja palvelut löydät pienen kävelymatkan päästä. Autoilijat arvostavat pihasta löytyvää vapaata autopaikkaa, myös hybridi-autolle latausmahdollisuus erillistä korvausta vastaan. Vakuusmaksu 250 euroa.

Lemmikit ovat myös tervetulleita.

Ota yhteyttä: Tarja Seeslahti, tarja.seeslahti@asuntosaatio.fi  
puh. 020 161 2421

### Tietoa kohteesta

Kaikkiin vapaisiin asuntoihin voi tulla tutustumaan sopimalla esittelyn myyjän kanssa.

Annilankadun seitsemänkerroksisessa talossa on 38 toimivapohjaista asumisoikeusasuntoa. Valoisien huoneistojen koot vaihtelevat yksiöistä tilaviin, neljän huoneen koteihin.

Lasitetut parvekkeet sekä yhteinen kerhuhuone terasseineen tuovat viihtyisää lisätilaa kaikkina vuodenaikoina. Talosauna ja vehreä piha-alue lisäävät asumismukavuutta. Tontilla on 45 autopaikkaa, joista kaikki vierasautopaikkaa lukuun ottamatta on varustettu lämmityspistorasioilla. Lisäksi on varauduttu latausasemiin. Talon katolla on aurinkopaneelit.

Nokian Ketolanmäki sijaitsee mainiolla paikalla, vain muutaman kilometrin matkan päässä Nokian keskustasta. Arjen palvelut, kaupat, päiväkodit sekä koulut löytyvät Ketolanmäessä kävelymatkan päästä. Loistavat liikenneyhteydet ovat täydentyneet Tampereelle saakka ulottuvalla lähijunayhteydellä, jossa vuoroja riittää varhaisesta aamusta iltaan asti.

Väliästi rakennettu Ketolanmäki on kotoisa ja nientalovehmainen – sinne tuntee

vajasta rakennetun kotonaan on kotona ja pientalovaltaimen - sinne tuntea heti kuuluvansa. Upeat järvimaisemat, viitoitetut retkeilyreitit ja monipuolinen luonto tarjoavat virkistystä kaikkina vuodenaikoina. Urheilupuisto ja uimaranta houkuttelevat kuntoilemaan ja rentouttavaa vaihtelua tuo lähistöllä sijaitseva suosittu Eedenin kylpylä.

## Asunnon tiedot

### Asuinkustannukset

Hinnat ovat toistaiseksi arvioita.

<b>Luovutushinta</b> ⓘ	30241,72€
Alkuperäinen asuminenmaksu	30241,72€
<b>Käyttövastike</b> ⓘ	701,98€
Perusvastike	565,71€
Hoitovastike	136,27€
<b>Käyttövastike 1.1. alkaen</b>	701,98€
Perusvastike 1.1. alkaen	565,71€
Hoitovastike 1.1. alkaen	136,27€
<b>Vakuusmaksu</b>	250€
<b>Vesimaksuennakko/hlö/kk</b>	25€
<b>Autopaikkamaksut</b>	
Autopaikkamaksu 1	15,00€
<b>Saunamaksu</b>	25,00€

### Perustiedot asunnosta

<b>Talotyyppi</b>	Kerrostalo
<b>Energialuokka</b>	B2018
<b>Huoneistotyyppi</b>	2H+KT
<b>Pinta-ala</b>	57.50 m <sup>2</sup>
<b>Kerros</b>	6
<b>Parveke</b>	1
<b>Oma sauna</b>	Ei
<b>Hissi</b>	Kyllä
<b>Arvioitu valmistumisaika</b>	Heti vapaa
<b>Kunto</b>	Erinomainen
<b>Lemmikit</b>	Sallittu

---

## Rakennuksen tiedot

<b>Asumismuoto</b>	Asokoti	<b>Valmistumisvuosi</b>	2024	<b>Autopaikat</b>	45
<b>Asuntoja</b>	38	<b>Porrashuoneet</b>	1	<b>Talosauna</b>	1
<b>Asuinrakennuksia</b>	1	<b>Hissit</b>	1	<b>Kuivaushuone</b>	Kyllä
<b>Käyttövastike / kk / jm<sup>2</sup></b>	11,9€	<b>Energialuokka</b>	B2018	<b>Runkomateriaali</b>	Betoni
<b>Keskimääräinen asumisoikeusmaksu / jm<sup>2</sup></b>	516,45€	<b>Lämmitysmuoto</b>	Kauko	<b>Lemmikit</b>	Sallittu

---

## Tupakointi asunnoissamme

Kaikki uudet asuinkiinteistömme ovat olleet jo pitkään täysin savuttomia heti valmistumisestaan lähtien. Muutumme vähitellen savuttomiksi kaikkien asuntojemme osalta: uusien asukkaiden sopimukset ovat kieltäneet tupakoinnin huoneistoissa ja parvekkeilla 1.1.2021 alkaen. Kiinteistö ei ole välttämättä savuton muiden huoneistojen osalta, koska niissä voi olla vanhoja sopimuksia, joissa ei ole tupakointikieltoa.

---

Asuntomyyjä

**Tarja Seeslahti**

+358201612421

[tarja.seeslahti@asuntosaatio.fi](mailto:tarja.seeslahti@asuntosaatio.fi)

Tuulikuja 2, 02100 Espoo

## Annilankatu 1

Asuntojen pohjapiirrokset

2H+KT+PARVEKE 57,5 m<sup>2</sup>

Asunto A5 2. kerros

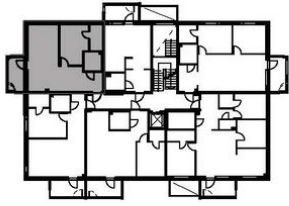
Asunto A11 3. kerros

Asunto A17 4. kerros

Asunto A23 5. kerros

Asunto A29 6. kerros

Asunto A35 7. kerros



- Asuntoon kuuluvat kalusteet, laitteet ja koneet
- Märkätilä
- Laminaattipäällysteinen lattia
- Lasitettu parveke betonilattialla

