

# Annilankatu 1 A 17

## 57,5 m<sup>2</sup>, 2H+KT

Valoisassa ja vaaleasävyisessä 4.kerroksen asunnossa on reilun kokoinen olohuone. Ikkunat aukeavat pohjois-itäsuuntaan. Lisätilaa tuo iso lasitettu parveke, josta aukeaa metsäiset näkymät. Lähikaupat ja palvelut löydät pienen kävelymatkan päästä. Autoilijat arvostavat pihasta löytyvää vapaata autopaikkaa, myös hybridautolle latausmahdollisuus erillistä korvausta vastaan. Lemmikit ovat myös tervetulleita.

Kerron mielelläni lisää: Tarja Seeslahti puh 0400 910 479

Täytä hakemus [www.asuntosaaatio.fi](http://www.asuntosaaatio.fi)

### Information about the property

Kaikkiin vapaisiin asuntoihin voi tulla tutustumaan sopimalla esittelyn myyjän kanssa.

Annilankadun seitsemänkerroksisessa talossa on 38 toimivapohjaista asumisoikeusasuntoa. Valoisien huoneistojen koot vaihtelevat yksiöistä tilaviin, neljän huoneen koteihin.

Lasitetut parvekkeet sekä yhteinen kerhuhuone terasseineen tuovat viihtyisää lisätilaa kaikkina vuodenaikoina. Talosauna ja vehreä piha-alue lisäävät asumismukavuutta. Tontilla on 45 autopaikkaa, joista kaikki vierasautopaikkaa lukuun ottamatta on varustettu lämmityspistorasioilla. Lisäksi on varauduttu latausasemiin. Talon katolla on aurinkopaneelit.

Nokian Ketolanmäki sijaitsee mainiolla paikalla, vain muutaman kilometrin matkan päässä Nokian keskustasta. Arjen palvelut, kaupat, päiväkodit sekä koulut löytyvät Ketolanmäessä kävelymatkan päästä. Loistavat liikenneyhteydet ovat täydentyneet Tampereelle saakka ulottuvalla lähijunayhteydellä, jossa vuoroja riittää varhaisesta aamusta iltaan asti.

Väljästi rakennettu Ketolanmäki on kotoisa ja pientalovaltainen – sinne tuntee heti kuuluvansa. Upeat järvimaisemat, viitoitetut retkeilyreitit ja monipuolinen luonto tarjoavat virkistystä kaikkina vuodenaikoina. Urheilupuisto ja uimaranta houkuttelevat kuntoilemaan ja rentouttavaa vaihtelua tuo lähistöllä sijaitseva

huokauttelevat kanteonomaan ja rentouttavaa viihtelöä tuo lähellä sijaitseva suosittu Eedenin kylpylä.

## Apartment info

### Housing costs

Prices are estimates for now.

<b>Right-of-occupancy payment</b> ⓘ	29662,42€
Original right-of-occupancy payment	29662,42€
<b>Residence charge</b> ⓘ	688,53€
Basic charge	554,88€
Communal charge	133,66€
<b>Security deposit</b> ⓘ	250€
<b>Advance water fee/person/month</b>	25€
<b>Parking fees</b> ⓘ	
Autopaikkamaksu 1	15,00€
<b>Sauna fee</b>	25,00€

### Apartment basic info

<b>Housing type</b>	Apartment house
<b>Energy class</b>	B2018
<b>Apartment type</b>	2H+KT
<b>Living area</b>	57.50 m <sup>2</sup>
<b>Floor</b>	4
<b>Balcony</b>	1
<b>Own sauna</b>	No
<b>Elevator</b>	Yes
<b>Estimated completion date</b>	Available now
<b>Condition</b>	Excellent
<b>Pets</b>	Allowed

---

## Basic house info

<b>Form of housing</b>	Right-of-occupancy	<b>Construction year</b>	2024	<b>Parking spaces</b>	45
<b>Apartment count</b>	38	<b>Staircases</b>	1	<b>House sauna</b>	1
<b>Building count</b>	1	<b>Elevators</b>	1	<b>Drying room</b>	Yes
<b>Residence charge / month / jm<sup>2</sup></b>	11,9€	<b>Energy class</b>	B2018	<b>House frame material</b>	Betoni
<b>Average right-of-occupancy payment / jm<sup>2</sup></b>	516,45€	<b>Heating</b>	Kauko	<b>Pets</b>	Allowed

---

## Smoking in our apartments

It has been a long-term policy of ours to make all of our new residential properties completely non-smoking. We are gradually making all of our apartments non-smoking; the agreements of new residents will forbid smoking in the apartments and on the balconies from 1 January 2021 onwards. The property may not be completely non-smoking due to other apartments that may be subject to old agreements with no smoking prohibitions.

---

Asuntomyyjä

**Tarja Seeslahti**

+358201612421

[tarja.seeslahti@asuntosaatio.fi](mailto:tarja.seeslahti@asuntosaatio.fi)

Tuulikuja 2, 02100 Espoo

## Annilankatu 1

Asuntojen pohjapiirrokset

2H+KT+PARVEKE 57,5 m<sup>2</sup>

Asunto A5 2. kerros

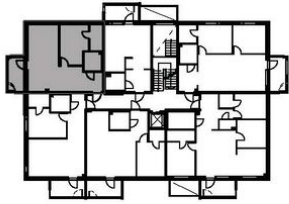
Asunto A11 3. kerros

Asunto A17 4. kerros

Asunto A23 5. kerros

Asunto A29 6. kerros

Asunto A35 7. kerros



- Asuntoon kuuluvat kalusteet, laitteet ja koneet
- Märkätilä
- Laminaattipäällysteinen lattia
- Lasitettu parveke betonilattialla

