

Kuormakatu 6 A 13

56 m², 3H+KT

Kodikas kolmen huoneen koti toimivalla ja selkeällä pohjaratkaisulla 3. kerroksessa. Tilavalta parvekkeelta avautuvat näkymät länteen. Asunnossa on erilaisia tilaratkaisuja mahdollistavat erilliset makuuhuoneet.

Isot ja korkeat ikkunat tekevät asunnosta valoisan. Korttelin rakennuselementti puu näkyy asunnossa kauniisti katossa sekä ikkunanpuitteissa. Lisätilaa asukkaille tarjoaa myös asuinkerroksista löytyvät viherhuoneet ja työtilat.

Tietoa kohteesta

ESITTELY malliasunnossa 6 B 46 (66 m², 3H+KT+P) sunnuntaina 1.10. klo 12-15. Tervetuloa! Lapset, liikuntaesteiset ja koirat eivät voi turvallisuussyistä tulla esittelyyn, koska kyseessä on vielä keskeneräinen rakennustyömaa.

Haaveiletko kodista puutalossa Keskuspuiston kupeessa? Tule Postipuistoon!

Helsingin Pohjois-Pasilan Postipuistoon rakentuu Asuntosäätiön uusi, kokonaan puurakenteinen asumisoikeuskohde, Kuormakatu 6. Arkkitehtuurikilpailun voittanut kortteli edustaa urbaania ja kestäväää kaupunkiasumista parhaimmillaan. Voit hakea asokotia Postipuistosta vaikka heti, sillä loppuvuodesta 2023 valmistuvien A- ja B-rappujen koteihin on käynnissä jatkuva haku!

Asuntosäätiön kodikas asumisoikeuskohde sijoittuu Postipuiston valoisaan, etelään ja länteen avautuvaan kulmaukseen. Puurakenteisen umpikorttelin rauhallinen ja suojaisa sisäpiha kutsuu viihtymään kotipihalla.

Kuusikerroksiseen kohteeseen valmistuu yhteensä 89 asumisoikeuskotia, joiden koot vaihtelevat yksiöistä tilaviin viiden huoneen perheasuntoihin. Lähes jokaisessa kodissa tilan tuntua ja luonnonvaloa tuovat, kahteen suuntaan Pasilaan avautuvat näkymät. Kodeissa on lukuisia asumisviihtyisyyttä lisääviä yksityiskohtia. Isot ja korkeat ikkunat tekevät asunnoista valoisia, ja osassa asunnoista kodin muunneltavuutta tukee ikkunallinen vaatehuone, joka toimii esimerkiksi työ- tai lastenhuoneena. Korttelin rakennuselementti puu näkyy asunnoissa kauniisti sekä katoissa että ikkunanpuitteissa. Kodikkuutta lisäävät myös asuntokohtainen ilmanvaihto sekä vesikiertoinen lattialämmitys. Lasitetut parvekkeet puolestaan kutsuvat hyödyntämään parveketiloja kaikkina vuodenaikoina.

Tässä kohteessa näkyy panostus sujuvaan arkeen. Asukkaat voivat käyttää porraskäytävien kahden kerroksen korkuisia viherhuoneita esimerkiksi aamukahvien nauttimiseen, etätöiden tekemiseen tai vaikkapa joogaten rentoutumiseen. Vihreyttä ympäristöön tuovat porrashuoneiden väliin jäävät viherkatot ja viherseinämät, jotka varjostavat mukavasti kesällä ja päästävät valon läpi talvella.

Myös talopesula ja saunaosasto kuuluvat kohteen varusteluun. Lastenvaunuväliköiden kurapisteellä puolestaan puhdistuvat kätevästi niin perheen pienimmät ulkoilijat kuin lemmikin tassutkin.

Pohjois-Pasilan Postipuistoon rakentuu lähivuosina koteja yli 5 000 asukkaalle. Arkkitehtuuriltaan moderni alue asettuu vehreään Keskuspuiston kainaloon, lähelle julkisten liikenneyhteyksien solmukohta Pasilaa, josta kulkee kätevästi myös omalla autolla moneen suuntaan. Postipuistosta pääsee myös julkisilla kulkuyhteyksillä Helsingin keskustaan vuorokauden ympäri. Lähellä ovat Ilmalan, Käpylän ja Huopalahden juna-asemat sekä väylät Hämeenlinnaan ja Tuusulaan. Kulkuyhteyksiä monipuolistavat rakentamisen myötä laajenevat kevyen liikenteen reitit, kohteen lähellä kulkeva Raide-jokeri sekä Postipuistoon suunniteltu raitiotievaraus.

Postipuistoon valmistuu lähivuosina oma päiväkotikoulu ja koulu. Postipuiston ytimessä on myös alueen taloyhtiöiden yhteinen kylätalo, Postivarikko, joka tarjoaa tiloja liikuntaan, etätöihin tai vaikkapa perhejuhliin. Alueen rakentamisen myötä kehittyviä lähipalveluita täydentää monipuolinen kauppakeskus Tripla.

Helsingin Pohjois-Pasilan Postipuistoon uusia asumisoikeuskoteja



Asunnon tiedot

Asuinkustannukset

Hinnat ovat toistaiseksi arvioita.

| | |
|--------------------------------|-----------|
| Luovutushinta ⓘ | 40252,71€ |
| Alkuperäinen asumisoikeusmaksu | 40252,71€ |
| Käyttövastike ⓘ | 1164,32€ |
| Perusvastike | 1017,32€ |
| Hoitovastike | 147€ |
| Vakuusmaksu | 2328,63€ |
| Vesimaksu/henkilö/kk | 25€ |
| Autopaikkamaksut | |
| Autopaikkamaksu 1 | 75,00€ |
| Saunamaksu | 25,00€ |

Perustiedot asunnosta

| | |
|---------------------------------|----------------------|
| Talotyyppi | Kerrostalo |
| Huoneistotyyppi | 3H+KT |
| Pinta-ala | 56.00 m ² |
| Kerros | 3 |
| Parveke | 1 |
| Oma sauna | Ei |
| Hissi | Kyllä |
| Arvioitu valmistumisaika | 28.12.2023 |
| Kunto | Erinomainen |
| Lemmikit | Sallittu |
| Laajakaista ⓘ | DNA Netti |

Rakennuksen tiedot

| | | | | | |
|--|---------|----------------------|-------|---------------------------|-----------|
| Asumismuoto | Asokoti | Porrashuoneet | 2 | Laajakaista | DNA Netti |
| Asuntoja | 62 | Hissit | 2 | Antennijärjestelmä | Kaapeli |
| Asuinrakennuksia | 1 | Lämmitysmuoto | Kauko | Runkomateriaali | Puu |
| Keskimääräinen alkup. asumisoikeusmaksu | 725,66€ | Autopaikat | 40 | Lemmikit | Sallittu |
| | | Talosauna | 2 | | |

Kaavoitusviranomainen

Helsingin kaupunki

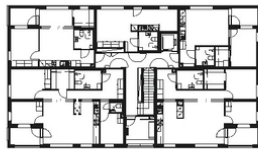
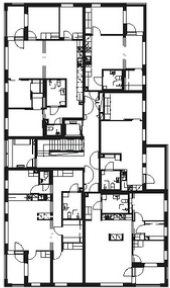
Tupakointi asunnoissamme

Kaikki uudet asuinkiinteistömme ovat olleet jo pitkään täysin savuttomia heti valmistumisestaan lähtien. Muutumme vähitellen savuttomiksi kaikkien asuntojemme osalta: uusien asukkaiden sopimukset ovat kieltäneet tupakoinnin huoneistoissa ja parvekkeilla 1.1.2021 alkaen. Kiinteistö ei ole välttämättä savuton muiden huoneistojen osalta, koska niissä voi olla vanhoja sopimuksia, joissa ei ole tupakointikieltoa.

Asuntomyyjä
Päivi Tulokas
0201612478
paivi.tulokas@asuntosaatio.fi
Tuulikuja 2, 02100 Espoo

3H + KT + PARVEKE, 56,0 m²

- A07 2. kerros
- A13 3. kerros
- A19 4. kerros
- A25 5. kerros
- A31 6. kerros



Kuormakatu 6 A 13 / 56,0 m²_A07, A13, A19, A25, A31.jpg

Ei mittakaavassa