

# Kuormakatu 6 B 37

## 43,5 m<sup>2</sup>, 2H+KT

Viihtyisä ja toimivasti suunniteltu kaksio 1. kerroksessa. Asunnossa on tilava makuuhuone, jossa on paljon kaappitilaa ja ikkunallinen vaatehuone, jota voi käyttää myös työtilana. Asumisen mukavuutta lisäävät myös idänsuuntainen parveke sekä persoonallista ilmettä tuova erkkerimäinen olohuone.

Isot ja korkeat ikkunat tekevät asunnosta valoisan. Korttelin rakennuselementti puu näkyy asunnossa kauniisti katossa sekä ikkunanpuitteissa. Lisätilaa asukkaille tarjoaa myös asuinkerroksista löytyvät viherhuoneet ja työtilat.

### Information about the property

Tervetuloa asuntoesittelyihin Kuormakadulle su 13.10. klo 13–15 ja ke 16. 10. klo 16–17! MasterChef-kilpailija Antti Mononen tarjoilee pientä purtavaa ja arpoa leikkuulaudan esittelyssämme su 13.10.

Haaveiletko kodista puutalossa Keskuspuiston kupeessa?

Voit hakea asumisoikeuskotia heti, sillä joulukuussa 2023 valmistuneisiin A- ja B-rappujen koteihin on käynnissä jatkuva haku!

C-rapun asunnot ja koko kortteli on valmis vuoden 2024 loppuun mennessä. Kohteeseen on jatkuva haku.

Helsingin Pohjois-Pasilan Postipuistoon rakentuu Asuntosäätiön uusi, kokonaan puurakenteinen asumisoikeuskohde, Kuormakatu 6. Arkkitehtuurikilpailun voittanut kortteli edustaa urbaania ja kestäväää kaupunkiasumista parhaimmillaan.

Kuusikerroksiseen kohteeseen valmistuu yhteensä 89 asumisoikeuskotia, joiden koot vaihtelevat yksiöistä tilaviin viiden huoneen perheasuntoihin. Lähes jokaisessa kodissa on tilan tuntua ja luonnonvaloa tuovat, kahteen suuntaan Pasilaan avautuvat näkymät. Kodeissa on lukuisia asumisviihtyisyyttä lisääviä yksityiskohtia. Isot ja korkeat ikkunat tekevät asunnosta valoisa ja oleskelu-

yksityiskonttia. Isoit ja korkeat ikkunat tekevät asunnoista valoisa, ja osassa asunnoista kodin muunneltavuutta tukee ikkunallinen vaatehuone, joka toimii esimerkiksi työ- tai lastenhuoneena. Korttelin rakennuselementti puu näkyy asunnoissa kauniisti sekä katoissa että ikkunanpuitteissa.

Tässä kohteessa näkyy panostus sujuvaan arkeen. Lastenvaunuvarastojen yhteydessä on kuraeteiset, joissa on hyvä puhdistaa niin lasten kumpparit kuin koirien tassutkin. Talossa on viihtyisät saunatilat ja niiden yhteydessä on kerhotila. Kerhotilan parvekkeella voi vilvoitella hyvien löylyjen jälkeen.

Ainutlaatuista tässä talossa on porraskäytävien yhteydessä olevat työ/oleskelutilat sekä kahden kerroksen korkuiset viherhuoneet. Näissä yhteisöllisyyttä lisäävissä tiloissa voi nauttia aamukahvit, tehdä etätöitä tai vaikkapa joogata. Vihreyttä ympäristöön tuovat talojen väliin jäävät viherkatot ja viherseinämät, jotka varjostavat mukavasti kesällä ja päästävät valon läpi talvella.

Postipuistoon valmistuu lähivuosina oma päiväkotit ja koulu. Postipuiston ytimessä on myös alueen talojen asukkaille tarkoitettu yhteinen kylätalo Postivarikko. Postivarikossa on tiloja liikuntaan, etätööhön tai vaikkapa perhejuhliin. Alueen rakentumisen myötä kehittyviä lähipalveluita täydentää monipuolinen kauppakeskus Tripla.

#### Uusia asokoteja Helsingin Postipuistoon



## Apartment info

### Housing costs

Prices are estimates for now.

<b>Right-of-occupancy payment</b> ⓘ	31849,49€
Original right-of-occupancy payment	31849,49€
<b>Residence charge</b> ⓘ	921,25€
Basic charge	804,94€
Communal charge	116,31€
<b>Security deposit</b> ⓘ	250€
<b>Advance water fee/person/month</b>	25€
<b>Parking fees</b> ⓘ	
Autopaikkamaksu 2	31,00€
Autopaikkamaksu 1	75,00€
<b>Sauna fee</b>	25,00€

### Apartment basic info

<b>Housing type</b>	Apartment house
<b>Energy class</b>	A2018
<b>Apartment type</b>	2H+KT
<b>Living area</b>	43.50 m <sup>2</sup>
<b>Floor</b>	1
<b>Balcony</b>	1
<b>Own sauna</b>	No
<b>Elevator</b>	Yes
<b>Estimated completion date</b>	Available now
<b>Condition</b>	Excellent
<b>Pets</b>	Allowed
<b>Broadband</b> ⓘ	DNA Netti

---

## Basic house info

<b>Form of housing</b>	Right-of-occupancy	<b>Construction year</b>	2024	<b>House sauna</b>	2
<b>Apartment count</b>	89	<b>Staircases</b>	2	<b>Broadband</b>	DNA Netti
<b>Building count</b>	1	<b>Elevators</b>	2	<b>TV-antenna system</b>	Kaapeli
<b>Residence charge / month / jm<sup>2</sup></b>	20,99€	<b>Energy class</b>	A2018	<b>House frame material</b>	Puu
<b>Average right-of-occupancy payment / jm<sup>2</sup></b>	727,57€	<b>Heating</b>	Kauko	<b>Pets</b>	Allowed
		<b>Parking spaces</b>	40		

## Planning authoritative

Helsingin kaupunki

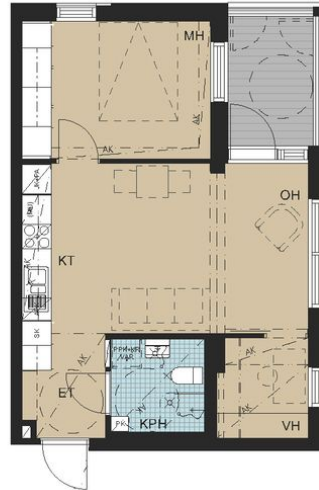
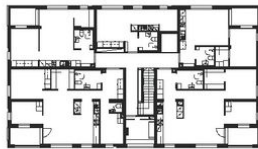
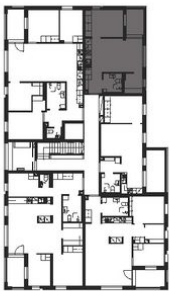
---

## Smoking in our apartments

It has been a long-term policy of ours to make all of our new residential properties completely non-smoking. We are gradually making all of our apartments non-smoking; the agreements of new residents will forbid smoking in the apartments and on the balconies from 1 January 2021 onwards. The property may not be completely non-smoking due to other apartments that may be subject to old agreements with no smoking prohibitions.

2H + KT + PARVEKE, 43,5 m<sup>2</sup>

- B37 1. kerros
- B40 2. kerros
- B44 3. kerros
- B49 4. kerros
- B54 5. kerros
- B59 6. kerros



Kuormakatu 6 B 37 / 43,5 m<sup>2</sup>\_B37, B40, B44, B49, B54, B59.xlsx

Not in scale