

Kuormakatu 6 B 38

79,5 m², 4H+KT

Kodikas perheasunto selkeällä pohjaratkaisulla 1. kerroksessa. Erikoisuutena vaatehuone, jonka voi sisustaa työhuoneeksi tai vaikkapa lasten leikkihuoneeksi. Asunnon parvekkeelta avautuvat näkymät länteen.

Isot ja korkeat ikkunat tekevät asunnosta valoisan. Korttelin rakennuselementti puu näkyy asunnossa kauniisti katossa sekä ikkunanpuitteissa. Lisätilaa asukkaille tarjoaa myös asuinkerroksista löytyvät viherhuoneet ja työtilat.

Tietoa kohteesta

Haaveiletko kodista puutalossa Keskuspuiston kupeessa? Tule Postipuistoon!

Helsingin Pohjois-Pasilan Postipuistoon rakentuu Asuntosäätiön uusi, kokonaan puurakenteinen asumisoikeuskohde, Kuormakatu 6. Arkkitehtuurikilpailun voittanut kortteli edustaa urbaania ja kestäväää kaupunkiasumista parhaimmillaan. Voit hakea asokotia Postipuistosta heti, sillä joulukuussa 2023 valmistuneisiin A- ja B-rappujen koteihin on käynnissä jatkuva haku! C-rapun asunnot tulevat hakuun alkuvuodesta 2024 ja koko kortteli on valmis vuoden 2024 loppuun mennessä.

Kuusikerroksiseen kohteeseen valmistuu yhteensä 89 asumisoikeuskotia, joiden koot vaihtelevat yksiöistä tilaviin viiden huoneen perheasuntoihin. Lähes jokaisessa kodissa tilan tuntua ja luonnonvaloa tuovat, kahteen suuntaan Pasilaan avautuvat näkymät. Kodeissa on lukuisia asumisviihtyisyyttä lisääviä yksityiskohtia. Isot ja korkeat ikkunat tekevät asunnoista valoisia, ja osassa asunnoista kodin muunneltavuutta tukee ikkunallinen vaatehuone, joka toimii esimerkiksi työ- tai lastenhuoneena. Korttelin rakennuselementti puu näkyy asunnoissa kauniisti sekä katoissa että ikkunanpuitteissa.

Tässä kohteessa näkyy panostus sujuvaan arkeen. Asukkaat voivat käyttää porraskäytävien kahden kerroksen korkuisia viherhuoneita esimerkiksi aamukahvien nauttimiseen, etätöiden tekemiseen tai vaikkapa ikkunan

aamukahvien nauttimiseen, eteläisten leikkimiseen tai vaikkapa joogaten rentoutumiseen. Vihreyttä ympäristöön tuovat porrashuoneiden väliin jäävät viherkatot ja viherseinämät, jotka varjostavat mukavasti kesällä ja päästävät valon läpi talvella.

Postipuistoon valmistuu lähivuosina oma päiväkotiki ja koulu. Postipuiston ytimessä on myös alueen taloyhtiöiden yhteinen kylätalo, Postivarikko, joka tarjoaa tiloja liikuntaan, etätyöhön tai vaikkapa perhejuhliin. Alueen

rakentamisen myötä kehittyviä lähipalveluita täydentää monipuolinen kauppakeskus Tripla.

Helsingin Pohjois-Pasilan Postipuistoon uusia asumisoikeuskoteja



Asunnon tiedot

Asuinkustannukset

Hinnat ovat toistaiseksi arvioita.

Luovutushinta ⓘ	52501,95€
Alkuperäinen asumisoikeusmaksu	52501,95€
Käyttövastike ⓘ	1518,63€
Perusvastike	1326,9€
Hoitovastike	191,73€
Vakuusmaksu	250€
Vesimaksu/henkilö/kk	25€
Autopaikkamaksut	
Autopaikkamaksu 2	31,00€
Autopaikkamaksu 1	75,00€
Saunamaksu	25,00€

Perustiedot asunnosta

Talotyyppi	Kerrostalo
Huoneistotyyppi	4H+KT
Pinta-ala	79.50 m ²
Kerros	1
Parveke	1
Oma sauna	Ei
Hissi	Kyllä
Arvioitu valmistumisaika	Heti vapaa
Kunto	Erinomainen
Lemmikit	Sallittu
Laajakaista ⓘ	DNA Netti

Rakennuksen tiedot

Asumismuoto	Asokoti	Valmistumisvuosi	2024	Talosauna	2
Asuntoja	62	Porrashuoneet	2	Laajakaista	DNA Netti
Asuinrakennuksia	1	Hissit	2	Antennijärjestelmä	Kaapeli
Käyttövastike / kk / jm²	20,99€	Lämmitysmuoto	Kauko	Runkomateriaali	Puu
Keskimääräinen asumisoikeusmaksu / jm²	725,66€	Autopaikat	40	Lemmikit	Sallittu

Kaavoitusviranomainen

Helsingin kaupunki

Tupakointi asunnoissamme

Kaikki uudet asuinkiinteistömme ovat olleet jo pitkään täysin savuttomia heti valmistumisestaan lähtien. Muutimme vähitellen savuttomiksi kaikkien asuntojemme osalta: uusien asukkaiden sopimukset ovat kieltäneet tupakoinnin huoneistoissa ja parvekkeilla 1.1.2021 alkaen. Kiinteistö ei ole välttämättä savuton muiden huoneistojen osalta, koska niissä voi olla vanhoja sopimuksia, joissa ei ole tupakointikieltoa.

Asuntomyyjä

Päivi Tulokas

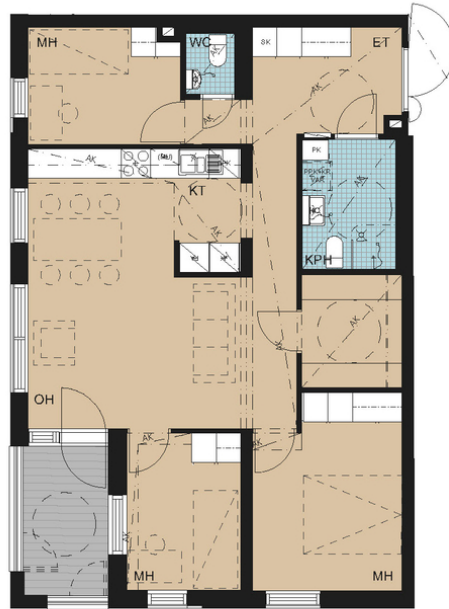
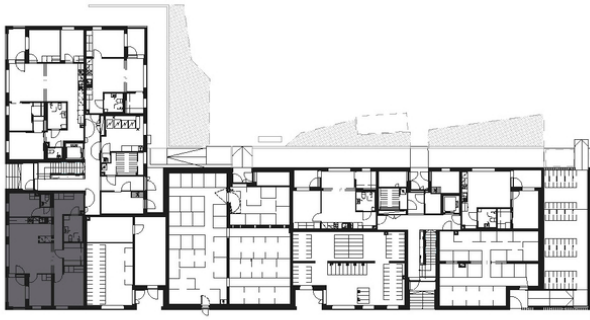
0201612478

paivi.tulokas@asuntosaatio.fi

Tuulikuja 2, 02100 Espoo

4H + KT + PARVEKE, 79,5 m²

B38 1. kerros



Kuormakatu 6 B 38 / 79,5 m²_B38.jpg

Ei mittakaavassa