

Atlantinkatu 8 A 10

31 m², 1H+KT

Tietoa kohteesta

Jätkäsaaren arkkitehtuuri ja asuntovalikoima edustavat modernia, uuden ajan Helsinkiä. Kokeilevat, värikkäät ja rantaa kohti madaltuvat rakennukset luovat alueelle omaleimaisen tunnelman. Jätkäsaarella asukkaita ilahduttavat viherkatot ja katutaideteokset sekä aukioita ja katualueita täydentävät suojaisat korttelipihat.

Alueen palvelut ja kivijalkaliikkeet lisääntyvät jatkuvasti ja aktiivinen Jätkäsaari-seura tuo uudenkarhealle asuinalueelle yhteisöllistä toimintaa. Aidon Helsinki-tunnelman viimeistelee saarta halkova ratikkaverkosto, kaupunkilaisen kätevin kulkuneuvo.

Asuntosäätiön uusi, hyvin suunniteltu ja huolella rakennettu asumisoikeuskohde sijoittuu Jätkäsaaren valmiimpaan osaan. Kohteen tuntumaan valmistuvat myöhemmin myös alueen yhteinen kylätalo sekä vehreä puisto.

Kaksiportaisessa rakennuksessa on 6-8 kerrosta ja yhteensä 82 viihtyisää asumisoikeuskotia. Huoneistot vaihtelevat kätevistä yksiöistä aina tilaviin, viiden huoneen perheasuntoihin. Vaaleat materiaalit sopivat monenlaisen sisustajan toiveisiin.

Kaikkien kotien varusteluun kuuluu astianpesukone. Korttelin yhteiseltä pihalta löytyvät leikkiapaikat ja oleskelualueet viheristutuksineen. Oman talon sisäpihalla ulkoilevat arkipäivisin läheisen päiväkodin lapset ja muulloin piha on asukkaiden käytössä. Kestävää asumista edustavat talon katolle sijoitettavat aurinkopaneelit ja niittyviherkatto, arjen helppoutta puolestaan monipuoliset varastotilat, talopesula, kierrätyshuone sekä korttelin yhteinen imuiätaiäriestelmä

mmajatojarjestelmä.

Helppoa, mukavaa ja ekologista kaupunkiasumista parhaimmillaan.
Tervetuloa aaltojen äärelle Atlantinkadulle!

Sen tuntee, kun on tullut kotiin.

Onnella on osoite.

Asunnon tiedot

Asuinkustannukset

Hinnat ovat toistaiseksi arvioita.

Luovutushinta ⓘ	27700,08€
Alkuperäinen asumisoikeusmaksu	27700,08€
Käyttövastike ⓘ	750,88€
Perusvastike	657,02€
Hoitovastike	93,86€
Vakuusmaksu	250€
Vesimaksuennakko/hlö/kk	25€
Autopaikkamaksut	
Autohallimaksu 1	75,00€
Saunamaksu	25,00€

Perustiedot asunnosta

Talotyyppi	Kerrostalo
Energialuokka	B2018
Huoneistotyyppi	1H+KT
Pinta-ala	31.00 m ²
Kerros	3
Parveke	1
Oma sauna	Ei
Hissi	Kyllä
Arvioitu valmistumisaika	30.04.2025
Kunto	Erinomainen
Lemmikit	Sallittu

Rakennuksen tiedot

Asumismuoto	Asokoti	Porrashuoneet	2	Pyykkitupa	Kyllä
Asuntoja	82	Hissit	2	Kuivaushuone	Kyllä
Asuinrakennuksia	1	Energialuokka	B2018	KaapeliTV	DNA
Käyttövastike / kk / jm²	20,8€	Lämmitysmuoto	Kauko	Runkomateriaali	Betoni
Keskimääräinen asumisoikeusmaksu / jm²	767,32€	Autopaikat	Ei	Lemmikit	Sallittu
		Talosauna	1		

Kaavoitusviranomainen

Helsingin kaupunki

Tupakointi asunnoissamme

Kaikki uudet asuinkiinteistömme ovat olleet jo pitkään täysin savuttomia heti valmistumisestaan lähtien. Muutimme vähitellen savuttomiksi kaikkien asuntojemme osalta: uusien asukkaiden sopimukset ovat kieltäneet tupakoinnin huoneistoissa ja parvekkeilla 1.1.2021 alkaen. Kiinteistö ei ole välttämättä savuton muiden huoneistojen osalta, koska niissä voi olla vanhoja sopimuksia, joissa ei ole tupakointikieltoa.

Asuntomyyjä

Päivi Tulokas

0201612478

paivi.tulokas@asuntosaatio.fi

Tuulikuja 2, 02100 Espoo

Atlantinkatu 8

Asuntojen pohjapiirrokset

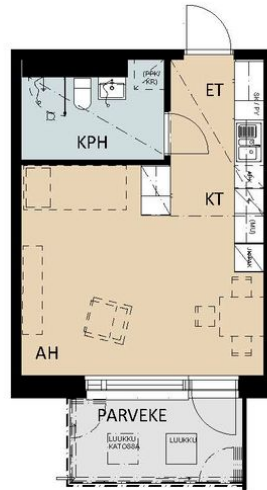
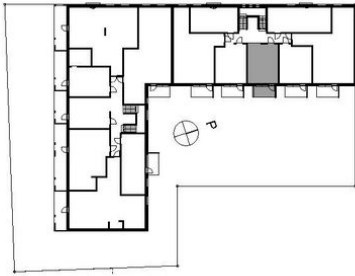
1H+KT 31,0 m²

Asunto A10 3. kerros

Asunto A17 4. kerros

Asunto A24 5. kerros

Asunto A31 6. kerros



- Asuntoon kuuluvat kalusteet, laitteet ja koneet
- Märkätilä
- Laminaattipäälysteinen lattia
- Parveke betonilattialla

Parvekeluukkujen paikat vaihtelevat kerroksittain

