

📅 Wednesday 19.03.2025 16:30-17:00

Helsinki, PASILA

# Kuormakatu 6 C 64

## 39,5 m<sup>2</sup>, 2H+KT

Tämän kodin käyttövastike on 1.4.2025 alkaen: 688,43€ / kk.

Näppärä kaksio toimivalla pohjaratkaisulla hissitalon 1. kerroksessa. Isot ja korkeat ikkunat tuovat asuntoon luonnonvaloa. Keittiö ja olohuone on yhtenäistä tilaa ja sieltä löytyy myös paikka ruokapöydälle vaikkapa ikkunan alta. Makuuhuoneessa on tilaa sängylle ja työpöydälle, ja hyvänä lisänä vaatehuone. Ikkunoista sekä lasitetulta parvekkeelta avautuvat näkymät sisäpihan suuntaan pohjoiseen.

### Information about the property

TERVETULOA AVOIMEEN ASUNTOESITTELYYN KESKIVIKKONA 19.3.2025 KLO 16.30-17!

Haaveiletko kodista puutalossa Keskuspuiston kupeessa? Kohteeseen on jatkuva haku, joten jätäthän asuntohakemuksen.

Käyttövastike 1.4.2025 alkaen 16,99€ / jyv.m<sup>2</sup>.

Autohalli on rakenteilla ja valmistuu arviolta 09/2025. Kaikki asukkaat, sekä ne jotka tekevät sopimuksen nyt, pääsevät varaamaan itselleen autohallipaikan valmistuvasta autohallista sekä väliaikaisen autopaikan (avo) hiekkaparkista lyhyen kävelymatkan päästä niin kauan kun paikkoja riittää.

Helsingin Pohjois-Pasilan Postipuistoon on valmistunut Asuntosäätiön uusi, kokonaan puurakenteinen asumisoikeuskohde, Kuormakatu 6. Arkkitehtuurikilpailun voittanut kortteli edustaa urbaania ja kestäväää

kaupunkiasumista parhaimmillaan.

Kuusikerroksiseen kohteeseen valmistui yhteensä 89 asumisoikeuskotia, joiden koot vaihtelevat yksiöistä tilaviin viiden huoneen perheasuntoihin, pinta-aloiltaan 30,5m<sup>2</sup>-88m<sup>2</sup>. Lähes jokaisessa kodissa on tilan tuntua ja luonnonvaloa tuovat, kahteen suuntaan Pasilaan avautuvat näkymät. Kodeissa on lukuisia asumisviihtyisyyttä lisääviä yksityiskohtia. Isot ja korkeat ikkunat tekevät asunnoista valoisia, ja osassa asunnoista kodin muunneltavuutta tukee

ikkunallinen vaatehuone, joka toimii esimerkiksi työ- tai lastenhuoneena. Korttelin rakennuselementti puu näkyy asunnoissa kauniisti sekä katoissa että ikkunanpuitteissa.

Tässä kohteessa näkyy panostus sujuvaan arkeen. Lastenvaunuvarastojen yhteydessä on kuraeteiset, joissa on hyvä puhdistaa niin lasten kumpparit kuin koirien tassutkin tai polkupyörä. Talossa on viihtyisät saunatilat ja niiden yhteydessä on kerhotila. Kerhotilan parvekkeella voi vilvoitella hyvien löylyjen jälkeen. Ainutlaatuista tässä talossa on porraskäytävien yhteydessä olevat työ/oleskelutilat sekä kahden kerroksen korkuiset viherhuoneet. Näissä yhteisöllisyyttä lisäävissä tiloissa voi nauttia aamukahvit, tehdä etätöitä tai vaikkapa joogata. Vihreyttä ympäristöön tuovat talojen väliin jäävät viherkatot ja viherseinämät, jotka varjostavat mukavasti kesällä ja päästävät valon läpi talvella.

Postipuistoon valmistuu lähivuosina oma päiväkotikoti ja koulu. Postipuiston ytimessä on myös alueen talojen asukkaille tarkoitettu yhteinen kylätalo Postivarikko. Postivarikossa on tiloja liikuntaan, etätyöhön tai vaikkapa perhejuhliin. Alueen rakentumisen myötä kehittyviä lähipalveluita täydentää monipuolinen kauppakeskus Tripla.

Onnella on osoite.

Myyntiä hoitaa:  
Karita Koppinen  
karita.koppinen@asuntosatio.fi  
p. 0201612446

Uusia asokoteja Helsingin Postipuistoon



## Apartment info

### Housing costs

Prices are estimates for now.

<b>Right-of-occupancy payment</b> ⓘ	29404€
Original right-of-occupancy payment	29404€
<b>Residence charge</b> ⓘ	850,51€
Basic charge	743,14€
Communal charge	107,38€
<b>Residence charge from April 1st</b>	688,43€
Basic charge from April 1st	581,06€
Communal charge from April 1st	107,38€
<b>Security deposit</b> ⓘ	250€
<b>Advance water fee/person/month</b>	25€
<b>Parking fees</b> ⓘ	
Autopaikkamaksu 2	31,00€
Autopaikkamaksu 1	75,00€
<b>Sauna fee</b>	25,00€

### Apartment basic info

<b>Housing type</b>	Apartment house
<b>Energy class</b>	A2018
<b>Apartment type</b>	2H+KT
<b>Living area</b>	39.50 m <sup>2</sup>
<b>Floor</b>	1
<b>Balcony</b>	1
<b>Own sauna</b>	No
<b>Elevator</b>	Yes
<b>Estimated completion date</b>	Available now
<b>Condition</b>	Excellent
<b>Pets</b>	Allowed
<b>Broadband</b> ⓘ	DNA Netti

---

## Basic house info

<b>Form of housing</b>	Right-of-occupancy	<b>Construction year</b>	2024	<b>House sauna</b>	2
<b>Apartment count</b>	89	<b>Staircases</b>	2	<b>Broadband</b>	DNA Netti
<b>Building count</b>	1	<b>Elevators</b>	2	<b>TV-antenna system</b>	Kaapeli
<b>Residence charge / month / jm<sup>2</sup></b>	20,99€	<b>Energy class</b>	A2018	<b>House frame material</b>	Puu
<b>Average right-of-occupancy payment / jm<sup>2</sup></b>	727,57€	<b>Heating</b>	Kauko	<b>Pets</b>	Allowed
		<b>Parking spaces</b>	40		

## Planning authoritative

Helsingin kaupunki

---

## Smoking in our apartments

It has been a long-term policy of ours to make all of our new residential properties completely non-smoking. We are gradually making all of our apartments non-smoking; the agreements of new residents will forbid smoking in the apartments and on the balconies from 1 January 2021 onwards. The property may not be completely non-smoking due to other apartments that may be subject to old agreements with no smoking prohibitions.

---

Asuntomyyjä

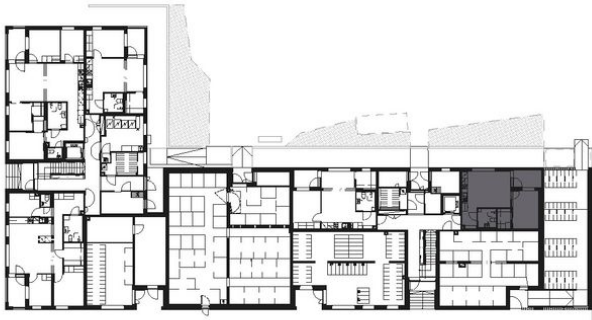
**Karita Koppinen**

[karita.koppinen@asuntosatio.fi](mailto:karita.koppinen@asuntosatio.fi)

Tuulikuja 2, 02100 Espoo

2H + KT + PARVEKE, 39,5 m<sup>2</sup>

C64 1. kerros



Kuormakatu 6 C 64 / 39,5 m<sup>2</sup>\_C64.jpg

Not in scale