

Kilterinkaari 6 A 28

61,5 m², 3H+KT

Tornitalon kuudennen kerroksen kulmahuoneisto!

Tähän toimivapohjaiseen kotiin tulvii valoa kahdesta ilmansuunnasta: etelästä ja idästä.

Keittiössä hyvin lasku- ja kaappitilaa, keittiö on yhtenäistä tilaa olohuoneen kanssa.

Makuuhuoneissa kaapistot tavaroiden säilytykseen.

Lasitettu parveke itään.

Haethan ARA-numeron ja jätäthän asuntohakemuksen tähän viehättävään kotiin!

Tietoa kohteesta

Vapaisiin asuntoihin on jatkuva haku.

Sen tuntee, kun on tullut kotiin!

Asuntosäätiön uudiskohde on kasvavan Myyrmäen uusi, näkyvä maamerkki. Keskeiselle paikalle nouseva 13-kerroksinen asumisoikeuskohde tarjoaa 62 toimivaa asumisoikeuskotia loistavien yhteyksien ja palveluiden äärellä.

Asuntokoot vaihtelevat yksiöistä tilaviin neljän huoneen perheasuntoihin, asuinpinta-aloiltaan 33m² - 81 m²

Kotien yleisilme on vaalea ja lämmin, materiaalivalinnat on tehty kerroksittain ja vaihtoehtoja on kolme. Ylimpien kerrosten huoneistoissa suuret ikkunat antavat valon kulkea vapaasti huoneissa. Kaikkien kotien kylpyhuoneesta löytyy varaus pesutornille sekä keittiöstä keraaminen liesi ja astianpesukone. Suuremmissa perheasunnoissa kokkeaisia ilahduttavat erilliset tävekorkeat iä-

uudemmissa perheasunnoissa kokkaajaa nautittavat erinit, täyskoneet ja pakastinkaapit.

Rakennuksen ensimmäiseen kerrokseen sijoittuu asukkaiden yhteinen kerhotila sekä asuntokohtaiset irtaimistovarastot, toisesta kerroksesta löytyy talopesula ja kuivaushuoneet. Ylimmässä ullakkokerroksessa nautitaan saunaosaston pehmeistä löylyistä sekä vilvoitteluparvekkeen tarjoamista upeista näkymistä. Osa talon irtaimistovarastoista löytyy niin ikään ylimmästä 13. kerroksesta.

Talon oman piha-alueen lisäksi asukkaiden käytössä on korttelin yhteispiha leikki- ja oleskelualueineen. Autoilevia asukkaita varten on varattu viereisestä pysäköintitalosta 24 autopaikkaa, ja julkisen liikenteen palvelut ovat muutaman askeleen päässä.

Onnella on osoite.

Asunnon tiedot

Asuinkustannukset

Hinnat ovat toistaiseksi arvioita.

Luovutushinta ⓘ	40078,21€
Alkuperäinen asumisoikeusmaksu	40078,21€
Käyttövastike ⓘ	1005,55€
Perusvastike	853,83€
Hoitovastike	151,73€
Vakuusmaksu	250€
Vesimaksuennakko/hlö/kk	25€
Autopaikkamaksut	
Autohallimaksu 1	80,00€
Saunamaksu	20,00€

Perustiedot asunnosta

Talotyyppi	Kerrostalo
Energialuokka	A2018
Huoneistotyyppi	3H+KT
Pinta-ala	61.50 m ²
Kerros	6
Parveke	1
Oma sauna	Ei
Hissi	Kyllä
Arvioitu valmistumisaika	04/2025
Kunto	Erinomainen
Lemmikit	Sallittu
Laajakaista ⓘ	DNA Netti

Rakennuksen tiedot

Asumismuoto	Asokoti	Hissit	1	Pyykkitupa	Kyllä
Asuntoja	62	Energialuokka	A2018	Kuivaushuone	Kyllä
Asuinrakennuksia	1	Lämmitysmuoto	Kauko	Laajakaista	DNA Netti
Käyttövastike / kk / jm²	16,9€	Autopaikat	28	Runkomateriaali	Betoni
Porrashuoneet	1	Talosauna	1	Lemmikit	Sallittu

Kaavoitusviranomainen

Vantaan kaupunki

Tupakointi asunnoissamme

Kaikki uudet asuinkiinteistömme ovat olleet jo pitkään täysin savuttomia heti valmistumisestaan lähtien. Muutumme vähitellen savuttomiksi kaikkien asuntojemme osalta: uusien asukkaiden sopimukset ovat kieltäneet tupakoinnin huoneistoissa ja parvekkeilla 1.1.2021 alkaen. Kiinteistö ei ole välttämättä savuton muiden huoneistojen osalta, koska niissä voi olla vanhoja sopimuksia, joissa ei ole tupakointikieltoa.

Asuntomyyjä

Karita Koppinen

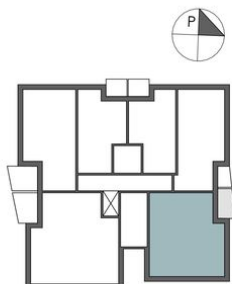
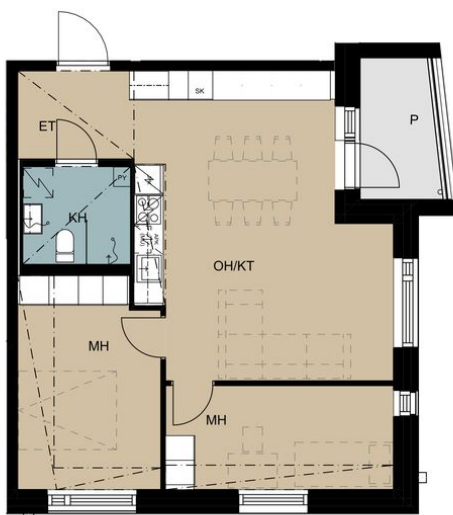
karita.koppinen@asuntosaaatio.fi

Tuulikuja 2, 02100 Espoo

Kilterinkaari 6a

3h + kt 61,5 m²

A16 4. kerros
A22 5. kerros
A28 6. kerros



0 1 m 5 m

Pohjakuvat eivät ole mittakaavassa.

05.03.2024

Kilterinkaari 6 A 28 / Kilterinkaari_61,5m2_a16,a22,a28.jpg

Ei mittakaavassa