

📅 Wednesday 15.01.2025 16:00-17:00

Vantaa, MYYRMÄKI

# Kilterinkaari 6 A 33

## 46 m<sup>2</sup>, 2H+KT

Tornitalon seitsemännen kerroksen kulmahuoneisto!

Tähän näppärään kotiin tulvii luonnonvalo kahdesta ilmansuunnasta: pohjoisesta ja idästä.

Keittiö on yhtenäistä tilaa olohuoneen kanssa ja ruokapöydälle löytyy oma paikka olohuoneen yhteydessä esimerkiksi ikkunan alta.

Makuuhuoneessa on kaapistoja tavaroiden säilytykseen sekä hyvä paikka vaikkapa työpöydälle. Eteisessä lisäsäilytystilaa.

Lasitettu parveke idän suuntaan.

Haethan ARA-numeron ja jätähän asuntohakemuksen tähän viehättävään kotiin!

### Information about the property

TERVETULOA ASUNTOESITTELYYN KESKIVIKKONA 15.1.2025 KLO 16-17!

Vapaisiin asuntoihin on jatkuva haku.

28.2.2025 valmistuva Asuntosäätiön uudiskohde on kasvavan Myyrmäen uusi, näkyvä maamerkki. Keskeiselle paikalle nouseva 13-kerroksinen asumisoikeuskohde tarjoaa 62 toimivaa asumisoikeuskotia loistavien yhteyksien ja palveluiden äärellä.

Asuntokoot vaihtelevat yksiöistä tilaviin neljän huoneen perheasuntoihin, asuinpinta-aloiltaan 33m<sup>2</sup> - 81 m<sup>2</sup>.

Kotien yleisilme on vaalea ja lämmin, materiaalivalinnat on tehty kerroksittain ja vaihtoehtoja on kolme. Ylimpien kerrosten huoneistoissa suuret ikkunat antavat valon kulkea vapaasti huoneissa. Kaikkien kotien kylpyhuoneesta löytyy varaus pesutornille sekä keittiöstä keraaminen liesi ja astianpesukone. Suuremmissa perheasunnoissa kokkaajaa ilahduttavat erilliset, täyskorkeat jää- ja pakastinkaapit.

Rakennuksen ensimmäiseen kerrokseen sijoittuu asukkaiden yhteinen kerhotila sekä asuntokohtaiset irtaimistovarastot, toisesta kerroksesta löytyy talopesula ja kuivaushuoneet. Ylimmässä ullakkokerroksessa nautitaan saunaosaston pehmeistä löylyistä sekä vilvoitteluparvekkeen tarjoamista upeista näkymistä. Osa talon irtaimistovarastoista löytyy niin ikään ylimmästä 13. kerroksesta.

Talon oman piha-alueen lisäksi asukkaiden käytössä on korttelin yhteispiha leikki- ja oleskelualueineen. Autoilevia asukkaita varten on varattu viereisestä pysäköintitalosta 24 autopaikkaa, ja julkisen liikenteen palvelut ovat muutaman askeleen päässä.

Onnella on osoite.

Asumisoikeusasuntojen myyntiä hoitaa:

Karita Koppinen

p. 040 637 3317

karita.koppinen@asuntosatio.fi

Olethan yhteydessä, mikäli voin olla avuksi, tai haluat sopia esittelyä.

## Apartment info

### Housing costs

Prices are estimates for now.

<b>Right-of-occupancy payment</b> ⓘ	31927,85€
Original right-of-occupancy payment	31927,85€
<b>Residence charge</b> ⓘ	801,06€
Basic charge	680,19€
Communal charge	120,87€
<b>Security deposit</b> ⓘ	250€
<b>Advance water fee/person/month</b>	25€
<b>Parking fees</b> ⓘ	
Autohallimaksu 1	80,00€
<b>Sauna fee</b>	20,00€

### Apartment basic info

<b>Housing type</b>	Apartment house
<b>Energy class</b>	A2018
<b>Apartment type</b>	2H+KT
<b>Living area</b>	46.00 m <sup>2</sup>
<b>Floor</b>	7
<b>Balcony</b>	1
<b>Own sauna</b>	No
<b>Elevator</b>	Yes
<b>Estimated completion date</b>	02/2025
<b>Condition</b>	Excellent
<b>Pets</b>	Allowed
<b>Broadband</b> ⓘ	DNA Netti

---

## Basic house info

<b>Form of housing</b>	Right-of-occupancy	<b>Elevators</b>	1	<b>Laundry room</b>	Yes
<b>Apartment count</b>	62	<b>Energy class</b>	A2018	<b>Drying room</b>	Yes
<b>Building count</b>	1	<b>Heating</b>	Kauko	<b>Broadband</b>	DNA Netti
<b>Residence charge / month / j/m<sup>2</sup></b>	16,9€	<b>Parking spaces</b>	24	<b>House frame material</b>	Betoni
<b>Staircases</b>	1	<b>House sauna</b>	1	<b>Pets</b>	Allowed

## Planning authoritative

Vantaan kaupunki

---

## Smoking in our apartments

It has been a long-term policy of ours to make all of our new residential properties completely non-smoking. We are gradually making all of our apartments non-smoking; the agreements of new residents will forbid smoking in the apartments and on the balconies from 1 January 2021 onwards. The property may not be completely non-smoking due to other apartments that may be subject to old agreements with no smoking prohibitions.

---

Asuntomyyjä

**Karita Koppinen**

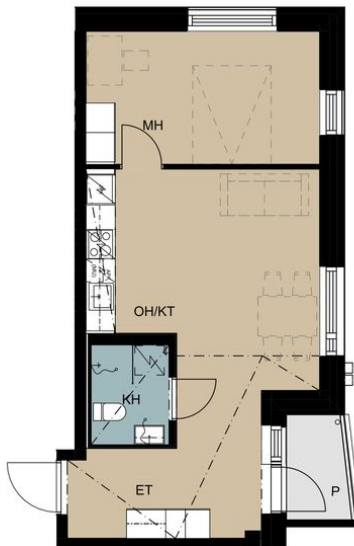
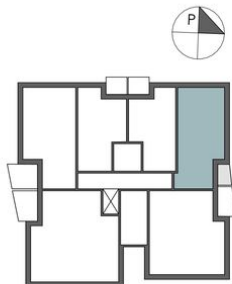
[karita.koppinen@asuntosaaio.fi](mailto:karita.koppinen@asuntosaaio.fi)

Tuulikuja 2, 02100 Espoo

## Kilterinkaari 6a

2h + kt      46,0 m<sup>2</sup>

A9      3. kerros  
A15     4. kerros  
A21     5. kerros  
A27     6. kerros  
A33     7. kerros  
A39     8. kerros



0      1 m      5 m

Pohjakuvat eivät ole mittakaavassa.

05.03.2024

Kilterinkaari 6 A 33 / Kilterinkaari\_46,0m2\_a9,a15,a21,a27,a33,a39.jpg

Not in scale