

# Finnoonkartanonkatu 17 B 99 45,5 m<sup>2</sup>, 2H+KT

Ylimmän 8. kerroksen toimivapohjainen koti!

Keittiö on L-mallinen ja siellä on hyvin kaappi- ja laskutilaa. Keittiö on yhtenäistä tilaa olohuoneen kanssa ja ruokapöydälle löytyy oma paikkansa.

Makuuhuoneessa on vaatehuone sekä lisäksi kaapistot tavaroiden säilytykseen. Eteisessä lisäsäilytystilaa.

Lasitettu parveke sekä ikkunat pohjoiseen sisäpihan suuntaan.

Jätäthän asuntohakemuksen.

## Tietoa kohteesta

Käsittellemme hakuaikana tulleita hakemuksia, vapaisiin asuntoihin on jatkuva haku.

Asuntosäätiön asumisoikeuskohde nousee hienolle paikalle aivan Finnoon lintualtaiden tuntumaan!

Upeat ulkoilureitit luontoon ja merenrantaan ovat vain muutaman askeleen päässä kodistasi. Rauhallisen kulmakorttelin viereen on suunnitteilla päiväkotia ja koulu ja läheltä löytyy myös Kiikaripuisto. Metro- ja bussiyhteys sekä arjen lähipalvelut ovat mukavan kävelymatkan päässä.

Vaalean, kahdeksankerroksisen talon kahteen rappukäytävään valmistuu yhteensä 103 valoisaa, hyväpohjaista asumisoikeuskotia. Huoneistokoot vaihtelevat yksiöistä viiden huoneen + keittiön asuntoihin, joiden asuinpinta-alat vaihtelevat välillä 27,5m<sup>2</sup>-110m<sup>2</sup>. Ylimmistä kerroksista avautuvat näkymät merelle asti ja pohjakerroksen muutamissa kodeissa on suojaisat pihaterassit. Viuhkamaisen rakennuksen laaja, aurinkoinen piha-alue avautuu lännen suuntaan.

Monipuolisesta huoneistovalikoimasta löytyy toimiva koti kaikenlaisiin elämänvaiheisiin, niin sinkkuasukkaalle kuin isommallekin perheelle. Sälekaihtimet ja astianpesukone on kaikissa huoneistoissa valmiiksi asennettuna. Suurimmissa kodeissa arjen sujuvuutta lisäävät kodinhoitohuone sekä erillinen jääkaappi ja kaappipakastin. Talon moderni, sähköinen lukitusjärjestelmä tuo turvaa kulkemiseen. Naapuruston yhteisessä käytössä on talopesula kuivaushuoneineen, kerhotilat sekä makoisat löylyt tarjoavat saunaosastot. Lisäksi löytyvät ulkoiluväline- ja lastenvaunuvarastot. Koteihin lisää oleskelutilaa tuovat lasitetut parvekkeet, joilta avautuvat eturivin paikat muuttolintujen bongaukseen. Finnoonkartanonkadulla viihtyy koko perhe!

Onnella on osoite.

## Asunnon tiedot

### Asuinkustannukset

Hinnat ovat toistaiseksi arvioita.

<b>Luovutushinta</b> ⓘ	31263,87€
Alkuperäinen asumisoikeusmaksu	31263,87€
<b>Käyttövastike</b> ⓘ	880,35€
Perusvastike	738,83€
Hoitovastike	141,52€
<b>Vakuusmaksu</b>	250€
<b>Vesimaksuennakko/hlö/kk</b>	25€
<b>Autopaikkamaksut</b>	
Autohallimaksu 1	75,00€
<b>Saunamaksu</b>	25,00€

### Perustiedot asunnosta

<b>Talotyyppi</b>	Kerrostalo
<b>Energialuokka</b>	A2018
<b>Huoneistotyyppi</b>	2H+KT
<b>Pinta-ala</b>	45.50 m <sup>2</sup>
<b>Kerros</b>	8
<b>Parveke</b>	1
<b>Oma sauna</b>	Ei
<b>Hissi</b>	Kyllä
<b>Arvioitu valmistumisaika</b>	30.06.2026
<b>Kunto</b>	Erinomainen
<b>Lemmikit</b>	Sallittu
<b>Laajakaista</b> ⓘ	DNA Netti

---

## Rakennuksen tiedot

<b>Asumismuoto</b>	Asokoti	<b>Energialuokka</b>	A2018	<b>Kerhuuone</b>	1
<b>Asuntoja</b>	103	<b>Lämmitysmuoto</b>	Kauko	<b>Laajakaista</b>	DNA Netti
<b>Asuinrakennuksia</b>	1	<b>Autopaikat</b>	60	<b>Antennijärjestelmä</b>	Kaapeli
<b>Käyttövastike / kk / jm<sup>2</sup></b>	18,04€	<b>Talosauna</b>	1	<b>KaapeliTV</b>	DNA
<b>Keskimääräinen asumisoikeusmaksu / jm<sup>2</sup></b>	640,54€	<b>Pyykkitupa</b>	Kyllä	<b>Runkomateriaali</b>	Betoni
<b>Hissit</b>	2	<b>Kuivaushuone</b>	Kyllä	<b>Lemmikit</b>	Sallittu

## Kaavoitusviranomainen

Espoon kaupunki

---

## Tupakointi asunnoissamme

Kaikki uudet asuinkiinteistömme ovat olleet jo pitkään täysin savuttomia heti valmistumisestaan lähtien. Muutimme vähitellen savuttomiksi kaikkien asuntojemme osalta: uusien asukkaiden sopimukset ovat kieltäneet tupakoinnin huoneistoissa ja parvekkeilla 1.1.2021 alkaen. Kiinteistö ei ole välttämättä savuton muiden huoneistojen osalta, koska niissä voi olla vanhoja sopimuksia, joissa ei ole tupakointikieltoa.

---

Asuntomyyjä

**Karita Koppinen**

[karita.koppinen@asuntosatio.fi](mailto:karita.koppinen@asuntosatio.fi)

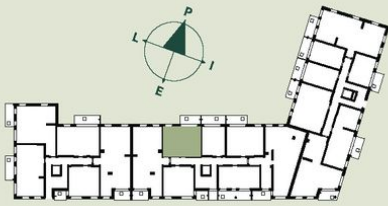
Tuulikuja 2, 02100 Espoo

## Finnoonkartanonkatu 17 B

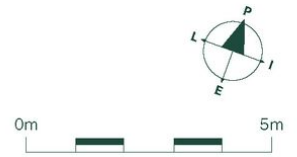
Asuntojen pohjapiirrokset

2h+kt 45,5 m<sup>2</sup>

Asunto B57	2.kerros
Asunto B64	3.kerros
Asunto B71	4.kerros
Asunto B78	5.kerros
Asunto B85	6.kerros
Asunto B92	7.kerros
Asunto B99	8.kerros



- Asuntoon kuuluvat kalusteet, laitteet ja koneet
- Märkätilä
- Laminaattipäälysteinen lattia
- Parveke matolla



5.12.2024 | Suuntaa antava mittakaava

Finnoonkartanonkatu 17 B 99 / B57,64,71,78,85,92,99.jpg

Ei mittakaavassa