

Finnoonkartanonkatu 17 A 37 29 m², 1H+KT

Näppärä 6. kerroksen yksiö lasitella parvekkeella.

Tämä ihastuttava pikkukoti tarjoaa kaiken tarpeellisen kompaktissa paketissa. Keittiön yhteydessä on paikka ruokapöydälle ikkunan alla, mikä tekee ruokailuhetkistä viihtyisiä ja valoisia. Eteisessä olevat kaapistot tarjoavat säilytystilaa tavaroille ja vaatteille.

Lasitettu parveke, josta näkymät sisäpihan ja lännen suuntaan.

Tietoa kohteesta

Käsitlemme hakuajana tulleita hakemuksia, vapaisiin asuntoihin on jatkuva haku.

Asuntosäätiön asumisoikeuskohde nousee hienolle paikalle aivan Finnoon lintualtaiden tuntumaan!

Upeat ulkoilureitit luontoon ja merenrantaan ovat vain muutaman askeleen päässä kodistasi. Rauhallisen kulmakorttelin viereen on suunnitteilla päiväkoti ja koulu ja läheltä löytyy myös Kiikaripuisto. Metro- ja bussiyhteys sekä arjen lähipalvelut ovat mukavan kävelymatkan päässä.

Vaalean, kahdeksankerroksisen talon kahteen rappukäytävään valmistuu yhteensä 103 valoisaa, hyväpohjaista asumisoikeuskotia. Huoneistokoot vaihtelevat yksiöistä viiden huoneen + keittiön asuntoihin, joiden asuinpinta-alat vaihtelevat välillä 27,5m²-110m². Ylimmistä kerroksista avautuvat näkymät merelle asti ja pohjakerroksen muutamissa kodeissa on suojaisat pihaterassit. Viuhkamaisen rakennuksen laaja, aurinkoinen piha-alue avautuu lännen suuntaan.

.....

Monipuolisesta huoneistovalikoimasta löytyy toimiva koti kaikenlaisiin elämänvaiheisiin, niin sinkkuasukkaalle kuin isommallekin perheelle. Sälekaihtimet ja astianpesukone on kaikissa huoneistoissa valmiiksi asennettuna. Suurimmissa kodeissa arjen sujuvuutta lisäävät kodinhoitohuone sekä erillinen jääkaappi ja kaappipakastin. Talon moderni, sähköinen lukitusjärjestelmä tuo turvaa kulkemiseen. Naapuruston yhteisessä käytössä on talopesula kuivaushuoneineen, kerhotilat sekä makoisat löylyt tarjoavat saunaosastot. Lisäksi löytyvät ulkoiluväline- ja lastenvaunuvaratot. Koteihin lisää oleskelutilaa tuovat lasitetut parvekkeet, joilta avautuvat eturivin paikat muuttolintujen bongaukseen. Finnoonkartanonkadulla viihtyy koko perhe!

Onnella on osoite.

Asunnon tiedot

Asuinkustannukset

Hinnat ovat toistaiseksi arvioita.

Luovutushinta ⓘ	21461,88€
Alkuperäinen asumisoikeusmaksu	21461,88€
Käyttövastike ⓘ	604,34€
Perusvastike	507,19€
Hoitovastike	97,15€
Vakuusmaksu	250€
Vesimaksuennakko/hlö/kk	25€
Autopaikkamaksut	
Autohallimaksu 1	75,00€
Saunamaksu	25,00€

Perustiedot asunnosta

Talotyyppi	Kerrostalo
Energialuokka	A2018
Huoneistotyyppi	1H+KT
Pinta-ala	29.00 m ²
Kerros	6
Parveke	1
Oma sauna	Ei
Hissi	Kyllä
Arvioitu valmistumisaika	30.06.2026
Kunto	Erinomainen
Lemmikit	Sallittu
Laajakaista ⓘ	DNA Netti

Rakennuksen tiedot

Asumismuoto	Asokoti	Energialuokka	A2018	Kerhuuone	1
Asuntoja	103	Lämmitysmuoto	Kauko	Laajakaista	DNA Netti
Asuinrakennuksia	1	Autopaikat	60	Antennijärjestelmä	Kaapeli
Käyttövastike / kk / jm²	18,04€	Talosauna	1	KaapeliTV	DNA
Keskimääräinen asumisoikeusmaksu / jm²	640,54€	Pyykkitupa	Kyllä	Runkomateriaali	Betoni
Hissit	2	Kuivaushuone	Kyllä	Lemmikit	Sallittu

Kaavoitusviranomainen

Espoon kaupunki

Tupakointi asunnoissamme

Kaikki uudet asuinkiinteistömme ovat olleet jo pitkään täysin savuttomia heti valmistumisestaan lähtien. Muutimme vähitellen savuttomiksi kaikkien asuntojemme osalta: uusien asukkaiden sopimukset ovat kieltäneet tupakoinnin huoneistoissa ja parvekkeilla 1.1.2021 alkaen. Kiinteistö ei ole välttämättä savuton muiden huoneistojen osalta, koska niissä voi olla vanhoja sopimuksia, joissa ei ole tupakointikieltoa.

Asuntomyyjä

Karita Koppinen

karita.koppinen@asuntosatio.fi

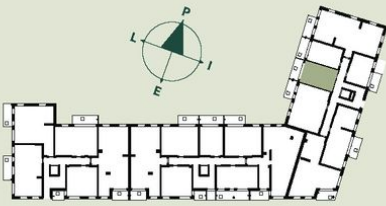
Tuulikuja 2, 02100 Espoo

Finnoonkartanonkatu 17 A

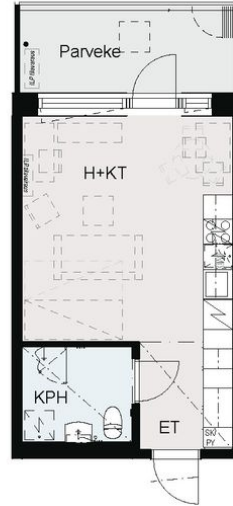
Asuntojen pohjapiirrokset

1h+kt 29 m²

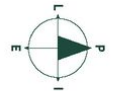
Asunto A9 2.kerros
Asunto A16 3.kerros
Asunto A23 4.kerros
Asunto A30 5.kerros
Asunto A37 6.kerros



29



- Asuntoon kuuluvat kalusteet, laitteet ja koneet
- Märkätilä
- Laminaattipäällysteinen lattia
- Parveke matolla



5.12.2024 | Suuntaa antava mittakaava

Finnoonkartanonkatu 17 A 37 / A9,16,23,30,37.jpg

Ei mittakaavassa