

Finnoonkartanonkatu 17 B 63 82 m², 4H+KT

Tilava läpitalon koti hissitalon 3. kerroksessa!

Luonnonvaloa tulvii kahdesta ilmansuunnasta: etelästä ja pohjoisesta.

Keittiö on L-mallinen ja yhtenäistä avaraa tilaa olohuoneen kanssa. Myös ruokapöydälle löytyy oma paikkansa.

Yksi makuuhuoneista on omassa rauhassa erillään toisista, kaikista makuuhuoneesta löytyy kaapistot tavaroiden ja vaatteiden säilytykseen, lisäksi asunnossa on vaatehuone.

Erillinen wc ja kylpyhuone, jossa on toinen wc lisäävät arjen sujuvuutta.

Lasitettu eteläparveke tarjoaa ihanan paikan oleskeluun.

Tietoa kohteesta

Käsitlemme hakuajana tulleita hakemuksia, vapaisiin asuntoihin on jatkuva haku.

Asuntosäätiön asumisoikeuskohde nousee hienolle paikalle aivan Finnoon lintualtaiden tuntumaan!

Upeat ulkoilureitit luontoon ja merenrantaan ovat vain muutaman askeleen päässä kodistasi. Rauhallisen kulmakorttelin viereen on suunnitteilla päiväkoti ja koulu ja läheltä löytyy myös Kiikaripuisto. Metro- ja bussiyhteys sekä arjen lähipalvelut ovat mukavan kävelymatkan päässä.

Vaalean, kahdeksankerroksisen talon kahteen rappukäytävään valmistuu yhteensä 103 valoisaa, hyväpohjaista asumisoikeuskotia. Huoneistokoot

vaihtelevat yksioista viiden huoneen + keittion asuntoihin, joiden asuinpinta-
alat vaihtelevat välillä 27,5m²-110m². Ylimmistä kerroksista avautuvat näkymät
merelle asti ja pohjakerroksen muutamissa kodeissa on suojaisat pihaterassit.
Viuhkamaisen rakennuksen laaja, aurinkoinen piha-alue avautuu lännen
suuntaan.

Monipuolisesta huoneistovalikoimasta löytyy toimiva koti kaikenlaisiin
elämänvaiheisiin, niin sinkkuasukkaalle kuin isommallekin perheelle.
Sälekaihtimet ja astianpesukone on kaikissa huoneistoissa valmiiksi
asennettuna. Suurimmissa kodeissa arjen sujuvuutta lisäävät kodinhoitohuone
sekä erillinen jääkaappi ja kaappipakastin. Talon moderni, sähköinen
lukitusjärjestelmä tuo turvaa kulkemiseen. Naapuruston yhteisessä käytössä on
talopesula kuivaushuoneineen, kerhotilat sekä makoisat löylyt tarjoavat
saunaosastot. Lisäksi löytyvät ulkoiluväline- ja lastenvaunuvaratot. Koteihin
lisää oleskelutilaa tuovat lasitetut parvekkeet, joilta avautuvat eturivin paikat
muuttolintujen bongaukseen. Finnoonkartanonkadulla viihtyy koko perhe!

Onnella on osoite.

Asunnon tiedot

Asuinkustannukset

Hinnat ovat toistaiseksi arvioita.

Luovutushinta ⓘ	48561,51€
Alkuperäinen asumisoikeusmaksu	48561,51€
Käyttövastike ⓘ	1367,43€
Perusvastike	1147,61€
Hoitovastike	219,82€
Vakuusmaksu	250€
Vesimaksuennakko/hlö/kk	25€
Autopaikkamaksut	
Autohallimaksu 1	75,00€
Saunamaksu	25,00€

Perustiedot asunnosta

Talotyyppi	Kerrostalo
Energialuokka	A2018
Huoneistotyyppi	4H+KT
Pinta-ala	82.00 m ²
Kerros	3
Parveke	1
Oma sauna	Ei
Erillinen wc	Kyllä
Hissi	Kyllä
Arvioitu valmistumisaika	30.06.2026
Kunto	Erinomainen
Lemmikit	Sallittu
Laajakaista ⓘ	DNA Netti

Rakennuksen tiedot

Asumismuoto	Asokoti	Energialuokka	A2018	Kerhuhuone	1
Asuntoja	103	Lämmitysmuoto	Kauko	Laajakaista	DNA Netti
Asuinrakennuksia	1	Autopaikat	60	Antennijärjestelmä	Kaapeli
Käyttövastike / kk / jm²	18,04€	Talosauna	1	KaapeliTV	DNA
Keskimääräinen asumisoikeusmaksu / jm²	640,54€	Pyykkitupa	Kyllä	Runkomateriaali	Betoni
Hissit	2	Kuivaushuone	Kyllä	Lemmikit	Sallittu

Kaavoitusviranomainen

Espoon kaupunki

Tupakointi asunnoissamme

Kaikki uudet asuinkiinteistömme ovat olleet jo pitkään täysin savuttomia heti valmistumisestaan lähtien. Muutumme vähitellen savuttomiksi kaikkien asuntojemme osalta: uusien asukkaiden sopimukset ovat kieltäneet tupakoinnin huoneistoissa ja parvekkeilla 1.1.2021 alkaen. Kiinteistö ei ole välttämättä savuton muiden huoneistojen osalta, koska niissä voi olla vanhoja sopimuksia, joissa ei ole tupakointikieltoa.

Asuntomyyjä

Karita Koppinen

karita.koppinen@asuntosatio.fi

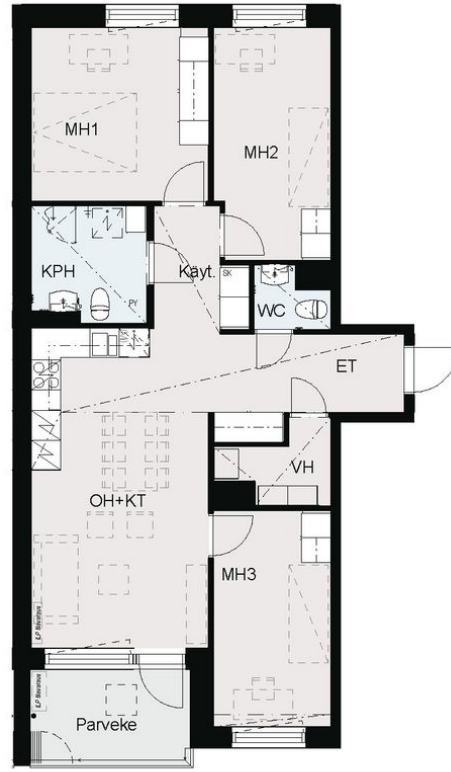
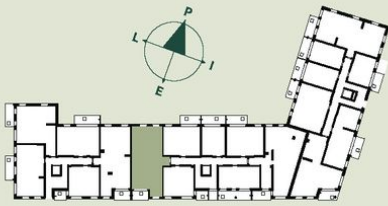
Tuulikuja 2, 02100 Espoo

Finnoonkartanonkatu 17 B

Asuntojen pohjapiirrokset

4h+kt 82 m²

Asunto B56	2.kerros
Asunto B63	3.kerros
Asunto B70	4.kerros
Asunto B77	5.kerros
Asunto B84	6.kerros
Asunto B91	7.kerros
Asunto B98	8.kerros



- Asuntoon kuuluvat kalusteet, laitteet ja koneet
- Märkätilä
- Laminaattipäälysteinen lattia
- Parveke matolla



0m 5m

5.12.2024 | Suuntaa antava mittakaava

Finnoonkartanonkatu 17 B 63 / B56,63,70,77,84,91,98.jpg

Ei mittakaavassa