

# Finnoonkartanonkatu 17 A 31 29 m<sup>2</sup>, 1H+KT

Näppärä 5. kerroksen yksiö lasitella parvekkeella.

Tämä ihastuttava pikkukoti tarjoaa kaiken tarpeellisen kompaktissa paketissa. Keittiön yhteydessä on paikka ruokapöydälle ikkunan alla, mikä tekee ruokailuhetkistä viihtyisiä ja valoisia. Eteisessä olevat kaapistot tarjoavat säilytystilaa tavaroille ja vaatteille.

Lasitettu parveke, josta näkymät sisäpihan ja lännen suuntaan.

## Tietoa kohteesta

Käsitlemme hakuajana tulleita hakemuksia, vapaisiin asuntoihin on jatkuva haku.

Asuntosäätiön asumisoikeuskohde nousee hienolle paikalle aivan Finnoon lintualtaiden tuntumaan!

Upeat ulkoilureitit luontoon ja merenrantaan ovat vain muutaman askeleen päässä kodistasi. Rauhallisen kulmakorttelin viereen on suunnitteilla päiväkotia ja koulu ja läheltä löytyy myös Kiikaripuisto. Metro- ja bussiyhteys sekä arjen lähipalvelut ovat mukavan kävelymatkan päässä.

Vaalean, kahdeksankerroksisen talon kahteen rappukäytävään valmistuu yhteensä 103 valoisaa, hyväpohjaista asumisoikeuskotia. Huoneistokoot vaihtelevat yksiöistä viiden huoneen + keittiön asuntoihin, joiden asuinpinta-alat vaihtelevat välillä 27,5m<sup>2</sup>-110m<sup>2</sup>. Ylimmistä kerroksista avautuvat näkymät merelle asti ja pohjakerroksen muutamissa kodeissa on suojaisat pihaterassit. Viuhkamaisen rakennuksen laaja, aurinkoinen piha-alue avautuu lännen suuntaan.

.....

Monipuolisesta huoneistovalikoimasta löytyy toimiva koti kaikenlaisiin elämänvaiheisiin, niin sinkkuasukkaalle kuin isommallekin perheelle. Sälekaihtimet ja astianpesukone on kaikissa huoneistoissa valmiiksi asennettuna. Suurimmissa kodeissa arjen sujuvuutta lisäävät kodinhoitohuone sekä erillinen jääkaappi ja kaappipakastin. Talon moderni, sähköinen lukitusjärjestelmä tuo turvaa kulkemiseen. Naapuruston yhteisessä käytössä on talopesula kuivaushuoneineen, kerhotilat sekä makoiset löylyt tarjoavat saunaosastot. Lisäksi löytyvät ulkoiluväline- ja lastenvaunuvaratot. Koteihin lisää oleskelutilaa tuovat lasitetut parvekkeet, joilta avautuvat eturivin paikat muuttolintujen bongaukseen. Finnoonkartanonkadulla viihtyy koko perhe!

Onnella on osoite.

## Asunnon tiedot

### Asuinkustannukset

Hinnat ovat toistaiseksi arvioita.

<b>Luovutushinta</b> ⓘ	21205,62€
Alkuperäinen asumisoikeusmaksu	21205,62€
<b>Käyttövastike</b> ⓘ	597,12€
Perusvastike	501,13€
Hoitovastike	95,99€
<b>Vakuusmaksu</b>	250€
<b>Vesimaksuennakko/hlö/kk</b>	25€
<b>Autopaikkamaksut</b>	
Autohallimaksu 1	75,00€
<b>Saunamaksu</b>	25,00€

### Perustiedot asunnosta

<b>Talotyyppi</b>	Kerrostalo
<b>Energialuokka</b>	A2018
<b>Huoneistotyyppi</b>	1H+KT
<b>Pinta-ala</b>	29.00 m <sup>2</sup>
<b>Kerros</b>	5
<b>Parveke</b>	1
<b>Oma sauna</b>	Ei
<b>Hissi</b>	Kyllä
<b>Arvioitu valmistumisaika</b>	30.06.2026
<b>Kunto</b>	Erinomainen
<b>Lemmikit</b>	Sallittu
<b>Laajakaista</b> ⓘ	DNA Netti

---

## Rakennuksen tiedot

<b>Asumismuoto</b>	Asokoti	<b>Energialuokka</b>	A2018	<b>Kerhuuone</b>	1
<b>Asuntoja</b>	103	<b>Lämmitysmuoto</b>	Kauko	<b>Laajakaista</b>	DNA Netti
<b>Asuinrakennuksia</b>	1	<b>Autopaikat</b>	60	<b>Antennijärjestelmä</b>	Kaapeli
<b>Käyttövastike / kk / jm<sup>2</sup></b>	18,04€	<b>Talosauna</b>	1	<b>KaapeliTV</b>	DNA
<b>Keskimääräinen asumisoikeusmaksu / jm<sup>2</sup></b>	640,54€	<b>Pyykkitupa</b>	Kyllä	<b>Runkomateriaali</b>	Betoni
<b>Hissit</b>	2	<b>Kuivaushuone</b>	Kyllä	<b>Lemmikit</b>	Sallittu

## Kaavoitusviranomainen

Espoon kaupunki

---

## Tupakointi asunnoissamme

Kaikki uudet asuinkiinteistömme ovat olleet jo pitkään täysin savuttomia heti valmistumisestaan lähtien. Muutimme vähitellen savuttomiksi kaikkien asuntojemme osalta: uusien asukkaiden sopimukset ovat kieltäneet tupakoinnin huoneistoissa ja parvekkeilla 1.1.2021 alkaen. Kiinteistö ei ole välttämättä savuton muiden huoneistojen osalta, koska niissä voi olla vanhoja sopimuksia, joissa ei ole tupakointikieltoa.

---

Asuntomyyjä

**Karita Koppinen**

[karita.koppinen@asuntosatio.fi](mailto:karita.koppinen@asuntosatio.fi)

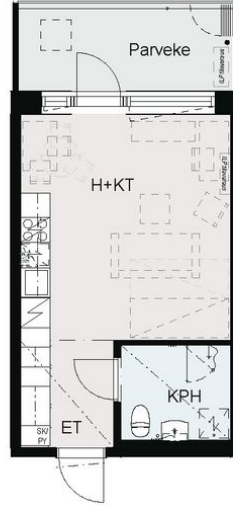
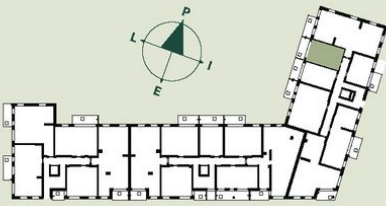
Tuulikuja 2, 02100 Espoo

## Finnoonkartanonkatu 17 A

Asuntojen pohjapiirrokset

1h+kt 29 m<sup>2</sup>

Asunto A10	2.kerros
Asunto A17	3.kerros
Asunto A24	4.kerros
Asunto A31	5.kerros
Asunto A38	6.kerros



- Asuntoon kuuluvat kalusteet, laitteet ja koneet
- Märkätilä
- Laminaattipäälysteinen lattia
- Parveke matolla



5.12.2024 | Suuntaa antava mittakaava

Finnoonkartanonkatu 17 A 31 / A10,17,24,31,38.jpg

Ei mittakaavassa