

Leirimetsäntie 8 A 6, Espoo, Leppävaara

62,5 m², 3H+KT

Sales agent

Laura Jaakkola

0201612236

laura.jaakkola@asuntosaaatio.fi

Welcome to your future home!

Kaunis kolmio Etelä-Leppävaaran Säterissä. Asunnossa on ikkunat kolmeen suuntaan, ja eteisen ikkunan ansiosta luonnonvalo toivottaa tervetulleeksi heti kotiin saapuessa. Keittiö on omassa syvennyksessään, ja keittiön varusteluun kuuluu keraaminen liesi, astianpesukone sekä jää-pakastinkaappi. Olohuoneesta löytyy paikka ruokailuryhmälle sekä sohvalle. Olohuoneesta on myös kulku tilavalle lasitetulle parvekkeelle. Tervetuloa kotiin!

If you would like to receive more information about this apartment, please contact our salesperson.

Apartment info

Housing costs

Prices are estimates for now.

Right-of-occupancy payment

43057,33€

– Original right-of-occupancy payment

43057,33€

Residence charge

1094,26€

– Basic charge

968,8€

– Communal charge

125,46€

Security deposit

250€

Advance water fee/person/month

25€

Apartment basic info

Housing type

Apartment house

Energy class

A2018

Apartment type

3H+KT

Living area

62.50 m²

Floor

1

Balcony

1

Own sauna

No

Parking fees

– Autohallimaksu 1
50,00€

Sauna fee

20,00€

Elevator

Yes

Estimated completion date

30.11.2026

Condition

Excellent

Pets

Allowed

Smoking in our apartments

It has been a long-term policy of ours to make all of our new residential properties completely non-smoking. We are gradually making all of our apartments non-smoking; the agreements of new residents will forbid smoking in the apartments and on the balconies from 1 January 2021 onwards. The property may not be completely non-smoking due to other apartments that may be subject to old agreements with no smoking prohibitions.

Property Introduction

Asuntosäätiön uudet asumisoikeuskodit rakentuvat Säterinkallion metsäpuiston kupeeseen – rauhalliseen ympäristöön, jossa kaikki on lähellä. Erinomaisten kulkuyhteyksien ansiosta liikkuminen on vaivatonta niin arkena kuin vapaa-ajallakin. Leirimetsäntielle valmistuu 57 viihtyisää ja toimivaa kotia, joissa on panostettu valoon, näkymiin ja käytännöllisiin pohjaratkaisuihin. Useimmissa asunnoissa ikkunat avautuvat useaan ilmansuuntaan tarjoten sekä vehreitä metsänäkymiä että kaupunkimaisemia. Kaikissa kodeissa on lasitettu parveke – oma tila rentoutumiselle vuoden ympäri. Koteja löytyy kompakteista kaksioista aina tilaviin viiden huoneen perheasuntoihin. Pohjaratkaisuissa on runsaasti vaihtoehtoja, ja suurimmissa asunnoissa on oma sauna. Monista kodeista löytyy myös erillinen wc. Lattialämmitys kylpyhuoneissa lisää arjen mukavuutta. Pihapiiri on suunniteltu viihtyisäksi: istutusalueita, oleskelupaikkoja ja turvalliset leikkialueet tarjoavat tilaa yhdessäololle ja leikeille. Asukkaiden yhteisessä käytössä ovat talosauna, kerhotila sekä käytännölliset varastot polkupyörille, ulkoiluvälineille ja lastenvaunuille. Pyykkihuolto sujuu vaivattomasti B-talon talopesulassa, ja jokaisessa talossa on oma kuivaushuone. Kohde rakennetaan energiatehokkaaseen A-energialuokkaan. Pysäköintipaikat ja sähköautojen latauspisteet sijaitsevat pihakannen alla, jonne pääsee kätevästi sisäkautta. Leppävaara on alueena erityisen perheystävällinen. Lähistöllä on useita päiväkoteja ja koulut löytyvät kävelymatkan päästä. Kauppakeskus Sello palveluineen on vain pikaraitiotien pysäkinvälin päässä, ja läheisen Laajalahden kauniit luontopolut kutsuvat ulkoilemaan. Leppävaaran huvilahistoriaa edustavat Parkvilla ja Albergan kartano tuovat alueelle oman ainutlaatuisen tunnelmansa. Liikenneyhteydet ovat huippuluokkaa joka suuntaan. Onnella on osoite. Löydä omasi Säterinkalliosta.

Basic house info

Form of housing

Right-of-occupancy

Average right-of-occupancy payment / jm²

707 55€

700,00€

Elevators

3

House sauna

1

Laundry room

Yes

Drying room

Yes

Apartment count

57

Building count

3

Residence charge / month / jm²

17,88€

Staircases

3

Energy class

A2018

Heating

Kauko

Parking spaces

41

Clubroom

1

TV-antenna system

Kaapeli

Roof material

Pelti

House frame material

Betoni

Pets

Allowed

Planning authoritative

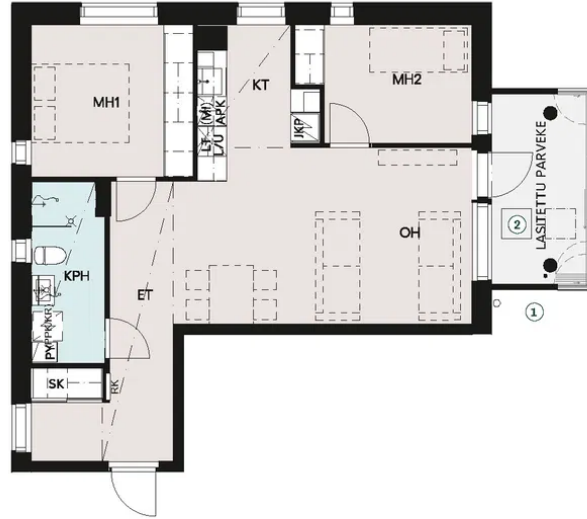
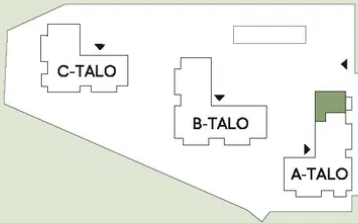
Espoon kaupunki

Leirimetsäntie 8

Asuntojen pohjapiirroksat

3H+KT, 62,5 m²

Asunto A 06 1. kerros
Asunto A 12 2. kerros
Asunto A 18 3. kerros
Asunto A 21 4. kerros



- Asuntoon kuuluvat kalusteet, laitteet ja koneet
- Märkätila
- Laminaattipäällysteinen lattia
- Parveke betonilattialla

- Parvekkeen umpiseinän osuus vaihtelee kerroksittain
- Parvekkeen pelastautumislukukujen sijainti vaihtelee kerroksittain



0m 5m

9.6.2025 | Suuntaa antava mittakaava

Leirimetsäntie 8 A 6 / A6, A12, A18, A21 3H+KT, 62,5 m².jpg

Not in scale