

Ensi parvi 3 F 100, Helsinki, Vuosaari

**76 m<sup>2</sup>, 4H+KT**

Asuntomyyjä

**Laura Jaakkola**

0201612236

laura.jaakkola@asuntosaaatio.fi

### Tervetuloa tulevaisuuden kotiisi!

Jos haluat saada lisätietoja tästä asunnosta, otathan yhteyttä myyjäämme.

## Asunnon tiedot

### Asuinkustannukset

Hinnat ovat toistaiseksi arvioita.

#### Luovutushinta

51738,71€

– Alkuperäinen asumisoikeusmaksu

51738,71€

#### Käyttövastike

1261,2€

– Perusvastike

1074,78€

– Hoitovastike

186,42€

#### Vakuusmaksu

250€

#### Vesimaksuennakko/hlö/kk

25€

### Perustiedot asunnosta

#### Talotyyppi

Kerrostalo

#### Energialuokka

A2018

#### Huoneistotyyppi

4H+KT

#### Pinta-ala

76.00 m<sup>2</sup>

#### Kerros

2

#### Parveke

1

#### Oma sauna

Ei

#### Hissi

Kyllä

#### Arvioitu valmistumisaika

31.01.2027

**Autopaikkamaksut**

– Autohallimaksu 1  
40,00€

**Saunamaksu**

20,00€

**Kunto**

Erinomainen

**Lemmikit**

Sallittu

**Laajakaista**

DNA Netti

## Tupakointi asunnoissamme

Kaikki uudet asuinkiinteistömme ovat olleet jo pitkään täysin savuttomia heti valmistumisestaan lähtien. Muutumme vähitellen savuttomiksi kaikkien asuntojemme osalta: uusien asukkaiden sopimukset ovat kieltäneet tupakoinnin huoneistoissa ja parvekkeilla 1.1.2021 alkaen. Kiinteistö ei ole välttämättä savuton muiden huoneistojen osalta, koska niissä voi olla vanhoja sopimuksia, joissa ei ole tupakointikieltoa.

## Kohteen esittely

Ensimmäiset tarjouskierrokset ovat käsittelyssä. Olemme yhteydessä tarjouksen hyväksyneisiin hakijoihin, joille voidaan varata asunto. Tarjouskierrosten käsittelyssä voi kestää useampi viikko. Vapaaksi jääviin asuntoihin on jatkuva haku. Ensi parven upeat, valoivat kodit tarjoavat rauhallisen asuinympäristön kaupungin kupeessa, arvostettujen luontokohteiden äärellä. Kolmeen 5-6 -kerroksiseen taloon valmistuu yhteensä 115 hyvin suunniteltua asumisoikeuskotia. Huoneistojen koot vaihtelevat 32-neliöisistä yksiöistä lähes sadan neliön viisihuoneisiin perheasuntoihin. Monipuoliset huoneistopohjat ja toimivat pohjaratkaisut inspiroivat sisustajaa – näistä asunnoista jokainen saa luotua juuri omannäköisen kodin. Asunnon materiaalivalintoihin on mahdollista vielä vaikuttaa A-B -rapuissa 22.6.26 asti. Huom. Lisähintaisten tuotteiden valintojen eräpäivät erikseen. Tutustu valittavissa oleviin materiaaleihin oheisista materiaaliesitteistä! Lukuisat, suuret ikkunat antavat luonnonvalon virrata kauniisti kaikissa asunnoissa. Kaksioistakin löytyy läpitalon huoneistoja ja isommista päätyhuoneistoista avautuvat näkymät jopa kolmeen ilmansuuntaan. Isoimpien asuntojen keittiöissä on saareke ja kylpyhuoneen lisäksi toinen wc-tila. Yksiöissäkin alkovit tarjoavat rauhallisen makuuhuonetilan ja osa asunnoista on varustettu vaatehuoneilla. Osa huoneistoista on kaksikerroksisia ja niihin on oma sisäänkäynti. Yhteistiloissa olevan irtaimistovaraston lisäksi useissa kodeissa on toinen lämmin varastotila asunnon yhteydessä. Kaikkiin koteihin kuuluu terassi tai lasitettu parveke, joista osa on jopa koko huoneiston levyisiä. Parvekkeille asennetaan viherpeukaloiden iloksi valmiit istutuslaatikot, jotka on suunniteltu siten, että niiden kastelun hoitaa pääosin sadevesi. Poikkeuksellisen rakennustavan ansiosta piha-alueen alkuperäinen kasvillisuus sekä kauniit kalliit säilyvät ja Ensi parven asukkaat pääsevät heti nauttimaan monimuotoisesta, valmiista viherympäristöstä myös ulkosalla. Ensi parven rinnetontilla on paljon luontaisia korkeuseroja, sillä myös kalliota varjellaan kasvien tavoin. Pihalle tulevan ulkohissin ansiosta eri tasoissa pystyy silti liikkumaan esteettömästi. Jokaiseen taloon rakennetaan kattoterassi oleskelualueineen ja viljelylaatikoineen. Niiden yhteydestä löytyy kaksi kerhotilaa sekä kolme talosaunaa, joissa voi nauttia makoisista löylyistä hienojen näkymien ja vilvoitteluterassien kera. Omasta pysäköintihallista on kätevät kulkuyhteydet taloihin, ja yhteiskäyttöautot tekevät arjen liikkumisesta joustavaa. Alle kilometrin säteellä Ensi parvelta löytyvät toimivat lähipalvelut, kaksi päivittäistavara kauppa sekä useampi päiväkotit. Broändan purolaakson reitit johdattavat meren äärelle Vartiokylän lahdelle ja toiseen suuntaan Mustavuoren upealle luonnonsuojelualueelle.

# Rakennuksen tiedot

**Asumismuoto**

Asokoti

**Keskimääräinen asumisoikeusmaksu / jm<sup>2</sup>**

721,6€

**Hissit**

6

**Talosauna**

5

**Pyykitupa**

Kyllä

**Kuivaushuone**

Kyllä

**Asuntoja**

115

**Asuinrakennuksia**

3

**Käyttövastike / kk / jm<sup>2</sup>**

17,59€

**Energialuokka**

A2018

**Lämmitysmuoto**

Kauko

**Autopaikat**

62

**Kerho huone**

3

**Laajakaista**

DNA Netti

**Antennijärjestelmä**

Kaapeli

**Runkomateriaali**

Betoni

**Lemmikit**

Sallittu

Kaavoitusviranomainen

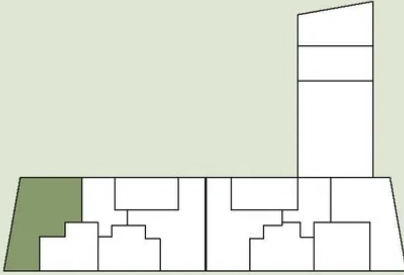
Helsingin kaupunki

## Ensi parvi 3

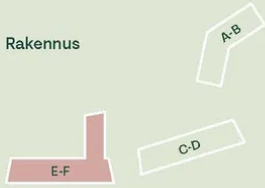
Asuntojen pohjapiirrokset

4H+KT, 76,0 m<sup>2</sup>

Asunto F100 2. kerros  
Asunto F105 3. kerros  
Asunto F110 4. kerros  
Asunto F115 5. kerros



Rakennus



98



Parvekkeet F100, F110

Parvekkeet F105, F115

- Asuntoon kuuluvat kalusteet, laitteet ja koneet
- Märkätila tai erillis-wc
- Laminaattipäällysteinen lattia
- Parveke betonilattialla



0m 5m

8.10.2025 | Suuntaa antava mittakaava

# Ensi parvi 3 F 100 / F100, F105, F110, F115 4H+KT, 76,0 m<sup>2</sup>.jpg

Ei mittakaavassa