

Ensi parvi 3 F 106, Helsinki, Vuosaari

38,5 m², 1H+KT+ALK

Sales agent

Laura Jaakkola

0201612236

laura.jaakkola@asuntosaatio.fi

Welcome to your future home!

If you would like to receive more information about this apartment, please contact our salesperson.

Apartment info

Housing costs

Prices are estimates for now.

Right-of-occupancy payment

30307,19€

– Original right-of-occupancy payment
30307,19€

Residence charge

738,78€

– Basic charge
629,58€

– Communal charge
109,2€

Security deposit

250€

Advance water fee/person/month

25€

Apartment basic info

Housing type

Apartment house

Energy class

A2018

Apartment type

1H+KT+ALK

Living area

38.50 m²

Floor

4

Balcony

1

Own sauna

No

Elevator

Yes

Estimated completion date

31.01.2027

Parking fees

– Autohallimaksu 1
40,00€

Sauna fee

20,00€

Condition

Excellent

Pets

Allowed

Broadband

DNA Netti

Smoking in our apartments

It has been a long-term policy of ours to make all of our new residential properties completely non-smoking. We are gradually making all of our apartments non-smoking; the agreements of new residents will forbid smoking in the apartments and on the balconies from 1 January 2021 onwards. The property may not be completely non-smoking due to other apartments that may be subject to old agreements with no smoking prohibitions.

Property Introduction

Ensimmäiset tarjouskierrokset ovat käsittelyssä. Olemme yhteydessä tarjouksen hyväksyneisiin hakijoihin, joille voidaan varata asunto. Tarjouskierrosten käsittelyssä voi kestää useampi viikko. Vapaaksi jääviin asuntoihin on jatkuva haku. Ensi parven upeat, valoisa kodit tarjoavat rauhallisen asuinympäristön kaupungin kupeessa, arvostettujen luontokohteiden äärellä. Kolmeen 5-6 -kerroksiseen taloon valmistuu yhteensä 115 hyvin suunniteltua asumisoikeuskotia. Huoneistojen koot vaihtelevat 32-neliöisistä yksiöistä lähes sadan neliön viisihuoneisiin perheasuntoihin. Monipuoliset huoneistopohjat ja toimivat pohjaratkaisut inspiroivat sisustajaa – näistä asunnoista jokainen saa luotua juuri omannäköisen kodin. Asunnon materiaalivalintoihin on mahdollista vaikuttaa C-D -rapuissa 10.3.26 asti ja A-B -rapuissa 22.6.26 asti. Huom. Lisähintaisten tuotteiden valintojen eräpäivät erikseen. E-F rapuissa asuntojen materiaalit vaihtelevat kerroksittain. Tutustu valittavissa oleviin materiaaleihin oheisista materiaaliesitteistä! Lukuisat, suuret ikkunat antavat luonnonvalon virrata kauniisti kaikissa asunnoissa. Kaksioistakin löytyy läpitalon huoneistoja ja isommista päätyhuoneistoista avautuvat näkymät jopa kolmeen ilmansuuntaan. Isoimpien asuntojen keittiöissä on saareke ja kylpyhuoneen lisäksi toinen wc-tila. Yksioissäkin alkovit tarjoavat rauhallisen makuuhuonetilan ja osa asunnoista on varustettu vaatehuoneilla. Osa huoneistoista on kaksikerroksisia ja niihin on oma sisäänkäynti. Yhteistiloissa olevan irtaimistovaraston lisäksi useissa kodeissa on toinen lämmin varastotila asunnon yhteydessä. Kaikkiin koteihin kuuluu terassi tai lasitettu parveke, joista osa on jopa koko huoneiston levyisiä. Parvekkeille asennetaan viherpeukaloiden iloksi valmiit istutuslaatikot, jotka on suunniteltu siten, että niiden kastelun hoitaa pääosin sadevesi. Poikkeuksellisen rakennustavan ansiosta piha-alueen alkuperäinen kasvillisuus sekä kauniit kalliit säilyvät ja Ensi parven asukkaat pääsevät heti nauttimaan monimuotoisesta, valmiista viherympäristöstä myös ulkosalla. Ensi parven rinnetontilla on paljon luontaisia korkeuseroja, sillä myös kalliota varjellaan kasvien tavoin. Pihalle tulevan ulkohissin ansiosta eri tasoissa pystyy silti liikkumaan esteettömästi. Jokaiseen taloon rakennetaan kattoterassi oleskelualueineen ja viljelylaatikoineen. Niiden yhteydestä löytyy kaksi kerhotilaa sekä kolme talosaunaa, joissa voi nauttia makoisista löylyistä hienojen näkymien ja vilvoitteluterassien kera. Omasta pysäköintihallista on kätevät kulkuyhteydet taloihin, ja yhteiskäyttöautot tekevät arjen liikkumisesta joustavaa. Alle kilometrin säteellä Ensi parvelta löytyvät toimivat lähipalvelut, kaksi päivittäistavaraa kaupaa sekä useampi päiväkotit. Broändan purolaakson reitit johdattavat meren äärelle Vartiokylän lahdelta ja toiseen suuntaan Mustavuoren upealle luonnonsuojelualueelle.

Basic house info

Form of housing
Right-of-occupancy

Average right-of-occupancy payment / jm²
721,6€

Elevators
6

House sauna
5

Laundry room
Yes

Drying room
Yes

Apartment count
115

Building count
3

Residence charge / month / jm²
17,59€

Energy class
A2018

Heating
Kauko

Parking spaces
62

Clubroom
3

Broadband
DNA Netti

TV-antenna system
Kaapeli

House frame material
Betoni

Pets
Allowed

Planning authoritative

Helsingin kaupunki

Ensi parvi 3

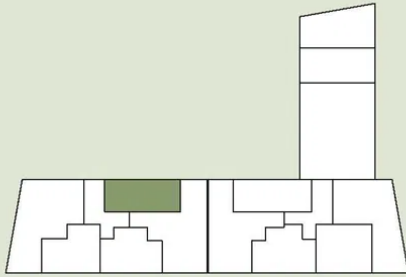
Asuntojen pohjapiirrokset

1H+KT, ALK, 38,5 m²

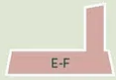
Asunto F101 3. kerros

Asunto F106 4. kerros

Asunto F111 5. kerros



Rakennus



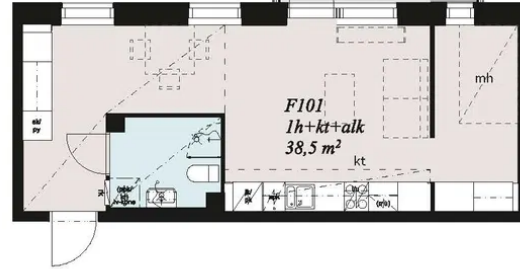
100



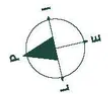
Parveke F106



Parvekkeet
F101,
F111



- Asuntoon kuuluvat kalusteet, laitteet ja koneet
- Märkätila tai erillis-wc
- Laminaattipäälysteinen lattia
- Parveke betonilattialla



0m 5m

8.10.2025 | Suuntaa antava mittakaava

Ensi parvi 3 F 106 / F101, F106, F111 1H+KT, ALK, 38,5 m².jpg

Not in scale