

Ensi parvi 3 D 50, Helsinki, Vuosaari

# 40 m<sup>2</sup>, 2H+KT

Sales agent

**Laura Jaakkola**

0201612236

[laura.jaakkola@asuntosaaatio.fi](mailto:laura.jaakkola@asuntosaaatio.fi)

## Welcome to your future home!

If you would like to receive more information about this apartment, please contact our salesperson.

## Apartment info

### Housing costs

Prices are estimates for now.

#### Right-of-occupancy payment

30595,83€

– Original right-of-occupancy payment  
30595,83€

#### Residence charge

745,82€

– Basic charge  
635,58€

– Communal charge  
110,24€

#### Security deposit

250€

#### Advance water fee/person/month

25€

### Apartment basic info

#### Housing type

Apartment house

#### Energy class

A2018

#### Apartment type

2H+KT

#### Living area

40.00 m<sup>2</sup>

#### Floor

2

#### Balcony

1

#### Own sauna

No

#### Elevator

Yes

#### Estimated completion date

31.01.2027

**Parking fees**

– Autohallimaksu 1  
40,00€

**Sauna fee**

20,00€

**Condition**

Excellent

**Pets**

Allowed

**Broadband**

DNA Netti

---

## Smoking in our apartments

---

It has been a long-term policy of ours to make all of our new residential properties completely non-smoking. We are gradually making all of our apartments non-smoking; the agreements of new residents will forbid smoking in the apartments and on the balconies from 1 January 2021 onwards. The property may not be completely non-smoking due to other apartments that may be subject to old agreements with no smoking prohibitions.

## Property Introduction

Ensimmäiset tarjouskierrokset ovat käsittelyssä. Olemme yhteydessä tarjouksen hyväksyneisiin hakijoihin, joille voidaan varata asunto. Tarjouskierrosten käsittelyssä voi kestää useampi viikko. Vapaaksi jääviin asuntoihin on jatkuva haku. Ensi parven upeat, valoisa kodit tarjoavat rauhallisen asuinympäristön kaupungin kupeessa, arvostettujen luontokohteiden äärellä. Kolmeen 5-6 -kerroksiseen taloon valmistuu yhteensä 115 hyvin suunniteltua asumisoikeuskotia. Huoneistojen koot vaihtelevat 32-neliöisistä yksiöistä lähes sadan neliön viisihuoneisiin perheasuntoihin. Monipuoliset huoneistopohjat ja toimivat pohjaratkaisut inspiroivat sisustajaa – näistä asunnoista jokainen saa luotua juuri omannäköisen kodin. Asunnon materiaalivalintoihin on mahdollista vaikuttaa C-D -rapuissa 10.3.26 asti ja A-B -rapuissa 22.6.26 asti. Huom. Lisähintaisten tuotteiden valintojen eräpäivät erikseen. E-F rapuissa asuntojen materiaalit vaihtelevat kerroksittain. Tutustu valittavissa oleviin materiaaleihin oheisista materiaaliesitteistä! Lukuisat, suuret ikkunat antavat luonnonvalon virrata kauniisti kaikissa asunnoissa. Kaksioistakin löytyy läpitalon huoneistoja ja isommista päätyhuoneistoista avautuvat näkymät jopa kolmeen ilmansuuntaan. Isoimpien asuntojen keittiöissä on saareke ja kylpyhuoneen lisäksi toinen wc-tila. Yksioissäkin alkovit tarjoavat rauhallisen makuuhuonetilan ja osa asunnoista on varustettu vaatehuoneilla. Osa huoneistoista on kaksikerroksisia ja niihin on oma sisäänkäynti. Yhteistiloissa olevan irtaimistovaraston lisäksi useissa kodeissa on toinen lämmin varastotila asunnon yhteydessä. Kaikkiin koteihin kuuluu terassi tai lasitettu parveke, joista osa on jopa koko huoneiston levyisiä. Parvekkeille asennetaan viherpeukaloiden iloksi valmiit istutuslaatikot, jotka on suunniteltu siten, että niiden kastelun hoitaa pääosin sadevesi. Poikkeuksellisen rakennustavan ansiosta piha-alueen alkuperäinen kasvillisuus sekä kauniit kalliit säilyvät ja Ensi parven asukkaat pääsevät heti nauttimaan monimuotoisesta, valmiista viherympäristöstä myös ulkosalla. Ensi parven rinnetontilla on paljon luontaisia korkeuseroja, sillä myös kalliota varjellaan kasvien tavoin. Pihalle tulevan ulkohissin ansiosta eri tasoissa pystyy silti liikkumaan esteettömästi. Jokaiseen taloon rakennetaan kattoterassi oleskelualueineen ja viljelylaatikoineen. Niiden yhteydestä löytyy kaksi kerhotilaa sekä kolme talosaunaa, joissa voi nauttia makoisista löylyistä hienojen näkymien ja vilvoitteluterassien kera. Omasta pysäköintihallista on kätevät kulkuyhteydet taloihin, ja yhteiskäyttöautot tekevät arjen liikkumisesta joustavaa. Alle kilometrin säteellä Ensi parvelta löytyvät toimivat lähipalvelut, kaksi päivittäistavaraa kaupaa sekä useampi päiväkotit. Broändan purolaakson reitit johdattavat meren äärelle Vartiokylän lahdelta ja toiseen suuntaan Mustavuoren upealle luonnonsuojelualueelle.

# Basic house info

**Form of housing**  
Right-of-occupancy

---

**Average right-of-occupancy payment / jm<sup>2</sup>**  
721,6€

---

**Elevators**  
6

---

**House sauna**  
5

---

**Laundry room**  
Yes

---

**Drying room**  
Yes

---

**Apartment count**  
115

---

**Building count**  
3

---

**Residence charge / month / jm<sup>2</sup>**  
17,59€

---

**Energy class**  
A2018

---

**Heating**  
Kauko

---

**Parking spaces**  
62

---

**Clubroom**  
3

---

**Broadband**  
DNA Netti

---

**TV-antenna system**  
Kaapeli

---

**House frame material**  
Betoni

---

**Pets**  
Allowed

---

## Planning authoritative

---

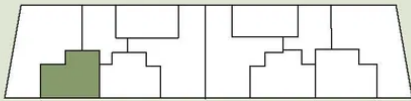
Helsingin kaupunki

## Ensi parvi 3

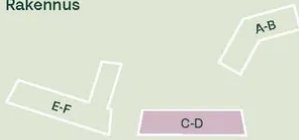
Asuntojen pohjapiirrokset

2H+KT, 40,0 m<sup>2</sup>

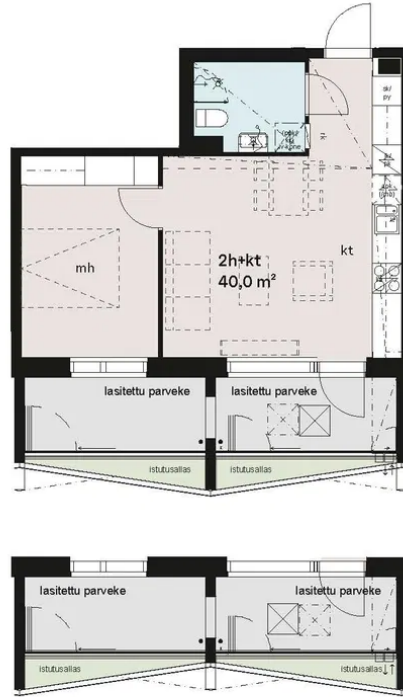
Asunto D50 2. kerros  
Asunto D55 3. kerros  
Asunto D60 4. kerros  
Asunto D64 5. kerros  
Asunto D69 6. kerros



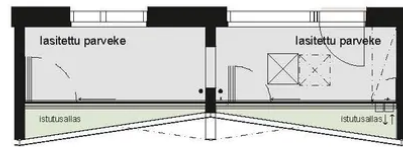
Rakennus



72



Parvekkeet D50, D60, D69



Parvekkeet D55, D64

- Asuntoon kuuluvat kalusteet, laitteet ja koneet
- Märkätila tai erillis-wc
- Laminaattipäällysteinen lattia
- Parveke betonilattialla



0m 5m

8.10.2025 | Suuntaa antava mittakaava

# Ensi parvi 3 D 50 / D50, D55, D60, D64, D69 2H+KT, 40,0 m<sup>2</sup>.jpg

Not in scale